

META SQUARE Miscelatore monocomando a due fori con rosette separate - Platinato spazzolato

META SQUARE

32 815 861 Versione del prodotto da 01/01/2025



- sporgenza 235 mm
- bocca girevole 360°
- Possibilità di limitarne la rotazione con il set di riduzione 12 820 970 90
- Getto con aria
- portata max 8 l/min a una pressione idraulica di 3 bar
- Questo prodotto può aiutare un edificio a soddisfare i requisiti dei Green Building Rating Systems, ad es. LEED®, BREEAM®, DGNB
- senza piombo

Comando posizionabile liberamente.

	Platinato spazzolato	32 815 861-06
	Cromato	32 815 861-00
	Platinato	32 815 861-08
	Ottone (Oro 23k)	32 815 861-09
	Dark Chrome	32 815 861-19
	Ottone spazzolato (Oro 23k)	32 815 861-28
	Nero opaco	32 815 861-33
	Bronzo spazzolato	32 815 861-42
	Champagne spazzolato (Oro 22k)	32 815 861-46
	Champagne (Oro 22k)	32 815 861-47
	Cromo spazzolato	32 815 861-93
	Dark Platinum spazzolato	32 815 861-99

Prodotti complementari

Set limitazione di giro -

12 820 970 90



Prodotti complementari

**Comando piletta ad eccentrico con manopola con manopola -
Platinato spazzolato**

10 710 970-06



Prodotti complementari

**Dispenser con rosetta - Platinato
spazzolato**

82 444 970-06



META SQUARE Miscelatore monocomando a due fori con rosette separate -
Platinato spazzolato

META SQUARE

32 815 861 Versione del prodotto da 01/01/2025

mm [inches]

1:5

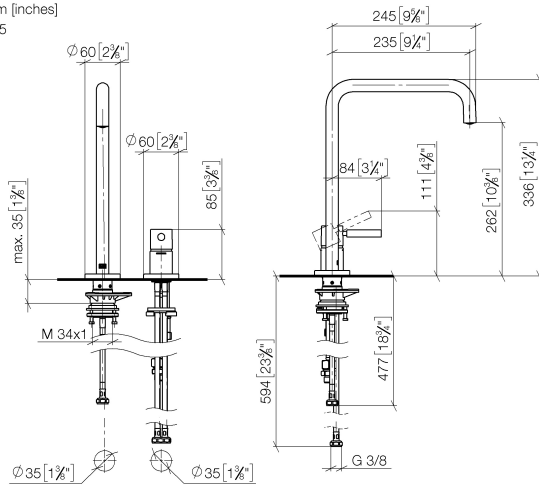


Diagramma di portata



Codes & Standards

DIN 4109

ISO 3822

Scottish Water Byelaws

UK Water Supply Regulations

Ü-Zeichen



META SQUARE Miscelatore monocomando a due fori con rosette separate - Platinato spazzolato

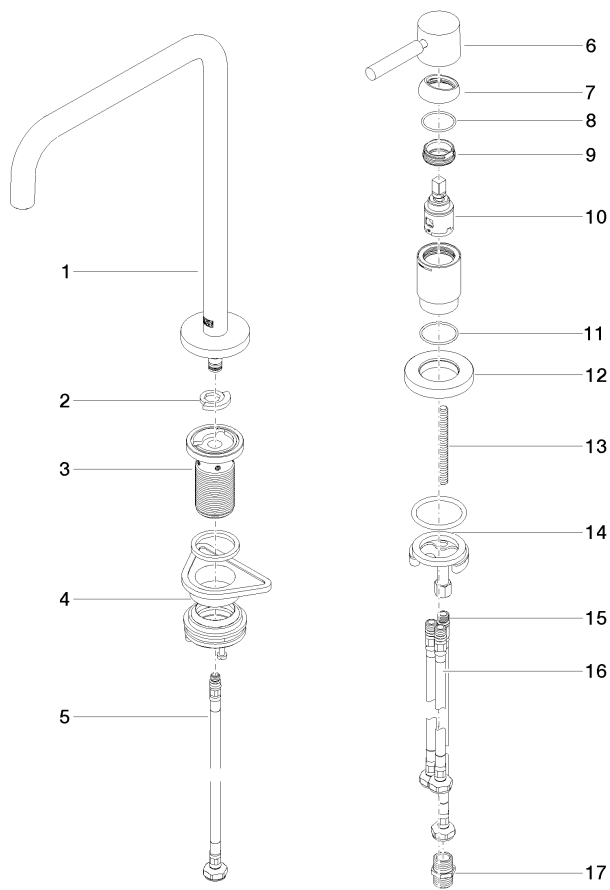
META SQUARE

32 815 861 Versione del prodotto da 01/01/2025

Certificati e sostenibilità

LGA_38

WRAS_240102



Elenco delle parti di ricambio

N.	Codice articolo	Denominazione	Quantità necessaria	Tempo di produzione
2	12 820 970 90	Set limitazione di giro -	1,00	2
16	04 30 04 105 00 90	flessibile	2,00	2
15	04 30 04 104 00 90	flessibile	1,00	2
17	90 24 03 250 00 90	ugello	1,00	2
5	04 30 04 100 00 90	flessibile	1,00	2
14	04 30 11 085 97 90	set di fissaggio	1,00	2
11	09 14 10 110 90	guarnizione	1,00	2
12	09 27 97 040-06	rosetta	1,00	10
10	90 15 05 042 00 90	cartuccia	1,00	2
9	09 24 04 266 90	dado	1,00	2
1	90 28 22 287 00-06	bocca di erogazione	1,00	10
3	90 30 01 299 00 90	Albero	1,00	2
7	09 28 30 026-06	copertura	1,00	10
4	04 23 10 044 08 90	set di fissaggio	1,00	2
6	90 20 66 003 00-06	manopola	1,00	10
8	09 14 10 091 90	guarnizione	1,00	2
13	09 31 11 011 90	perno	1,00	2