

33 805 861



- sporgenza 166 mm
- bocca girevole 360°
- Possibilità di limitarne la rotazione con il set di riduzione 12 820 970 90
- Getto con aria
- portata max 8 l/min a una pressione idraulica di 3 bar
- senza piombo
- Questo prodotto può aiutare un edificio a soddisfare i requisiti dei Green Building Rating Systems, ad es. LEED®, BREEAM®, DGNB

	Platinato spazzolato	33 805 861-06
	Cromato	33 805 861-00
	Platinato	33 805 861-08
	Ottone (Oro 23k)	33 805 861-09
	Dark Chrome	33 805 861-19
	Ottone spazzolato (Oro 23k)	33 805 861-28
	Nero opaco	33 805 861-33
	Champagne spazzolato (Oro 22k)	33 805 861-46
	Champagne (Oro 22k)	33 805 861-47
	Cromo spazzolato	33 805 861-93
	Dark Platinum spazzolato	33 805 861-99

**Prodotti complementari**



**Set limitazione di giro -** 12 820 970 90

**Prodotti complementari**



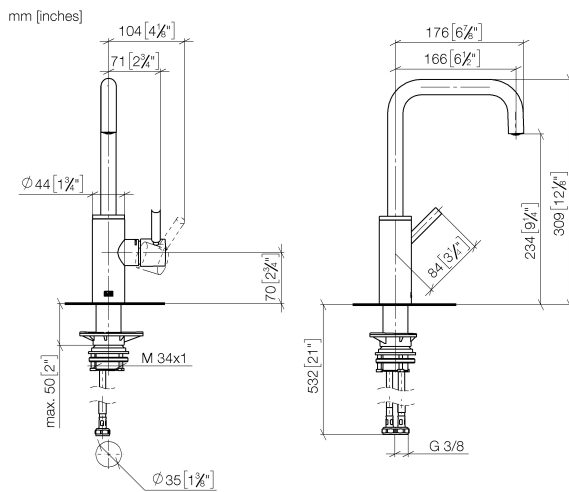
**Comando piletta ad eccentrico con manopola con manopola - Platinato spazzolato** 10 712 970-06

**Prodotti complementari**



**Dispenser senza rosetta - Platinato spazzolato** 82 424 970-06

33 805 861



### Diagramma di portata



### Codes & Standards

DIN 4109

ISO 3822

Scottish Water  
Byelaws

UK Water Supply  
Regulations

### Ü-Zeichen



## META SQUARE BAR TAP Miscelatore monocomando - Platinato spazzolato

META SQUARE

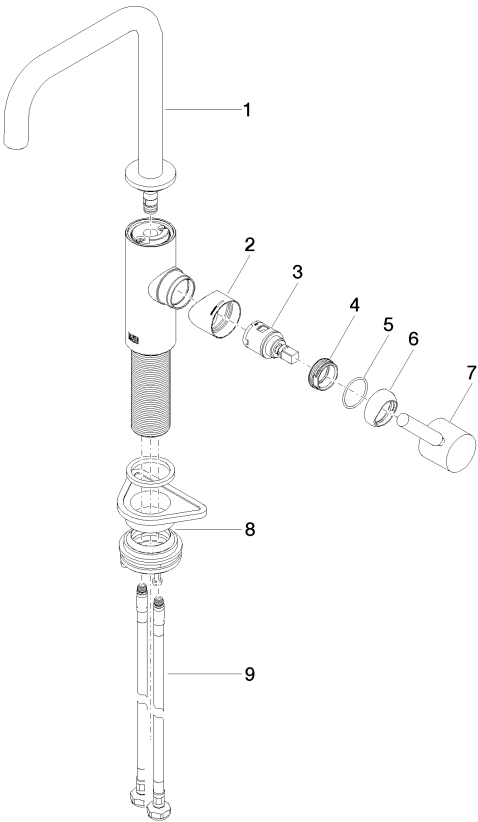
33 805 861

Certificati

LGA\_38

WRAS\_240102

33 805 861



Elenco delle parti di ricambio

N.	Codice articolo	Denominazione	Quantità necessaria	Tempo di produzione
1	90 28 22 285 00-06	bocca di erogazione	1	10
2	09 19 86 012-06	copertura	1	60
3	90 15 05 042 00 90	cartuccia	1	2
4	09 24 04 266 90	dado	1	2
5	09 14 10 091 90	guarnizione	1	2
6	90 28 30 052 00-06	copertura	1	10
7	90 20 66 003 00-06	manopola	1	10
8	04 23 10 044 08 90	set di fissaggio	1	2
9	04 30 04 101 00 90	flessibile	2	2