

META SQUARE Miscelatore monocomando ad estrazione Pull-down con funzione doccetta - Ottone spazzolato (Oro 23k)

META SQUARE

33 870 861



- sporgenza 240 mm
- bocca girevole 360°
- Possibilità di limitarne la rotazione con il set di riduzione 12 823 970 90
- Getto laminare e a doccia
- Flessibile doccetta in metallo 1800mm
- testina doccetta con sistema anticalcare
- portata max 10,4 l/min a una pressione idraulica di 3 bar
- senza piombo
- Questo prodotto può aiutare un edificio a soddisfare i requisiti dei Green Building Rating Systems, ad es. LEED®, BREEAM®, DGNB

Sistema di sicurezza antiriflusso.

	Ottone spazzolato (Oro 23k)	33 870 861-28
	Cromato	33 870 861-00
	Platinato spazzolato	33 870 861-06
	Platinato	33 870 861-08
	Ottone (Oro 23k)	33 870 861-09
	Dark Chrome	33 870 861-19
	Nero opaco	33 870 861-33
	Champagne spazzolato (Oro 22k)	33 870 861-46
	Champagne (Oro 22k)	33 870 861-47
	Cromo spazzolato	33 870 861-93
	Dark Platinum spazzolato	33 870 861-99

Prodotti complementari



Set limitazione di giro - 12 823 970 90

Prodotti complementari



Comando piletta ad eccentrico con manopola con manopola - Ottone spazzolato (Oro 23k) 10 712 970-28

Prodotti complementari



Dispenser senza rosetta - Ottone spazzolato (Oro 23k) 82 424 970-28

META SQUARE Miscelatore monocomando ad estrazione Pull-down con
funzione doccia - Ottone spazzolato (Oro 23k)

META SQUARE

33 870 861

mm [inches]

1:5

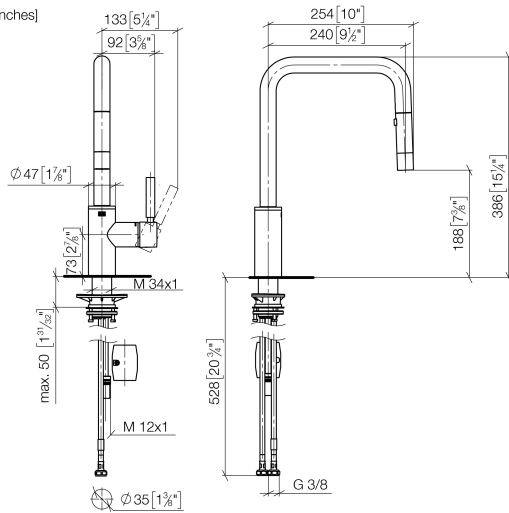
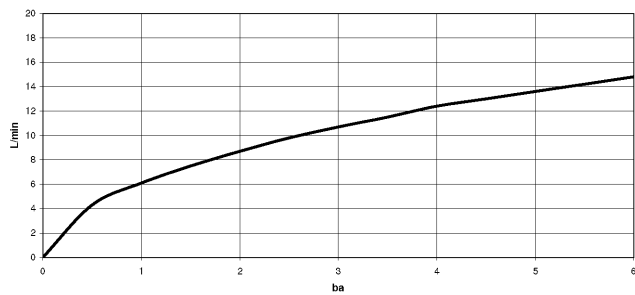


Diagramma di portata



Codes & Standards

DIN 4109

EN 1717

ISO 3822

Ü-Zeichen



META SQUARE Miscelatore monocomando ad estrazione Pull-down con
funzione doccia - Ottone spazzolato (Oro 23k)

META SQUARE

33 870 861

Certificati

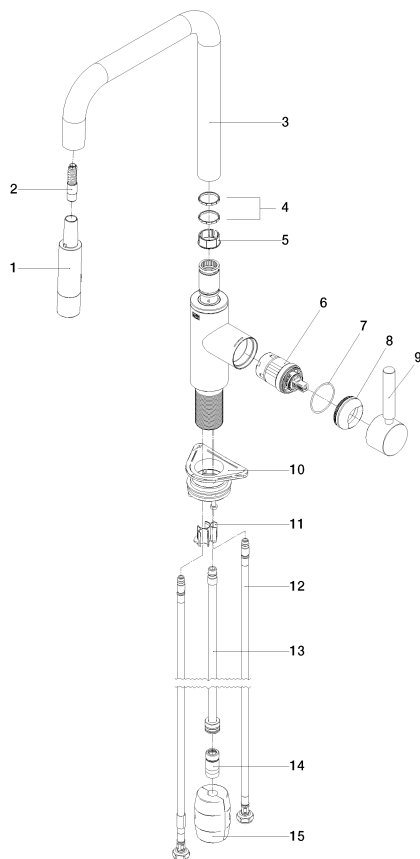
Belgaqua_24-005-2 LGA_38

**META SQUARE Miscelatore monocomando ad estrazione Pull-down con
funzione doccia - Ottone spazzolato (Oro 23k)**

META SQUARE

33 870 861

Versione del prodotto da 2/1/2023





META SQUARE Miscelatore monocomando ad estrazione Pull-down con
funzione doccia - Ottone spazzolato (Oro 23k)

META SQUARE

33 870 861

Elenco delle parti di ricambio

Versione del prodotto da 2/1/2023

N.	Codice articolo	Denominazione	Quantità necessaria	Tempo di produzione
	90 12 11 148 00-28	doccia	17	20