




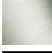

TARA Miscelatore monocomando professionale - Platinato

33 880 888 Versione del prodotto da 5/3/2021



- sporgenza 200 mm
- bocca girevole 360°
- Getto con aria e getto a doccia
- altezza rubinetteria 415 mm
- altezza batteria doccetta professionale circa 665mm
- altezza fino al rompigitto 275 mm
- diametro foro 35 mm
- testina doccetta con sistema anticalcare
- portata max 7 l/min a una pressione idraulica di 3 bar
- senza piombo
- Questo prodotto può aiutare un edificio a soddisfare i requisiti dei Green Building Rating Systems, ad es. LEED®, BREEAM®, DGNB

Sistema di sicurezza antiriflusso.

	Platinato	33 880 888-08
	Cromato	33 880 888-00
	Platinato spazzolato	33 880 888-06
	Dark Chrome	33 880 888-19
	Cromo spazzolato	33 880 888-93
	Dark Platinum spazzolato	33 880 888-99

Prodotti complementari



Comando piletta ad eccentrico con manopola con manopola - Platinato

10 710 970-08

Prodotti complementari



Dispenser con rosetta - Platinato

82 444 970-08

TARA Miscelatore monocomando professionale - Platinato

33 880 888 Versione del prodotto da 5/3/2021

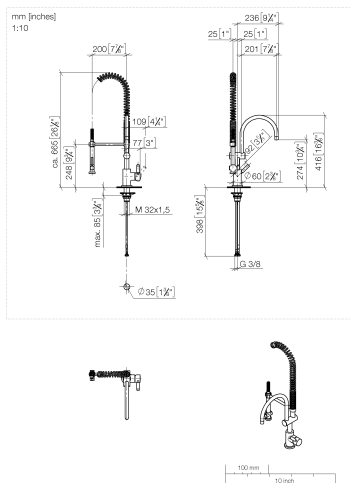
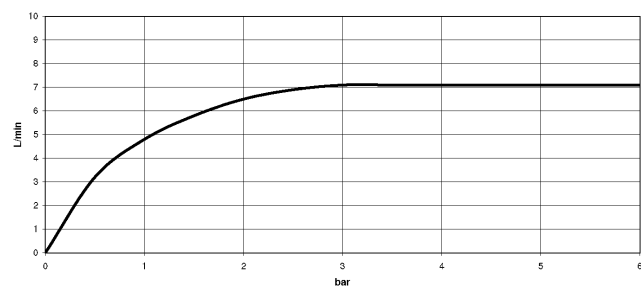


Diagramma di portata



Codes & Standards

EN 1717



TARA Miscelatore monocomando professionale - Platinato

33 880 888 Versione del prodotto da 5/3/2021

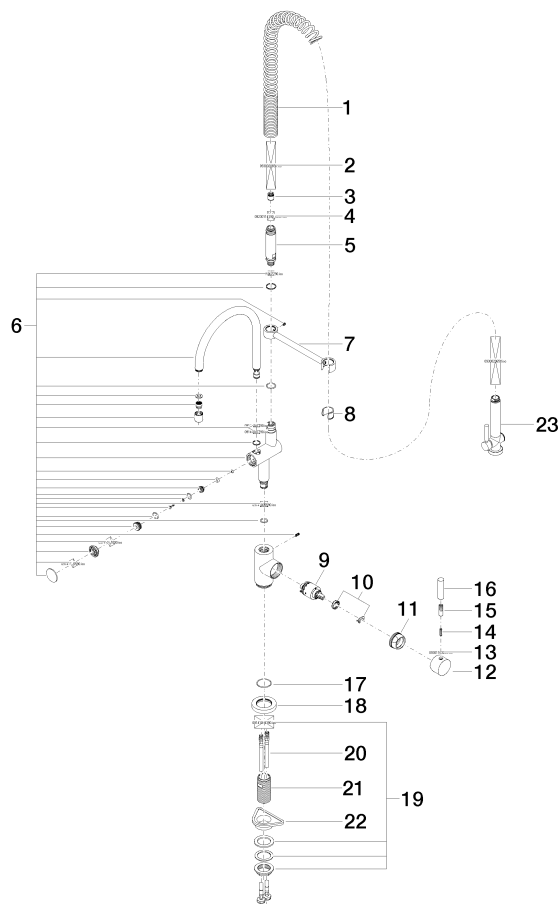
Certificati

Belgaqua_21-027-2

TARA Miscelatore monocomando professionale - Platinato

33 880 888 Versione del prodotto da 5/3/2021

Parts for other
finishes can be found
here: Cromato



TARA Miscelatore monocomando professionale - Platinato

33 880 888 Versione del prodotto da 5/3/2021

Elenco delle parti di ricambio

N.	Codice articolo	Denominazione	Quantità necessaria	Tempo di produzione
1	09 16 02 034 90	molla	1	2
2	90 30 02 065 00-08	flessibile	1	-
Il pezzo di ricambio non può più essere ordinato, si prega di ordinare l'articolo sostitutivo				
3	09 23 01 046 90	valvola di non ritorno	1	2
4	90 23 01 141 00 90	valvola di non ritorno	1	2
5	09 30 01 067 10-08	adattatore	1	40
6	90 19 88 019 00-08	bocca di erogazione	1	40
7	04 17 20 014 00-08	sostegno	1	40
8	90 18 40 035 00 90	bussola	1	2
9	90 15 05 065 00 90	cartuccia	1	2
10	90 28 10 148 00 90	accessori	1	2
11	09 24 04 107-08	dado	1	40
12	90 20 88 040 00-08	manopola	1	40
13	90 30 11 032 00 90	rondella	1	2
14	09 31 11 010 90	perno	1	2
15	90 24 04 048 00-08	ugello	1	40
16	09 20 62 005-08	manopola	1	40
17	09 14 10 102 90	guarnizione	1	2
18	09 28 10 055-08	rosetta	1	40
19	04 23 10 009 02 90	set di fissaggio	1	2
20	04 30 04 105 00 90	flessibile	2	2
21	09 30 01 010 90	adattatore	1	2
22	09 18 40 090 90	bussola	1	2
23	90 12 11 097 11-08	doccia	1	40