

Termostato per doccia per montaggio a parete - Ottone spazzolato (Oro 23k)

SERIE NEUTRO

34 445 979 Versione del prodotto da 01/06/2025



- senza manopola per regolazione di portata
- con la funzione FlowReduce
- rosette scorrevoli Ø 70 mm
- uscita doccetta 3/8"
- ingresso 1/2"
- Interasse 150 mm ± 13 mm

Note:

- Con sicurezza antiriflusso

	Ottone spazzolato (Oro 23k)	34 445 979-28
	Cromato	34 445 979-00
	Platinato spazzolato	34 445 979-06
	Platinato	34 445 979-08
	Dark Chrome	34 445 979-19
	Light Gold spazzolato	34 445 979-27
	Nero opaco	34 445 979-33
	Dark Brass spazzolato	34 445 979-39
	Bronzo spazzolato	34 445 979-42
	Champagne spazzolato (Oro 22k)	34 445 979-46
	Champagne (Oro 22k)	34 445 979-47
	Cromo spazzolato	34 445 979-93
	Dark Platinum spazzolato	34 445 979-99

mm [inches]

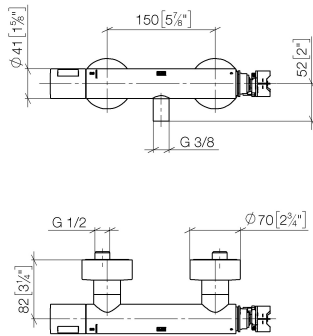
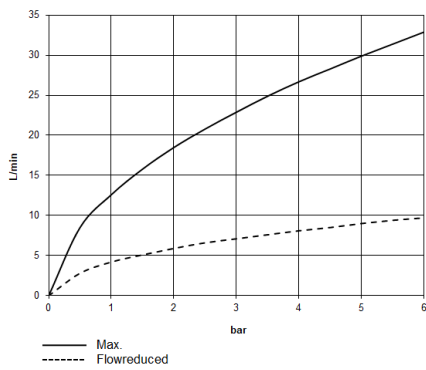
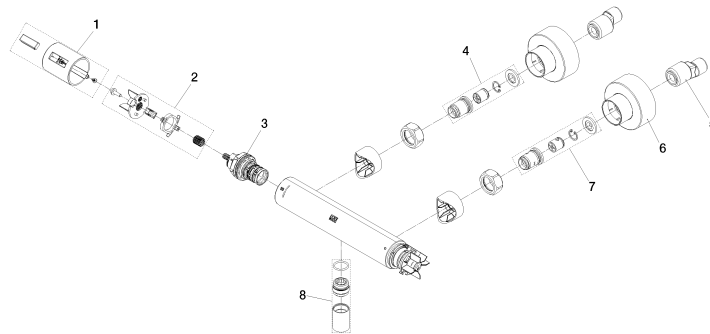


Diagramma di portata



Parts for other
finishes can be found
here: Cromato



Elenco delle parti di ricambio

N.	Codice articolo	Denominazione	Quantità necessaria	Tempo di produzione
7	90 31 20 540 00 90	limitatore di portata	1,00	2
4	90 31 20 530 00 90	limitatore di portata	1,00	2
5	04 11 04 030 00 90	attacco	1,00	2
1	90 17 33 030 01-28	manopola	1,00	20
6	90 31 20 057 00-28	rosetta	1,00	-
Il pezzo di ricambio non può più essere ordinato, si prega di ordinare l'articolo sostitutivo				
2	90 12 12 072 00 90	alloggio	1,00	-
Il pezzo di ricambio non può più essere ordinato, si prega di ordinare l'articolo sostitutivo				
8	90 21 02 069 01-28	copertura	1,00	20
3	90 15 02 071 00 90	parte superiore	1,00	2