

MADISON Showerpipe con termostato doccia senza doccetta - Ottone spazzolato (Oro 23k)

MADISON

34 459 360



- sporgenza doccia a stelo 420 mm
- Soffione a pioggia Ø 200 mm
- soffione a pioggia con sistema anticalcare
- portata soffione a pioggia max 14 l/min
- Funzione a partire da: 8 l/min
- Deviatore a rotazione doccia a stelo/doccetta
- distanza batteria fino soffione a pioggia (bordo inferiore) 985mm
- distanza batteria fino bordo superiore arco 1160mm
- rosette scorrevoli in due pezzi Ø 65 mm
- Rosetta per supporto doccia Ø 65mm
- Rosetta per fissaggio a muro Ø 60mm
- Interasse 150 mm ± 13 mm
- Flessibile doccetta in metallo 1250mm con protezione antitorsione integrata
- ingresso 1/2"
- Diametro del tubo 20 mm

Questo articolo non include la doccetta!

Sistema di sicurezza antiriflusso.

ATTENZIONE: Le manopole devono essere ordinate separatamente dalle rubinetterie!

	Ottone spazzolato (Oro 23k)	34 459 360-28
	Cromato	34 459 360-00
	Platinato spazzolato	34 459 360-06
	Platinato	34 459 360-08
	Ottone (Oro 23k)	34 459 360-09
	Dark Platinum spazzolato	34 459 360-99

MADISON Showerpipe con termostato doccia senza doccetta - Ottone spazzolato (Oro 23k)

MADISON

34 459 360

1:10

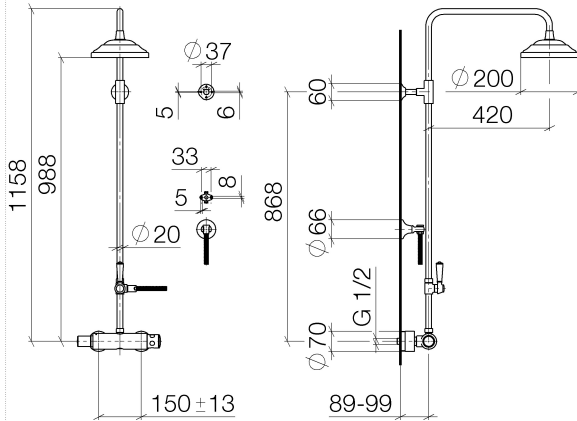
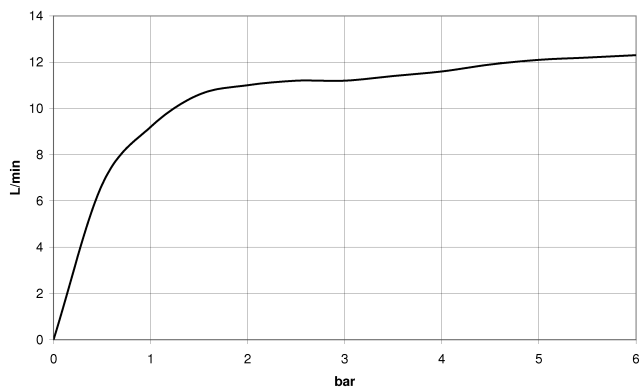


Diagramma di portata



Codes & Standards

DIN 4109

ISO 3822

Ü-Zeichen



MADISON Showerpipe con termostato doccia senza doccetta - Ottone
spazzolato (Oro 23k)

MADISON

34 459 360

Certificati

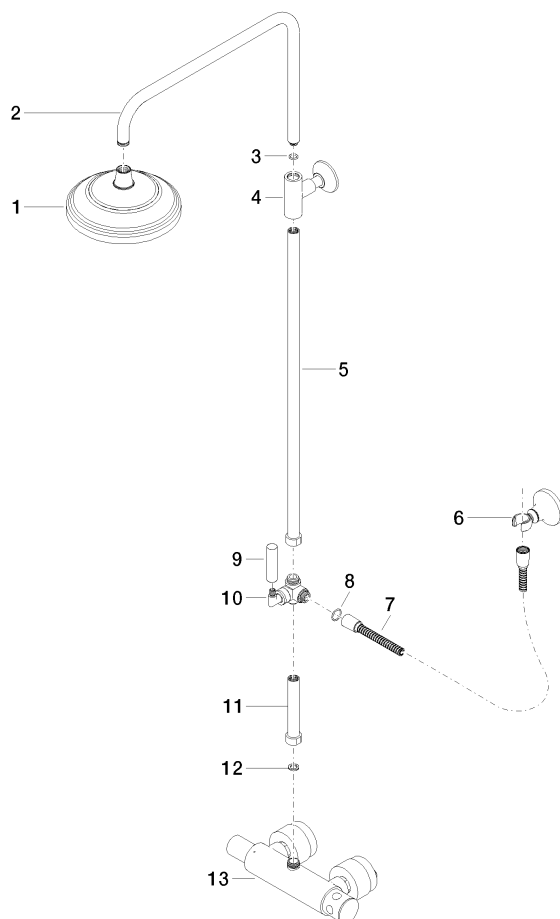
LGA_38

MADISON Showerpipe con termostato doccia senza doccetta - Ottone spazzolato (Oro 23k)

MADISON

34 459 360

Parts for other
finishes can be found
here: Cromato





MADISON Showerpipe con termostato doccia senza doccetta - Ottone
spazzolato (Oro 23k)

MADISON

34 459 360

Elenco delle parti di ricambio

N.	Codice articolo	Denominazione	Quantità necessaria	Tempo di produzione
	04 12 05 038 01-28	doccia	17	60