

## Showerpipe con termostato doccia senza doccetta - Cromato

IMO

34 460 979



Compatibile con: IMO, LULU, TARA, LISSÉ, VAIA, META

- sporgenza doccia a stelo 453 mm
- Soffione doccia: getto a pioggia
- Soffione a pioggia Ø 300 mm
- soffione a pioggia con sistema anticalcare
- portata soffione a pioggia max 14 l/min
- Funzione a partire da: 10 l/min
- Deviatore a rotazione con regolazione di portata e funzione di arresto
- rosette scorrevoli Ø 70 mm
- distanza batteria fino soffione a pioggia (bordo inferiore) 1009mm
- distanza batteria fino bordo superiore arco 1150mm
- Interasse 150 mm ± 13 mm
- Flessibile doccia in metallo 1750mm con protezione antitorsione integrata
- ingresso 1/2"
- asta da parete con supporto scorrevole
- Diametro del tubo 23,5 mm
- con funzione neutra

Questo articolo non include la doccetta!

Sistema di sicurezza antiriflusso.

	Cromato	34 460 979-00
	Platinato spazzolato	34 460 979-06
	Platinato	34 460 979-08
	Dark Chrome	34 460 979-19
	Dark Chrome	34 460 979-19 0010
	Ottone spazzolato (Oro 23k)	34 460 979-28
	Nero opaco	34 460 979-33
	Champagne spazzolato (Oro 22k)	34 460 979-46
	Champagne (Oro 22k)	34 460 979-47
	Cromo spazzolato	34 460 979-93
	Dark Platinum spazzolato	34 460 979-99

### Prodotti complementari necessari

**Doccetta - Cromato**

28 016 979-00



### Prodotti complementari necessari

**Doccetta FlowReduce - Cromato**

28 016 979-00  
0010



### Prodotti complementari necessari

**Doccetta - Cromato**

28 017 979-00



### Prodotti complementari necessari

**Doccetta FlowReduce - Cromato**

28 018 979-00  
0010



### Prodotti complementari necessari

**Doccetta - Cromato**

28 012 979-00



### Prodotti complementari necessari

**Doccetta FlowReduce - Cromato**

28 012 979-00  
0010



### Prodotti complementari necessari

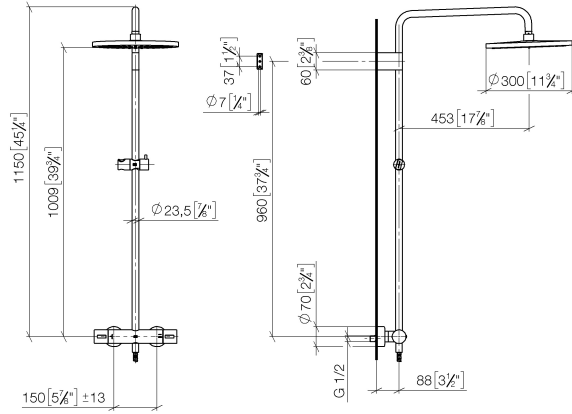
**Doccetta - Cromato**

28 018 979-00

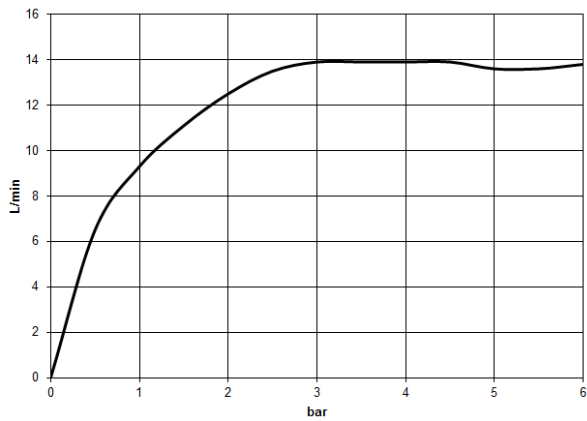


34 460 979

mm [inches]  
1:10



### Diagramma di portata



## Certificati

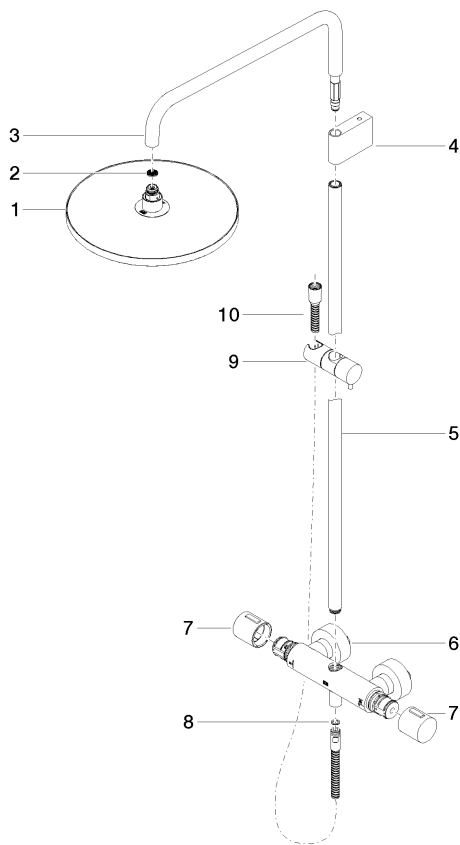
DVGW\_DW-  
6509DN0123.

LGA\_29987.

Belgaqua\_21-032-  
27\_5.

WRAS\_2204013.

34 460 979



## Elenco delle parti di ricambio

N.	Codice articolo	Denominazione	Quantità necessaria	Tempo di produzione
1	04 12 05 091 00-00	doccia	1	10
2	09 23 01 039 90	setaccio	1	2
3	90 28 22 348 00-00	tubo	1	10
4	90 17 11 150 00-00	sostegno	1	10
5	90 28 22 349 00-00	tubo	1	10
6	04 17 01 250 00-00	attacco	1	10
7	90 17 33 015 00-00	manopola	2	10
8	90 14 20 026 00 90	guarnizione	1	2
9	12 570 970-00	Supporto scorrevole - Cromato	1	10
10	28 322 970-00	Flessibile metallico per doccetta 1/2" x 3/8" x 1750 mm - Cromato	1	2