

Fissaggio a muro da incasso -

35 050 970 90



- Ottone, resistente ai disinfettanti, senza piombo
- 2x ingressi filettatura int. 1/2"
- cappa protettiva per i lavori
- guarnizione di tenuta
- Isolamento acustico

Prodotti complementari



**Rosetta - Cromato**  
•con rosetta squadrata

12 720 980-00

Prodotti complementari



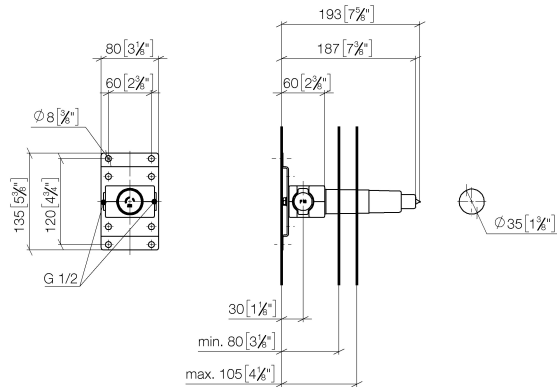
**Rosetta - Cromato**  
•con rosetta tonda

12 720 660-00

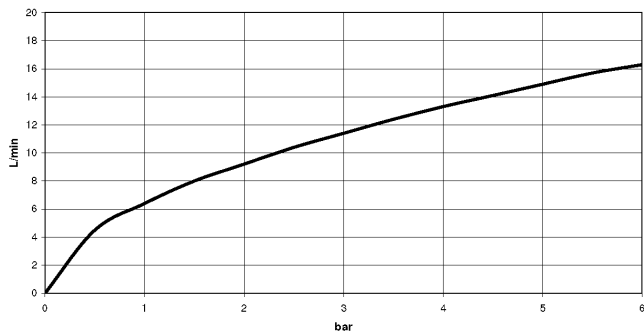
## Fissaggio a muro da incasso -

35 050 970 90

mm [inches]



## Diagramma di portata

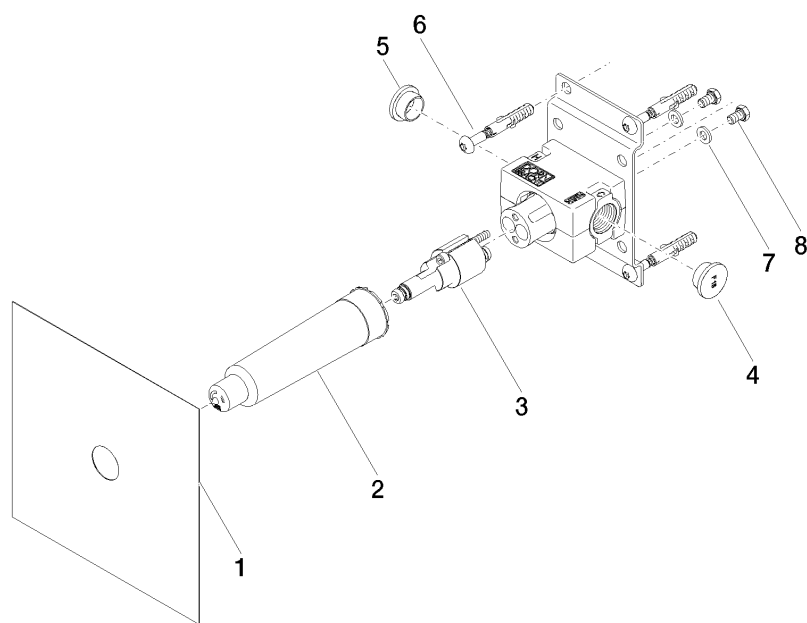


## Certificati

DVGW\_DW-      WRAS\_2101043.      WRAS\_2011027.  
6512DN0126.

# Fissaggio a muro da incasso -

35 050 970 90



## Elenco delle parti di ricambio

N.	Codice articolo	Denominazione	Quantità necessaria	Tempo di produzione
1	04 14 03 072 01 90	corredo della guarnizione	1	2
2	09 21 02 173 90	calotta	1	2
3	90 31 20 116 00 90	tappo	1	2
4	09 31 20 094 90	tappo	1	2
5	09 31 20 093 90	tappo	1	2
6	04 30 31 024 01 90	set di fissaggio	2	2
7	09 30 11 144 90	rondella	2	2
8	09 30 30 049 90	vite	2	2