

Miscelatore monocomando da incasso miscelatore a destra -

35 816 970 90 Versione del prodotto da 3/16/2015



- 2x ingressi filettatura int. 1/2"
- 2x tubo flessibile di mandata 1/2" x 1000mm
- 1x uscita filettatura int. 1/2" per scarico vasca
- Cartuccia
- interasse 100 mm
- senza piombo

Abbinamento consigliato per questa
rubinetteria: pareti posteriori con- spessore parete:
12-16 mm- diametro del foro bocca: 40 mm-
diametro del foro miscelatore: 58 mm- luce dietro la
parete: 25 mm

ATTENZIONE: Non idoneo per montaggio a
incasso. Raccordo tramite rubinetti di chiusura a
squadra, fissaggio tramite avvitamento alla parete
posteriore.

Miscelatore monocomando da incasso miscelatore a destra -

35 816 970 90 Versione del prodotto da 3/16/2015

mm [inches]

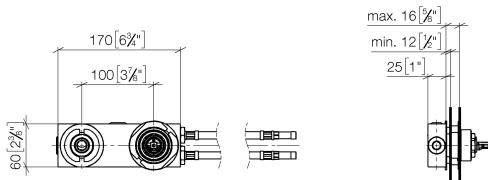
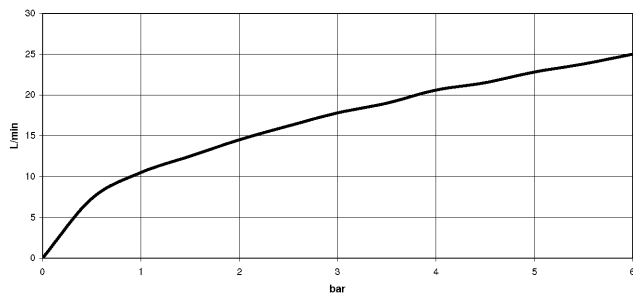
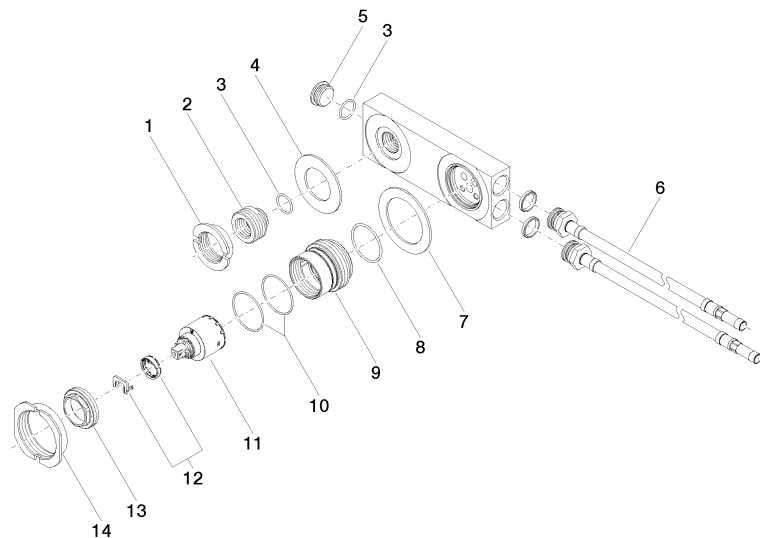


Diagramma di portata



Miscelatore monocomando da incasso miscelatore a destra -

35 816 970 90 Versione del prodotto da 3/16/2015



Elenco delle parti di ricambio

N.	Codice articolo	Denominazione	Quantità necessaria	Tempo di produzione
1	09 23 10 019-07	dado	1	30
2	09 24 03 064 10 90	ugello	1	2
3	09 14 10 053 90	guarnizione	2	2
4	09 14 05 022 90	guarnizione	1	2
5	09 31 20 032 10 90	tappo	1	60
6	09 30 04 059 90	flessibile	2	2
7	09 14 05 019 90	guarnizione	1	60
8	09 14 10 034 90	guarnizione	1	2
9	09 17 01 039 10 90	alloggio	1	2
10	09 14 10 190 90	guarnizione	2	2
11	90 15 05 065 00 90	cartuccia	1	2
12	90 28 10 148 00 90	accessori	1	2
13	09 24 04 105 90	dado	1	2
14	09 23 30 047 90	dado	1	2