

## Miscelatore monocomando da incasso -

35 860 970 90    Versione del prodotto da 5/1/2022



- 2x ingressi filettatura int. 1/2"
- 1x uscita filettatura int. 1/2" per scarico vasca
- 1x uscita filettatura int. 1/2"
- 2x cappe protettive per i lavori
- guarnizione di tenuta
- Isolamento acustico
- interasse 100 mm

### Prodotti complementari



#### **Prolunga 20 mm -**

- Non adatto per la combinazione con META PURE (36 86X 664-FF).

12 869 970 90

### Prodotti complementari



#### **Prolunga 20 mm -**

- Abbinabile soltanto al kit componenti esterni 36 86X 664-FF.

12 870 970 90

### Prodotti complementari



#### **Adattatore per collegamenti dell'acqua invertiti -**

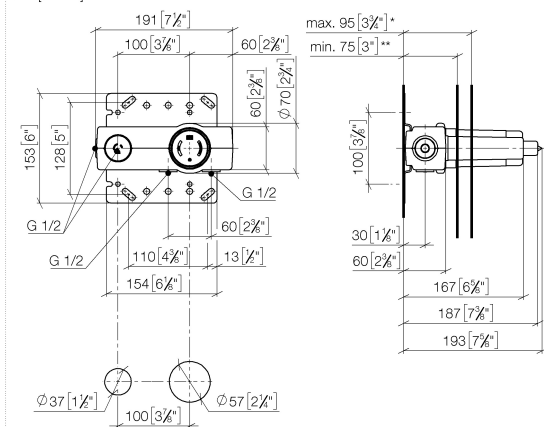
- Non adatto per la combinazione con META PURE (36 86X 664-FF).

12 880 970 90

## Miscelatore monocomando da incasso -

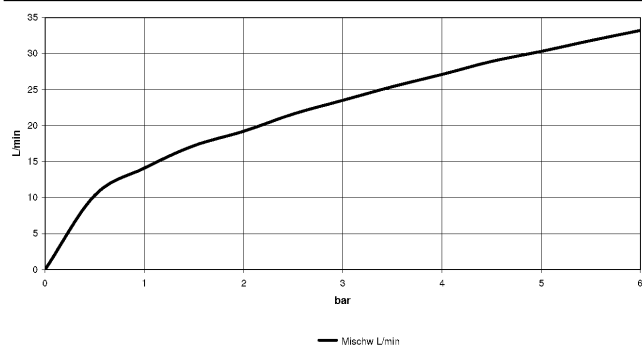
35 860 970 90 Versione del prodotto da 5/1/2022

mm [inches]



	**min	*max
+ 1286997090	95 [3 3/4\"]	115 [4 1/2\"]
+ 1287097090	95 [3 3/4\"]	115 [4 1/2\"]

### Diagramma di portata



### Codes & Standards

EN 817

Scottish Water  
Byelaws

UK Water Supply  
Regulations

XP P 41-280



Miscelatore monocomando da incasso -

---

35 860 970 90    Versione del prodotto da 5/1/2022

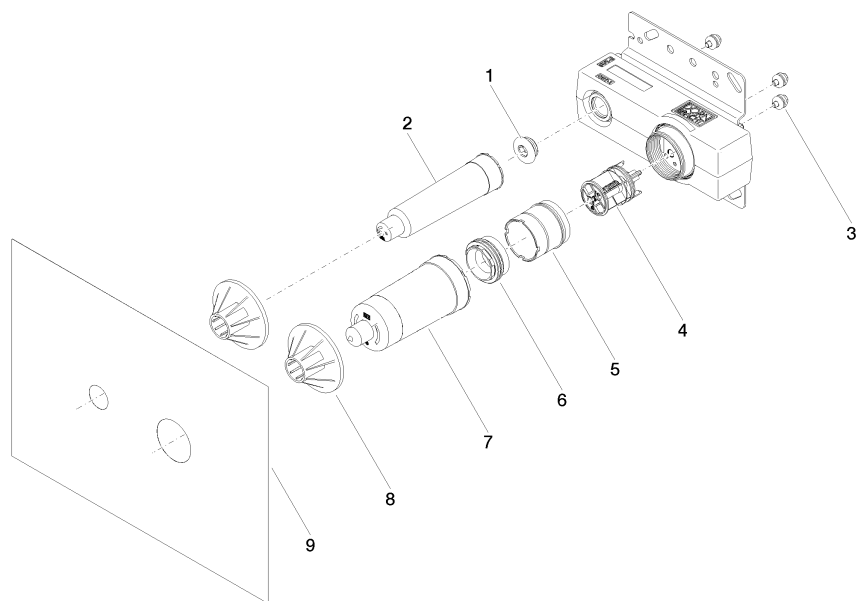
Certificati

---

WRAS_2010	ACS_21 ACC LY	DVGW_DW- 6512DN0	WRAS_2107
-----------	---------------	---------------------	-----------

## Miscelatore monocomando da incasso -

35 860 970 90 Versione del prodotto da 5/1/2022



### Elenco delle parti di ricambio

N.	Codice articolo	Denominazione	Quantità necessaria	Tempo di produzione
1	04 31 20 006 00 90	tappo	1	2
2	09 21 02 173 90	calotta	1	2
3	90 30 11 086 00 90	set di fissaggio	3	60
4	90 31 20 107 00 90	tappo	1	2
5	90 17 01 238 00 90	bussola	1	2
6	90 24 04 349 00 90	giunto a vite	1	2
7	09 21 02 182 90	calotta	1	2
8	90 23 01 174 00 90	bussola	2	2
9	04 14 03 074 01 90	corredo della guarnizione	1	2