

## SYMETRICS Deviatore a due vie incasso - Champagne (Oro 22k)

SYMETRICS

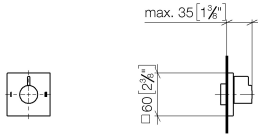
36 200 985    Versione del prodotto da 01/04/2022

- deviatore a rotazione
- rosetta 60 x 60 mm

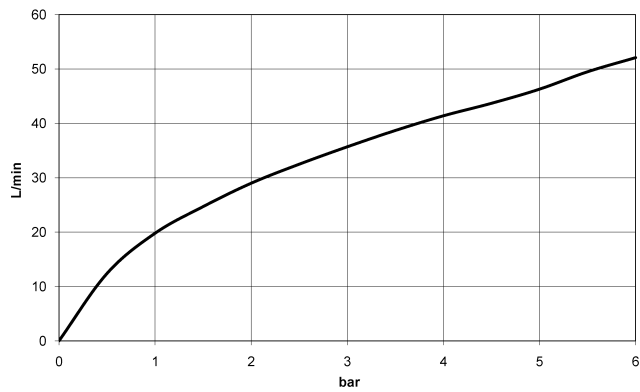


	Champagne (Oro 22k)	36 200 985-47
	Cromato	36 200 985-00
	cromato spazzolato	36 200 985-93
	Platinato spazzolato	36 200 985-06
	Dark Chrome	36 200 985-19
	Light Gold spazzolato	36 200 985-27
	Ottone spazzolato (Oro 23k)	36 200 985-28
	Nero opaco	36 200 985-33
	Champagne spazzolato (Oro 22k)	36 200 985-46
	Dark Platinum spazzolato	36 200 985-99

mm [inches]



### Diagramma di portata



### Codes & Standards

DIN 4109

ISO 3822

Scottish Water  
Byelaws

UK Water Supply  
Regulations

Ü-Zeichen



## SYMETRICS Deviatore a due vie incasso - Champagne (Oro 22k)

SYMETRICS

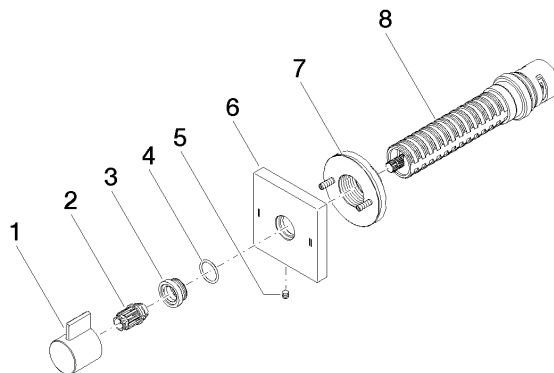
36 200 985    Versione del prodotto da 01/04/2022

Certificati e sostenibilità

LGA\_38

WRAS\_2307

Parts for other  
finishes can be found  
here: Cromato



## Elenco delle parti di ricambio

N.	Codice articolo	Denominazione	Quantità necessaria	Tempo di produzione
7	90 21 02 181 00 90	rondella	1,00	2
4	09 14 10 017 90	guarnizione	1,00	2
5	09 31 11 294 90	perno	1,00	2
8	90 90 03 304 10 90	deviatore	1,00	2
3	09 12 12 043-47	alloggio	1,00	60
2	09 12 12 005 90	bussola a scatto	1,00	2
1	09 20 98 002-47	manopola	1,00	60
6	09 27 98 037-47	rosetta	1,00	30