

## LULU Termostato incasso con regolazione di portata dell'acqua a due vie - Cromato

LULU

36 426 710



- Deviatore a rotazione con regolazione di portata e funzione di arresto
- piastra di copertura 150 x 90 mm
- manopola graduata con limitatore di sicurezza a 38°C
- Limitazione dell'acqua calda, preimpostabile



Cromato

36 426 710-00



Platinato  
spazzolato

36 426 710-06

### Prodotti complementari necessari



#### **Termostato incasso -**

- Profondità d'incasso max. 136 mm
- profondità d'incasso min. 80 mm

35 425 970 90

### Prodotti complementari



#### **xGRID Kit di fissaggio per integrazione in cartongesso -**

12 340 970 90

### Prodotti complementari necessari



#### **Termostato incasso con intercettatore -**

- Profondità d'incasso max. 136 mm
- profondità d'incasso min. 80 mm

35 426 970 90

### Prodotti complementari necessari



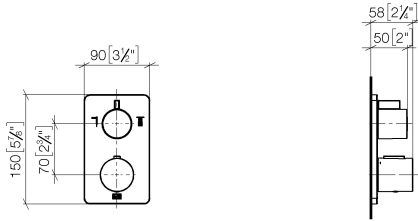
#### **xGRID Staffa di montaggio 555 mm -**

12 360 970 90

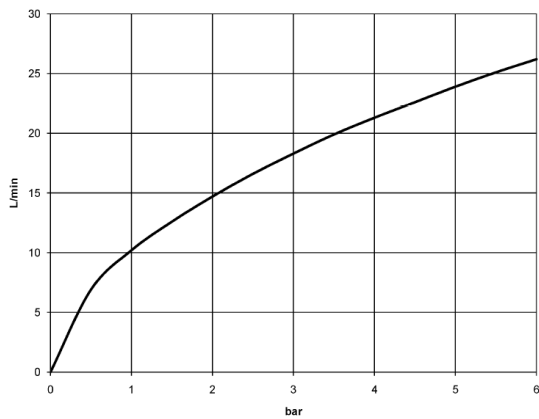
## LULU Termostato incasso con regolazione di portata dell'acqua a due vie - Cromato

LULU

36 426 710  
mm [inches]



### Diagramma di portata



### Codes & Standards

DIN 4109	EN 1111	ISO 3822	Scottish Water Byelaws
UK Water Supply Regulations	Ü-Zeichen	VA-Zeichen	XP P 41-280



LULU Termostato incasso con regolazione di portata dell'acqua a due vie - Cromato

LULU

36 426 710				
Certificati				
WRAS_1906	LGA_19	DVGW_DW-6512DN0	ACS_20 ACC LY	LGA_19
ETA_20				

# LULU Termostato incasso con regolazione di portata dell'acqua a due vie - Cromato

LULU

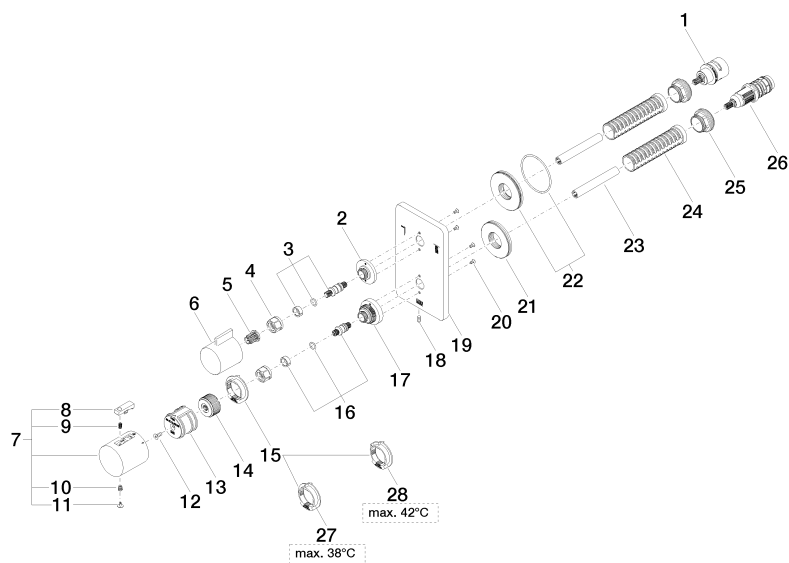
36 426 710

Versione del prodotto fino a 8/24/2020

Versione del prodotto da 8/24/2020 a 2/1/2021

Versione del prodotto da 2/1/2021 a 6/30/2022

**Versione del prodotto da 6/30/2022**





## LULU Termostato incasso con regolazione di portata dell'acqua a due vie - Cromato

LULU

36 426 710

### Elenco delle parti di ricambio

Versione del prodotto fino a 8/24/2020

Versione del prodotto da 8/24/2020 a 2/1/2021

Versione del prodotto da 2/1/2021 a 6/30/2022

### Versione del prodotto da 6/30/2022

N.	Codice articolo	Denominazione	Quantità necessaria	Tempo di produzione
	90 90 03 163 00 90	deviatore	35	2