

Termostato incasso con regolazione di portata dell'acqua a due vie - Platinato SERIES SPECIFIC spazzolato

36 426 970 Versione del prodotto fino a 24/08/2020



- Deviatore a rotazione con regolazione di portata e funzione di arresto
- piastra di copertura Ø 150 mm
- manopola graduata con limitatore di sicurezza a 38°C
- Limitazione dell'acqua calda, preimpostabile

	Platinato spazzolato	36 426 970-06
	Cromato	36 426 970-00
	Platinato	36 426 970-08
	Dark Chrome	36 426 970-19
	Light Gold	36 426 970-26
	Light Gold spazzolato	36 426 970-27
	Ottone spazzolato (Oro 23k)	36 426 970-28
	Nero opaco	36 426 970-33
	Bronzo spazzolato	36 426 970-42
	Champagne spazzolato (Oro 22k)	36 426 970-46
	Champagne (Oro 22k)	36 426 970-47
	Cromo spazzolato	36 426 970-93
	Dark Platinum spazzolato	36 426 970-99

Prodotti complementari necessari



Termostato incasso con intercettatore - 35 426 970 90
 • Profondità d'incasso max. 136 mm
 • profondità d'incasso min. 80 mm

Prodotti complementari



xGRID Kit di fissaggio per integrazione in cartongesso - 12 340 970 90

Prodotti complementari necessari



Termostato incasso - 35 425 970 90
 • Profondità d'incasso max. 136 mm
 • profondità d'incasso min. 80 mm

Prodotti complementari necessari



xGRID Staffa di montaggio 555 mm - 12 360 970 90

Termostato incasso con regolazione di portata dell'acqua a due vie - Platinato SERIES SPECIFIC spazzolato

36 426 970 Versione del prodotto fino a 24/08/2020
mm [inches]

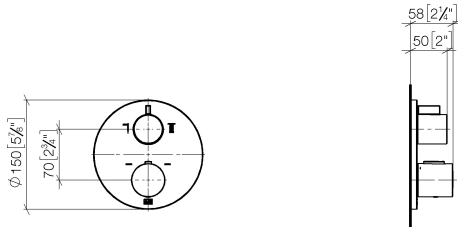
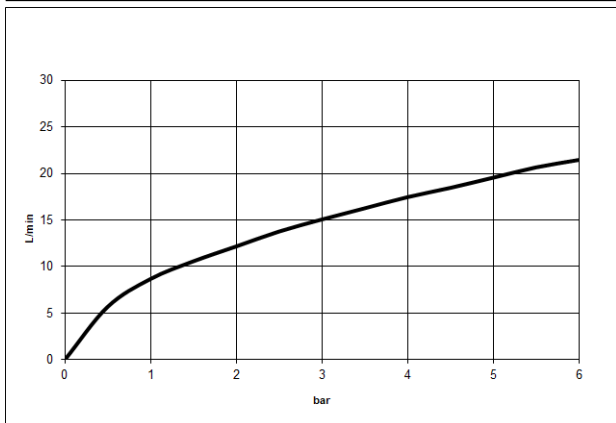


Diagramma di portata



Codes & Standards

DIN 4109	EN 1111	ISO 3822	Scottish Water Byelaws
UK Water Supply Regulations	Ü-Zeichen	VA-Zeichen	XP P 41-280



Termostato incasso con regolazione di portata dell'acqua a due vie - Platinato SERIES SPECIFIC
spazzolato

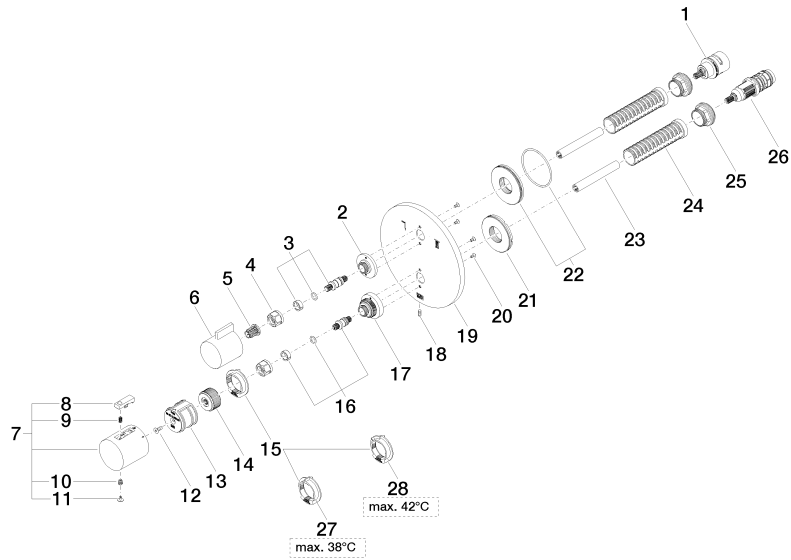
36 426 970 Versione del prodotto fino a 24/08/2020

Certificati e sostenibilità

ACS_20 ACC LY	LGA_19	ETA_20	DVGW_DW- 6512DN0	LGA_19
WRAS_250402				

Termostato incasso con regolazione di portata dell'acqua a due vie - Platinato SERIES SPECIFIC spazzolato

36 426 970 Versione del prodotto fino a 24/08/2020



Termostato incasso con regolazione di portata dell'acqua a due vie - Platinato SERIES SPECIFIC spazzolato

36 426 970 Versione del prodotto fino a 24/08/2020

Elenco delle parti di ricambio

N.	Codice articolo	Denominazione	Quantità necessaria	Tempo di produzione
6	09 20 67 006-06	manopola	1,00	10
2	09 12 12 053-06	aloggio	1,00	10
21	09 30 01 296 90	rondella	1,00	2
20	09 30 30 157 90	vite	4,00	2
15	09 28 10 143 90	regolatore	1,00	60
17	09 12 12 051-06	aloggio	1,00	10
5	90 12 12 002 00 90	bussola a scatto	1,00	2
18	09 31 11 134 90	perno	1,00	2
14	09 12 12 054 90	aloggio	1,00	2
28	09 28 10 151 90	regolatore	1,00	60
22	90 30 01 190 00 90	rondella	1,00	2
9	90 16 02 027 00 90	molla	1,00	2
27	09 28 10 150 90	regolatore	1,00	60
26	90 15 02 012 00 90	cartuccia	1,00	60
1	90 90 03 163 00 90	deviatore	1,00	2
7	90 17 33 004 00-06	manopola	1,00	10
19	09 11 02 243-06	piastra	1,00	10
25	09 24 04 257 90	dado	2,00	2
4	90 23 30 023 00 90	dado	2,00	2
13	90 12 12 052 00 90	aloggio	1,00	2
16	04 29 06 024 01-00	asta filettata	1,00	10
10	90 30 30 136 00 90	vite	1,00	2
3	04 29 06 111 01-00	asta filettata	1,00	10
12	90 30 30 124 00 90	vite	1,00	2
11	90 31 20 049 00-13	tappo	1,00	30
24	90 18 40 077 01 90	asta filettata	2,00	2
23	90 23 01 124 00 90	bussola	2,00	2
8	90 21 33 011 00-13	manopola	1,00	2