

## WATER FAN verticale Incasso soffione laterale - Cromato

SERIE NEUTRO

36 513 979 Versione del prodotto da 01/04/2024



- AQUAPRESSURE FLOW, portata max. 10 l/min (a 3 Bar)
- Getto regolabile

### Dati tecnici:

- piastra di copertura 240 x 60 mm
- ingresso 1/2"

	Cromato	36 513 979-00
	Platinato spazzolato	36 513 979-06
	Platinato	36 513 979-08
	Dark Chrome	36 513 979-19
	Light Gold	36 513 979-26
	Light Gold spazzolato	36 513 979-27
	Ottone spazzolato (Oro 23k)	36 513 979-28
	Nero opaco	36 513 979-33
	Dark Brass spazzolato	36 513 979-39
	Bronzo spazzolato	36 513 979-42
	Champagne spazzolato (Oro 22k)	36 513 979-46
	Champagne (Oro 22k)	36 513 979-47
	Cromo spazzolato	36 513 979-93
	Dark Platinum spazzolato	36 513 979-99

### Prodotti complementari necessari



#### Scatola da incasso -

35 206 970 90

- Profondità d'incasso max. 173 mm
- profondità d'incasso min. 100 mm

### Prodotti complementari



#### xGRID Kit di fissaggio per integrazione in cartongesso -

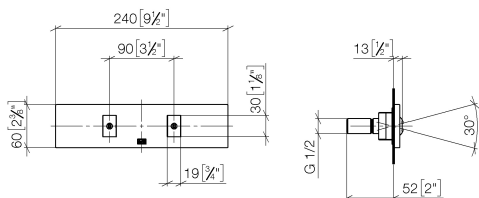
12 340 970 90

### Prodotti complementari necessari

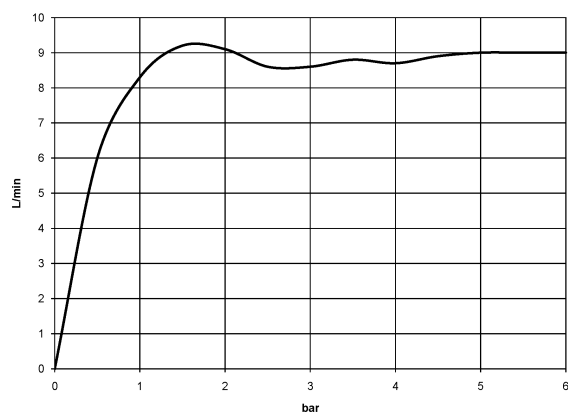


#### xGRID Staffa di montaggio 555 mm -

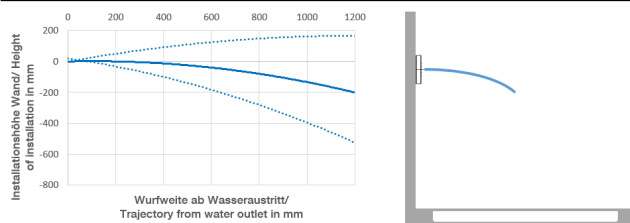
12 360 970 90



**Diagramma di portata**



**Diagramma gittate**



## Codes & Standards

DIN 4109

ISO 3822

Scottish Water  
Byelaws

UK Water Supply  
Regulations

Ü-Zeichen



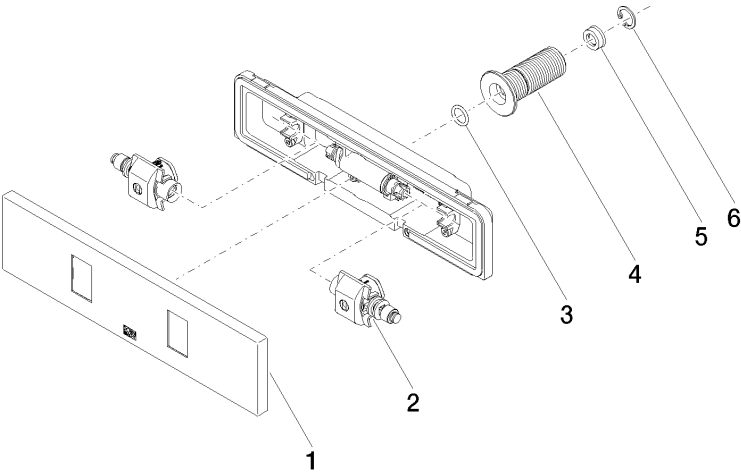
WATER FAN verticale Incasso soffione laterale - Cromato

SERIE NEUTRO

36 513 979    Versione del prodotto da 01/04/2024

Certificati e sostenibilità

LGA\_29                      WRAS\_2005                      WRAS\_250602



Elenco delle parti di ricambio

N.	Codice articolo	Denominazione	Quantità necessaria	Tempo di produzione
6	09 16 01 014 90	anello	1,00	2
3	09 14 10 003 90	guarnizione	1,00	2
5	09 23 01 134 90	limitatore di portata	1,00	2
1	90 27 99 002 00-00	inserto	1,00	10
2	90 31 10 013 00 90	inserto	1,00	2
4	09 24 05 015 90	ugello	1,00	2