

36 514 979 Versione del prodotto da 01/04/2024



- AQUAPRESSURE FLOW, portata max. 10 l/min (a 3 Bar)
- Getto regolabile
- Funzione a partire da: l/min

Dati tecnici:

- piastra di copertura 120 x 60 mm
- ingresso 1/2"

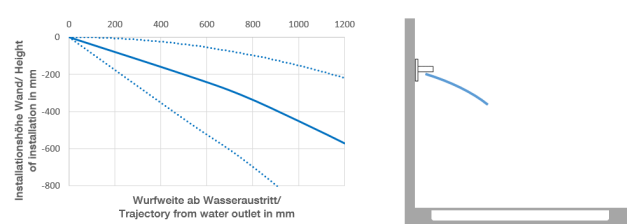
	Dark Brass spazzolato	36 514 979-39
	Cromato	36 514 979-00
	Platinato spazzolato	36 514 979-06
	Platinato	36 514 979-08
	Dark Chrome	36 514 979-19
	Light Gold	36 514 979-26
	Light Gold spazzolato	36 514 979-27
	Ottone spazzolato (Oro 23k)	36 514 979-28
	Nero opaco	36 514 979-33
	Bronzo spazzolato	36 514 979-42
	Champagne spazzolato (Oro 22k)	36 514 979-46
	Champagne (Oro 22k)	36 514 979-47
	Cromo spazzolato	36 514 979-93
	Dark Platinum spazzolato	36 514 979-99



Diagramma di portata



Diagramma gittate



Codes & Standards

DIN 4109

ISO 3822

Scottish Water
Byelaws

UK Water Supply
Regulations

Ü-Zeichen



WATER CURVE Incasso soffione laterale - Dark Brass spazzolato

SERIE NEUTRO

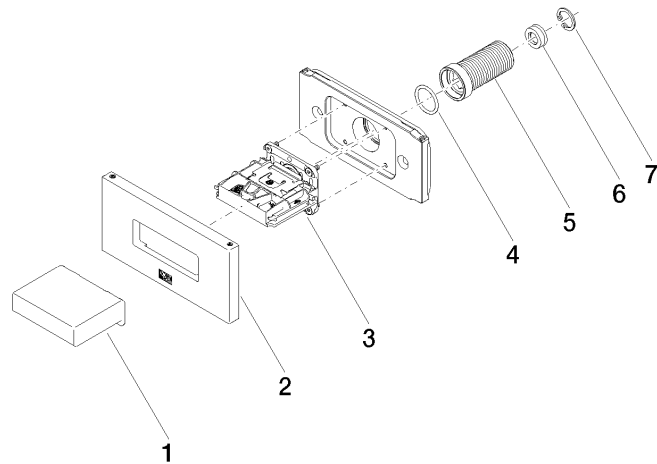
36 514 979 Versione del prodotto da 01/04/2024

Certificati e sostenibilità

LGA_29

WRAS_250602

Parts for other
finishes can be found
here: Cromato



Elenco delle parti di ricambio

N.	Codice articolo	Denominazione	Quantità necessaria	Tempo di produzione
3	90 29 03 088 00 90	inserto	1,00	2
2	90 27 97 041 00-39	rosetta	1,00	30
4	90 14 10 010 00 90	guarnizione	1,00	2
7	09 16 01 014 90	anello	1,00	2
6	09 23 01 134 90	limitatore di portata	1,00	2
1	09 17 01 230-39	scatola	1,00	60
5	09 24 04 336 90	ugello	1,00	2