

META Rubinetto incasso chiusura senso orario 1/2" - Cromato

META

36 607 660
Versione del prodotto da 01/04/2024



- rosetta Ø 60 mm
- parte superiore con perno e boccola accorciabili

| | | |
|---|--------------------------------|---------------|
|  | Cromato | 36 607 660-00 |
|  | Platinato spazzolato | 36 607 660-06 |
|  | Dark Chrome | 36 607 660-19 |
|  | Light Gold | 36 607 660-26 |
|  | Light Gold spazzolato | 36 607 660-27 |
|  | Nero opaco | 36 607 660-33 |
|  | Dark Brass spazzolato | 36 607 660-39 |
|  | Bronzo spazzolato | 36 607 660-42 |
|  | Champagne spazzolato (Oro 22k) | 36 607 660-46 |
|  | Champagne (Oro 22k) | 36 607 660-47 |
|  | Cromo spazzolato | 36 607 660-93 |
|  | Dark Platinum spazzolato | 36 607 660-99 |

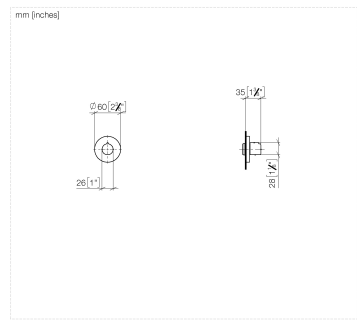
Prodotti complementari necessari



- Rubinetto da incasso 1/2" -**
35 607 970 90

 - profondità d'incasso min. 75 mm
 - Profondità d'incasso max. 145 mm

36 607 660 Versione del prodotto da 01/04/2024



Codes & Standards

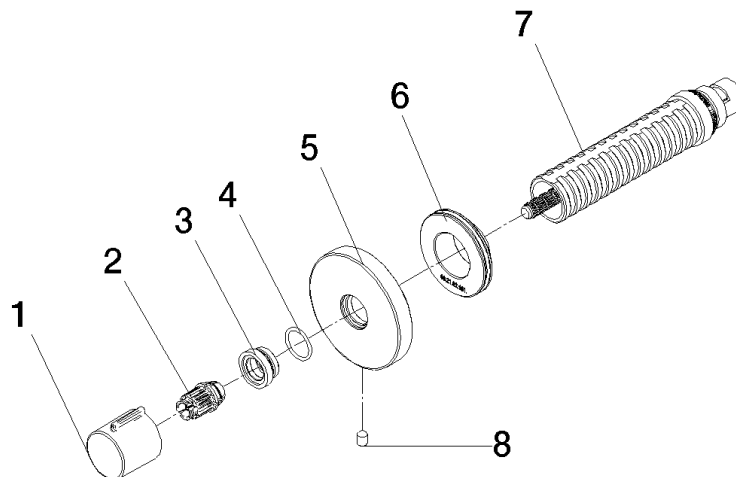
DIN 4109

ISO 3822

Ü-Zeichen

Certificati e sostenibilità

LGA_38



Elenco delle parti di ricambio

| N. | Codice articolo | Denominazione | Quantità necessaria | Tempo di produzione |
|----|--------------------|------------------|---------------------|---------------------|
| 8 | 09 31 11 004 90 | perno | 1,00 | 60 |
| 7 | 90 90 03 202 00 90 | parte superiore | 1,00 | 2 |
| 5 | 90 27 67 021 94-00 | rosetta | 1,00 | 10 |
| 6 | 09 21 02 151 90 | bussola | 1,00 | 2 |
| 4 | 09 14 10 017 90 | guarnizione | 1,00 | 2 |
| 2 | 09 12 12 005 90 | bussola a scatto | 1,00 | 2 |
| 1 | 09 20 98 001-00 | manopola | 1,00 | 10 |
| 3 | 09 12 12 043-00 | alloggio | 1,00 | 10 |