

Rubinetto incasso chiusura senso antiorario acqua calda 1/2" - Platinato spazzolato

SERIES SPECIFIC

36 607 742 Versione del prodotto da 01/07/2023



- senza rosetta
- manopola Ø 60mm
- con contrassegno caldo
- parte superiore con perno e boccola accorciabili

	Platinato spazzolato	36 607 742-06
	Cromato	36 607 742-00
	Dark Chrome	36 607 742-19
	Ottone spazzolato (Oro 23k)	36 607 742-28
	Nero opaco	36 607 742-33
	Champagne spazzolato (Oro 22k)	36 607 742-46
	Champagne (Oro 22k)	36 607 742-47
	Dark Platinum spazzolato	36 607 742-99

Prodotti complementari necessari

- Rubinetto da incasso 1/2" -** 35 607 970 90
- Profondità d'incasso max. 145 mm
 - profondità d'incasso min. 85 mm



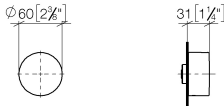


Rubinetto incasso chiusura senso antiorario acqua calda 1/2" - Platinato
spazzolato

SERIES SPECIFIC

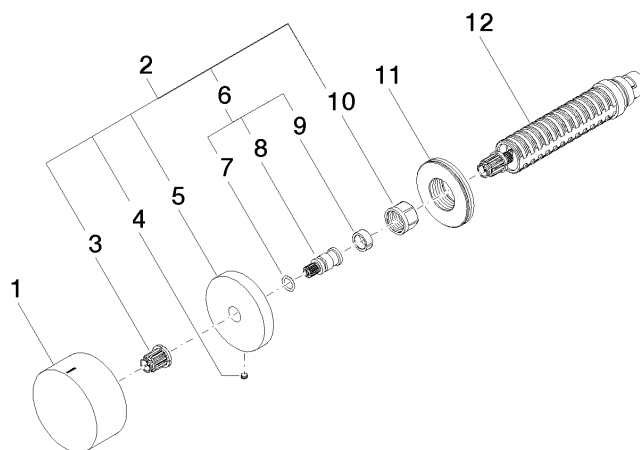
36 607 742 Versione del prodotto da 01/07/2023

mm [inches]



Codes & Standards			
ASME A112.18.1	cUPC	DIN 4109	EN 200
ISO 3822	Scottish Water Byelaws	UK Water Supply Regulations	Ü-Zeichen

Certificati e sostenibilità				
DVGW_DW-6501DN0	LGA_38	LGA_29	WRAS_2010	LGA_29
IAPMO_4976 (



Elenco delle parti di ricambio

N.	Codice articolo	Denominazione	Quantità necessaria	Tempo di produzione
2	04 27 74 004 00-06	rosetta	1,00	10
11	09 30 01 107 90	bussola	1,00	2
8	09 29 06 020-06	asta filettata	1,00	-
Il pezzo di ricambio non può più essere ordinato, si prega di ordinare l'articolo sostitutivo				
5	09 27 74 004-06	rosetta	1,00	10
12	90 90 03 142 00 90	parte superiore	1,00	2
3	90 12 12 002 00 90	bussola a scatto	1,00	2
4	09 31 11 055 90	perno	1,00	2
1	09 20 74 021-06	manopola (hot)	1,00	10
6	04 29 06 020 00-00	asta filettata	1,00	10
9	90 14 15 020 03 90	anello	1,00	2
7	90 14 10 060 00 90	guarnizione	1,00	2
10	90 23 30 023 00 90	dado	1,00	2