

TARA Batteria tre fori incasso muro senza piletta - Ottone spazzolato (Oro 23k)

TARA

36 712 892 Versione del prodotto da 01/04/2024



- sporgenza 190 mm
- bocca fissa
- Getto circolare con aria
- diametro foro piletta 40 mm
- diametro foro rubinetteria 40 mm
- rosetta Ø 55 mm
- portata max 7 l/min
- senza piombo
- Questo prodotto può aiutare un edificio a soddisfare i requisiti dei Green Building Rating Systems, ad es. LEED®, BREEAM®, DGNB

| | | |
|--|--------------------------------|---------------|
| | Ottone spazzolato (Oro 23k) | 36 712 892-28 |
| | Cromato | 36 712 892-00 |
| | Platinato spazzolato | 36 712 892-06 |
| | Platinato | 36 712 892-08 |
| | Dark Chrome | 36 712 892-19 |
| | Nero opaco | 36 712 892-33 |
| | Bronzo spazzolato | 36 712 892-42 |
| | Champagne spazzolato (Oro 22k) | 36 712 892-46 |
| | Champagne (Oro 22k) | 36 712 892-47 |
| | Cromo spazzolato | 36 712 892-93 |
| | Dark Platinum spazzolato | 36 712 892-99 |

Prodotti complementari necessari



- Miscelatore da incasso bocca centrale -** 35 700 970 90
- Profondità d'incasso max. 145 mm
 - profondità d'incasso min. 85 mm

Prodotti complementari necessari



- Miscelatore da incasso Posizionamento variabile -** 35 720 970 90
- profondità d'incasso min. 85 mm
 - Profondità d'incasso max. 145 mm

36 712 892

Versione del prodotto da 01/04/2024

mm [inches]

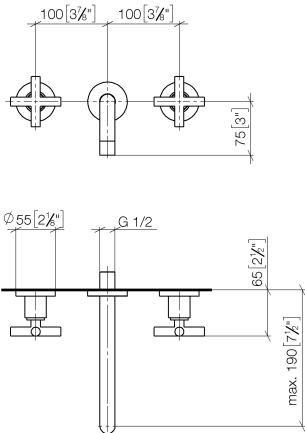
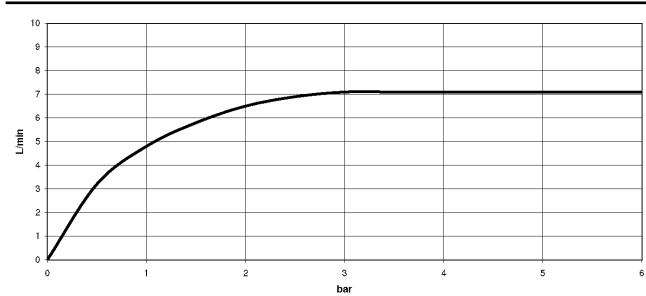


Diagramma di portata



Codes & Standards

| | | | |
|-----------------------------|-----------|------------|------------------------|
| DIN 4109 | EN 200 | ISO 3822 | Scottish Water Byelaws |
| UK Water Supply Regulations | Ü-Zeichen | VA-Zeichen | XP P 41-280 |



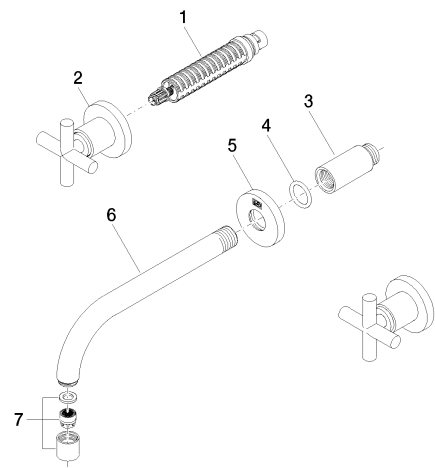
TARA Batteria tre fori incasso muro senza piletta - Ottone spazzolato (Oro 23k)

TARA

36 712 892 Versione del prodotto da 01/04/2024

Certificati e sostenibilità

| | | | |
|-----------|--------|---------------|--------|
| WRAS_2107 | LGA_18 | ACS_20 ACC LY | ETA_19 |
|-----------|--------|---------------|--------|



Elenco delle parti di ricambio

| N. | Codice articolo | Denominazione | Quantità necessaria | Tempo di produzione |
|---|--------------------|--|---------------------|---------------------|
| 1 | 90 90 03 157 00 90 | parte superiore | 2,00 | 2 |
| 7 | 90 23 01 019 00-28 | rompigetto | 1,00 | 20 |
| 5 | 09 27 22 503-28 | rosetta | 1,00 | 20 |
| 6 | 04 28 22 090 10-28 | bocca di erogazione | 1,00 | 20 |
| 2 | 36 310 892-28 | TARA Rubinetto incasso - Ottone spazzolato (Oro 23k) | 2,00 | - |
| Il pezzo di ricambio non può più essere ordinato, si prega di ordinare l'articolo sostitutivo | | | | |
| 3 | 09 24 03 081 10 90 | prolunga | 1,00 | 2 |
| 4 | 90 14 10 026 00 90 | guarnizione | 1,00 | 2 |