

META Miscelatore monocomando lavabo incasso senza piletta - Champagne (Oro 22k)

36 805 661 Versione del prodotto da 4/1/2024



- sporgenza 160 mm
- bocca fissa
- Getto circolare con aria
- diametro foro 60 mm
- rosetta Ø 78 mm
- portata max bocca 5,7 l/min
- Con fessaggio ad un punto

| | | |
|---|--------------------------------|---------------|
|  | Champagne (Oro 22k) | 36 805 661-47 |
|  | Cromato | 36 805 661-00 |
|  | Platinato spazzolato | 36 805 661-06 |
|  | Dark Chrome | 36 805 661-19 |
|  | Light Gold | 36 805 661-26 |
|  | Light Gold spazzolato | 36 805 661-27 |
|  | Nero opaco | 36 805 661-33 |
|  | Bronzo spazzolato | 36 805 661-42 |
|  | Champagne spazzolato (Oro 22k) | 36 805 661-46 |
|  | Cromo spazzolato | 36 805 661-93 |
|  | Dark Platinum spazzolato | 36 805 661-99 |

Prodotti complementari necessari



- Fissaggio a muro da incasso -** 35 050 970 90
- profondità d'incasso min. mm
 - Profondità d'incasso max. mm

**META Miscelatore monocomando lavabo incasso senza piletta - Champagne
(Oro 22k)**

36 805 661 Versione del prodotto da 4/1/2024

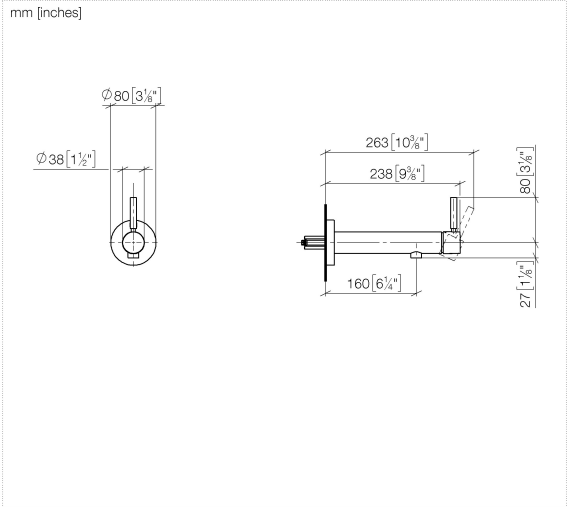
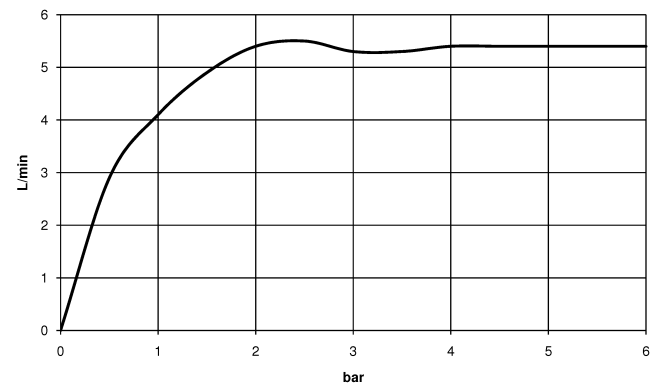


Diagramma di portata



Codes & Standards

DIN 4109

ISO 3822

Ü-Zeichen



META Miscelatore monocomando lavabo incasso senza piletta - Champagne (Oro 22k)

36 805 661 Versione del prodotto da 4/1/2024

Certificati

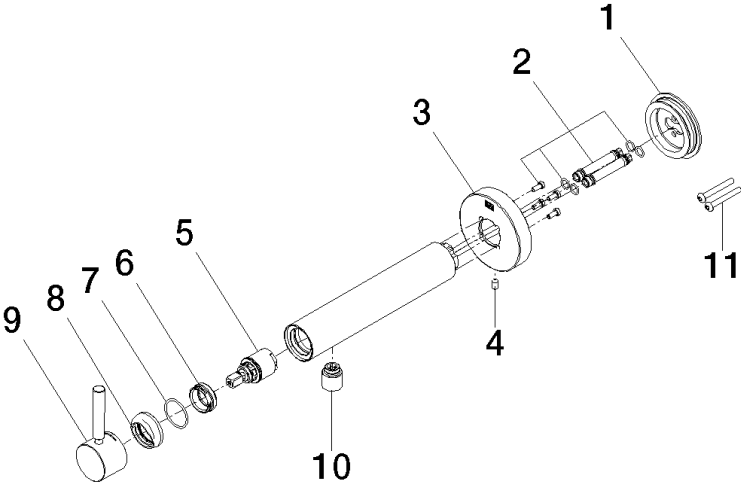
LGA_38

META

Miscelatore monocomando lavabo incasso senza piletta - Champagne (Oro 22k)

36 805 661

Versione del prodotto da 4/1/2024



Elenco delle parti di ricambio

| N. | Codice articolo | Denominazione | Quantità necessaria | Tempo di produzione |
|----|--------------------|---------------|---------------------|---------------------|
| 1 | 90 30 11 232 00 90 | rondella | 1 | 2 |
| 2 | 90 24 01 046 01 90 | attacco | 2 | 2 |
| 3 | 90 27 66 026 00-47 | rosetta | 1 | 30 |
| 4 | 09 31 11 144 90 | perno | 1 | 2 |
| 5 | 90 15 05 044 00 90 | cartuccia | 1 | 2 |
| 6 | 09 24 04 266 90 | dado | 1 | 2 |
| 7 | 09 14 10 120 90 | guarnizione | 1 | 2 |
| 8 | 09 28 30 043-47 | copertura | 1 | 60 |
| 9 | 90 20 66 024 00-47 | manopola | 1 | 30 |
| 10 | 90 23 01 168 00-47 | rompigetto | 1 | 30 |
| 11 | 90 30 30 229 00 90 | vite | 2 | 2 |