

VAIA Miscelatore monocomando lavabo incasso senza piletta - Ottone spazzolato (Oro 23k)

VAIA

36 860 809



- sporgenza 190 mm
- bocca fissa
- Getto circolare con aria
- diametro foro rubinetteria 37 mm
- diametro foro miscelatore monocomando 57 mm
- Rosetta per miscelatore monocomando Ø 78mm
- rosetta per bocca Ø 60mm
- portata max 5,7 l/min
- senza piombo
- Questo prodotto può aiutare un edificio a soddisfare i requisiti dei Green Building Rating Systems, ad es. LEED®, BREEAM®, DGNB

	Ottone spazzolato (Oro 23k)	36 860 809-28
	Cromato	36 860 809-00
	Platinato spazzolato	36 860 809-06
	Platinato	36 860 809-08
	Dark Chrome	36 860 809-19
	Bronzo spazzolato	36 860 809-42
	Champagne spazzolato (Oro 22k)	36 860 809-46
	Champagne (Oro 22k)	36 860 809-47
	Dark Platinum spazzolato	36 860 809-99

Prodotti complementari necessari



Miscelatore monocomando da incasso miscelatore a destra -

35 816 970 90

- ATTENZIONE: Non idoneo per montaggio a incasso. Raccordo tramite rubinetti di chiusura a squadra, fissaggio tramite avvitamento alla parete posteriore.

Prodotti complementari necessari



Miscelatore monocomando da incasso -

35 860 970 90

- Profondità d'incasso max. 95 mm
- profondità d'incasso min. 80 mm

VAIA Miscelatore monocomando lavabo incasso senza piletta - Ottone spazzolato (Oro 23k)

VAIA

36 860 809
mm [inches]

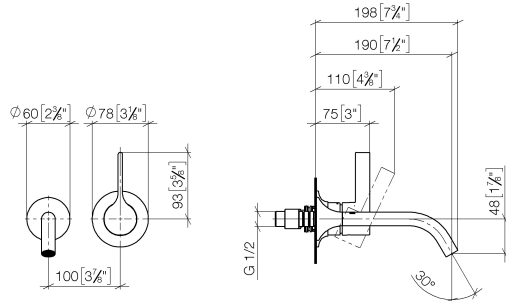


Diagramma di portata



Diagramma gittate



Codes & Standards

DIN 4109

EN 817

ISO 3822

Scottish Water
Byelaws

UK Water Supply
Regulations

Ü-Zeichen



VAIA Miscelatore monocomando lavabo incasso senza piletta - Ottone
spazzolato (Oro 23k)

VAIA

36 860 809

Certificati

WRAS_2107

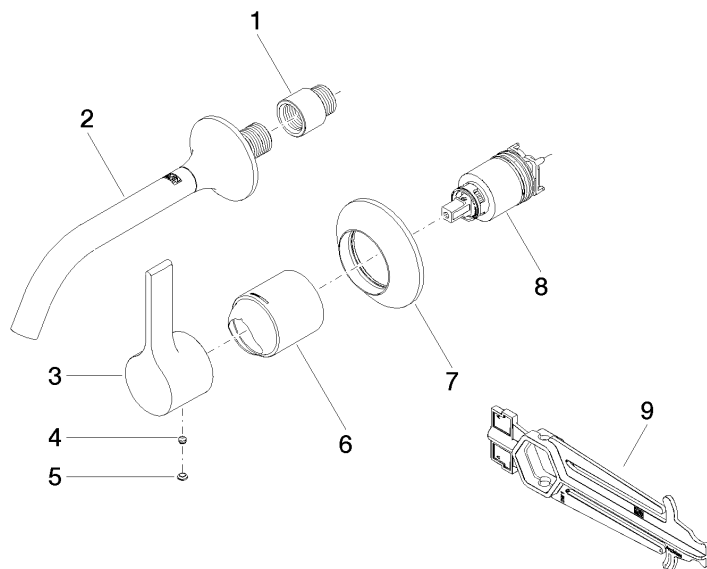
LGA_29

DVGW_DW-
6512DN0

**VAIA Miscelatore monocomando lavabo incasso senza piletta - Ottone
spazzolato (Oro 23k)**

VAIA

36 860 809





VAIA Miscelatore monocomando lavabo incasso senza piletta - Ottone
spazzolato (Oro 23k)

VAIA

36 860 809

Elenco delle parti di ricambio

N.	Codice articolo	Denominazione	Quantità necessaria	Tempo di produzione
	09 24 03 072 10 90	ugello	9	2