


## LISSÉ Miscelatore monocomando lavabo incasso senza piletta - Cromo spazzolato

36 860 845 Versione del prodotto da 4/1/2024



- sporgenza 170 mm
- bocca fissa
- Getto circolare con aria
- diametro foro rubinetteria 37 mm
- diametro foro miscelatore monocomando 57 mm
- rosetta 78 x 78 mm
- portata max 5,7 l/min
- senza piombo
- Questo prodotto può aiutare un edificio a soddisfare i requisiti dei Green Building Rating Systems, ad es. LEED®, BREEAM®, DGNB

	Cromo spazzolato	36 860 845-93
	Cromato	36 860 845-00
	Platinato spazzolato	36 860 845-06
	Dark Chrome	36 860 845-19
	Light Gold spazzolato	36 860 845-27
	Nero opaco	36 860 845-33
	Dark Platinum spazzolato	36 860 845-99

LISSÉ

Miscelatore monocomando lavabo incasso senza piletta - Cromo spazzolato

36 860 845

Versione del prodotto da 4/1/2024

mm [inches]

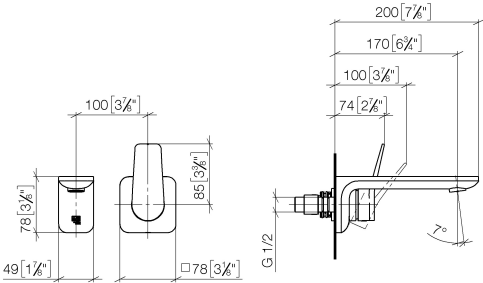
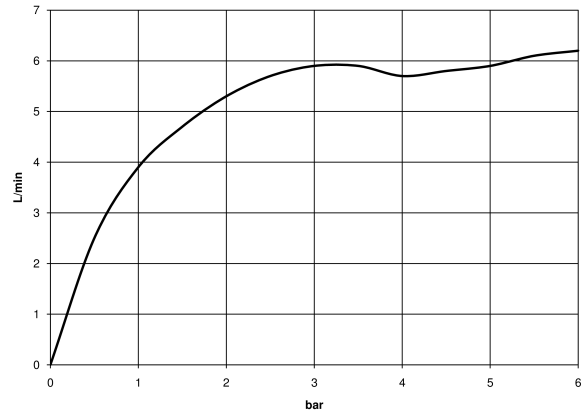


Diagramma di portata



Codes & Standards

ASME A112.18.1	cUPC	DIN 4109	EN 817
EPA WaterSense	ISO 3822	NSF372	NSF61
Scottish Water Byelaws	UK Water Supply Regulations	Ü-Zeichen	WaterSense





## LISSÉ Miscelatore monocomando lavabo incasso senza piletta - Cromo spazzolato

---

36 860 845 Versione del prodotto da 4/1/2024

### Certificati

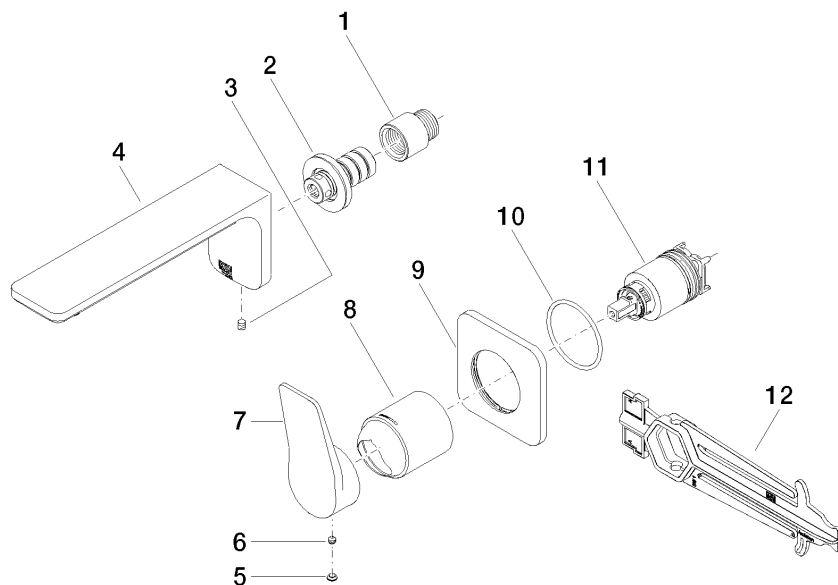
---

IAPMO_N-4976	DVGW_DW- 6512DN0	IAPMO_6397	LGA_29	WRAS_2107
IAPMO_8834	IAPMO_4976 (			

## LISSÉ Miscelatore monocomando lavabo incasso senza piletta - Cromo spazzolato

36 860 845 Versione del prodotto da 4/1/2024

Parts for other  
finishes can be found  
here: Cromato



### Elenco delle parti di ricambio

N.	Codice articolo	Denominazione	Quantità necessaria	Tempo di produzione
1	09 24 03 072 10 90	ugello	1	2
2	90 24 03 108 00 90	set di nippel	1	2
3	90 31 11 004 00 90	perno	1	2
4	90 11 84 021 00-93	bocca di erogazione	1	20
5	90 31 20 087 00-93	tappo	1	20
6	90 31 11 063 00 90	perno	1	2
7	09 20 84 021-93	manopola	1	20
8	09 11 02 288-93	copertura	1	20
9	90 27 84 020 00-93	rosetta	1	30
10	90 14 10 049 00 90	guarnizione	1	2
11	90 15 05 046 02 90	cartuccia	1	2
12	90 30 09 064 00 90	chiave	1	2