

META Rubinetterie lavabo con funzione di apertura e chiusura elettronica senza piletta - Nero opaco

META

44 511 660



- Tecnologia di sensori a infrarossi
- sporgenza 125 mm
- altezza rubinetteria 140 mm
- altezza fino al rompigetto 52 mm
- diametro foro 35 mm
- bocca fissa
- portata max 5,7 l/min
- Getto circolare con aria
- Adatto per la disinfezione termica
- Spegnimento automatico al raggiungimento del tempo preimpostato
- Controllo diretto della temperatura dal rubinetto
- Alimentatore plug-in incluso
- senza piombo
- 2x tubo flessibile di mandata M 8 x 1 avvitato, tenuta controllata
- Questo prodotto può aiutare un edificio a soddisfare i requisiti dei Green Building Rating Systems, ad es. LEED®, BREEAM®, DGNB

	Nero opaco	44 511 660-33
	Cromato	44 511 660-00
	Platinato spazzolato	44 511 660-06
	Platinato	44 511 660-08
	Dark Chrome	44 511 660-19
	Light Gold	44 511 660-26
	Light Gold spazzolato	44 511 660-27
	Ottone spazzolato (Oro 23k)	44 511 660-28
	Bronzo spazzolato	44 511 660-42
	Champagne spazzolato (Oro 22k)	44 511 660-46
	Champagne (Oro 22k)	44 511 660-47
	Cromo spazzolato	44 511 660-93
	Dark Platinum spazzolato	44 511 660-99

META Rubinetterie lavabo con funzione di apertura e chiusura elettronica senza piletta - Nero opaco

META

44 511 660

mm [inches]

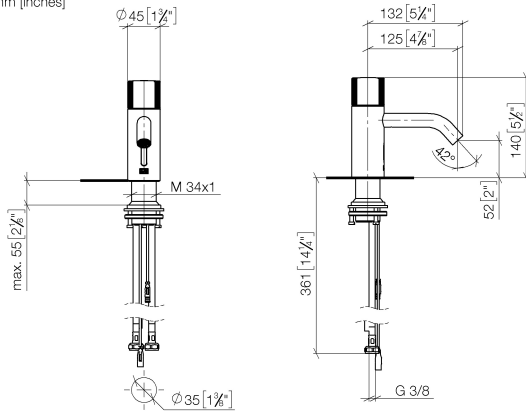


Diagramma di portata



Codes & Standards

DIN 4109

ISO 3822

Scottish Water
Byelaws

UK Water Supply
Regulations

Ü-Zeichen



META Rubinetterie lavabo con funzione di apertura e chiusura elettronica
senza piletta - Nero opaco

META

44 511 660

Certificati

LGA_38

WRAS_2212

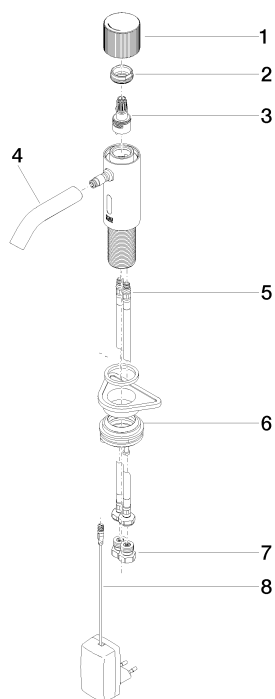
META Rubinetterie lavabo con funzione di apertura e chiusura elettronica senza piletta - Nero opaco

META

44 511 660

Versione del prodotto da 7/1/2023

Parts for other
finishes can be found
here: [Cromato](#)





META Rubinetterie lavabo con funzione di apertura e chiusura elettronica
senza piletta - Nero opaco

META

44 511 660

Elenco delle parti di ricambio

Versione del prodotto da 7/1/2023

N.	Codice articolo	Denominazione	Quantità necessaria	Tempo di produzione
	90 20 66 124 00-33	manopola	10	30