

## TARA Dispenser modello da parete - Nero opaco

83 435 892    Versione del prodotto da 4/1/2024



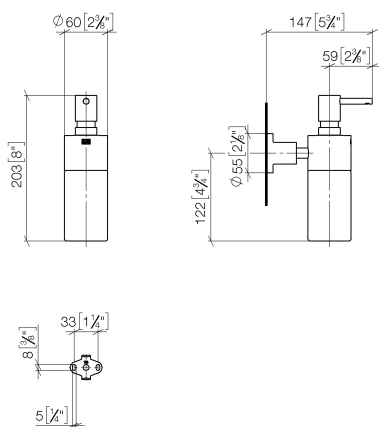
- flacone di cristallo, opaco
- larghezza 60mm
- altezza 200 mm
- rosetta Ø 55 mm
- bottiglia da 250 ml di volume
- sporgenza 144 mm

|   |                                      |               |
|---|--------------------------------------|---------------|
|    | Nero opaco                           | 83 435 892-33 |
|    | Cromato                              | 83 435 892-00 |
|    | Platinato<br>spazzolato              | 83 435 892-06 |
|    | Platinato                            | 83 435 892-08 |
|    | Dark Chrome                          | 83 435 892-19 |
|    | Ottone spazzolato<br>(Oro 23k)       | 83 435 892-28 |
|    | Bronzo spazzolato                    | 83 435 892-42 |
|    | Champagne<br>spazzolato (Oro<br>22k) | 83 435 892-46 |
|    | Champagne (Oro<br>22k)               | 83 435 892-47 |
|   | Cromo spazzolato                     | 83 435 892-93 |
|  | Dark Platinum<br>spazzolato          | 83 435 892-99 |

## TARA Dispenser modello da parete - Nero opaco

83 435 892 Versione del prodotto da 4/1/2024

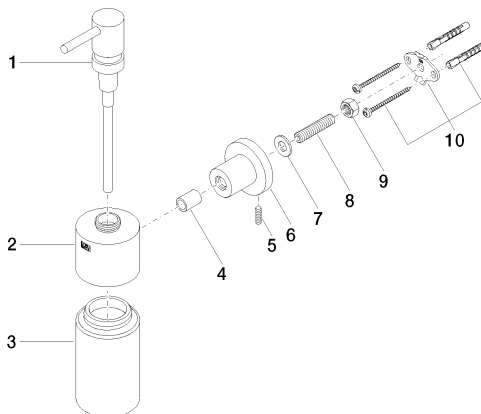
mm [inches]



## TARA Dispenser modello da parete - Nero opaco

83 435 892 Versione del prodotto da 4/1/2024

Parts for other  
finishes can be found  
here: Cromato



### Elenco delle parti di ricambio

| N.  | Codice articolo    | Denominazione    | Quantità necessaria | Tempo di produzione |
|---|--------------------|------------------|---------------------|---------------------|
| 1   | 90 10 10 535 00-33 | dispenser        | 1                   | 50                  |
| 2   | 90 10 10 529 00-33 | alloggio         | 1                   | -                   |
| Il pezzo di ricambio non può più essere ordinato, si prega di ordinare l'articolo sostitutivo |                    |                  |                     |                     |
| 3   | 90 90 04 001 00 82 | bicchiere        | 1                   | 2                   |
| 4   | 08 17 20 624-33    | sostegno         | 1                   | 30                  |
| 5   | 04 31 11 113 00 90 | perno            | 1                   | 2                   |
| 6   | 08 17 89 505-33    | sostegno         | 1                   | 30                  |
| 7   | 09 30 11 046 90    | rondella         | 1                   | 2                   |
| 8   | 08 18 50 586 90    | vite             | 1                   | 2                   |
| 9   | 09 23 10 026 90    | dado             | 1                   | 2                   |
| 10  | 05 17 20 739 00 90 | set di fissaggio | 1                   | 2                   |