

## Gruppo doccetta con flessibile e asta saliscendi - Platinato

IMO

ST 050 203 2979



Compatibile con: IMO, LISSÉ, META

- asta da parete con supporto scorrevole
- Diametro del tubo 18 mm
- interasse 853 mm
- Flessibile doccetta in metallo 1750mm con protezione antitorsione integrata
- Attacco tubo doccia 3/8"
- A tre o regolazioni: COMPACT RAIN, COMPACT SOFT FLOW, COMPACT AQUAPRESSURE FLOW, portata max. 6,8 l/min (a 3 bar)
- Funzione a partire da: 6 l/min
- Soffione Ø 100mm
- Questo prodotto può aiutare un edificio a soddisfare i requisiti dei Green Building Rating Systems, ad es. LEED®, BREEAM®, DGNB

	Platinato	ST 050 203 2979-08 0010
	Cromato	ST 050 203 9979-00
	Cromato	ST 050 203 2979-00 0010
	Platinato spazzolato	ST 050 203 9979-06
	Platinato spazzolato	ST 050 203 2979-06 0010
	Platinato	ST 050 203 9979-08
	Dark Chrome	ST 050 203 9979-19
	Dark Chrome	ST 050 203 2979-19 0010
	Light Gold	ST 050 203 2979-26 0010
	Light Gold	ST 050 203 9979-26
	Light Gold spazzolato	ST 050 203 2979-27 0010
	Light Gold spazzolato	ST 050 203 9979-27
	Ottone spazzolato (Oro 23k)	ST 050 203 9979-28
	Ottone spazzolato (Oro 23k)	ST 050 203 2979-28 0010
	Nero opaco	ST 050 203 9979-33
	Nero opaco	ST 050 203 2979-33 0010
	Bronzo spazzolato	ST 050 203 9979-42
	Bronzo spazzolato	ST 050 203 2979-42 0010
	Champagne spazzolato (Oro 22k)	ST 050 203 9979-46
	Champagne spazzolato (Oro 22k)	ST 050 203 2979-46 0010
	Champagne (Oro 22k)	ST 050 203 9979-47
	Champagne (Oro 22k)	ST 050 203 2979-47 0010
	Cromo spazzolato	ST 050 203 9979-93
	Cromo spazzolato	ST 050 203 2979-93 0010
	Dark Platinum spazzolato	ST 050 203 9979-99
	Dark Platinum spazzolato	ST 050 203 2979-99 0010

## Gruppo doccetta con flessibile e asta saliscendi - Platinato

IMO

ST 050 203 2979

### Componenti singoli di questo set

Per questo set sono necessari i seguenti componenti



1x 26 413 979-08



1x 28 018 979-08 0010

## Gruppo doccetta con flessibile e asta saliscendi - Platinato

IMO

ST 050 203 2979



Compatibile con: IMO, LULU, MEM, TARA,  
CL.1, LISSÉ, VAIA, META, CYO

- asta da parete con supporto scorrevole
- Diametro del tubo 18 mm
- interasse 853 mm
- Flessibile doccetta in metallo 1750mm con protezione antitorsione integrata
- Attacco tubo doccia 3/8"

Questo articolo non include la doccetta!

	Platinato	26 413 979-0
	Cromato	26 413 979-0
	Platinato spazzolato	26 413 979-0
	Dark Chrome	26 413 979-1
	Light Gold	26 413 979-2
	Light Gold spazzolato	26 413 979-2
	Ottone spazzolato (Oro 23k)	26 413 979-2
	Nero opaco	26 413 979-3
	Bronzo spazzolato	26 413 979-4
	Champagne spazzolato (Oro 22k)	26 413 979-4
	Champagne (Oro 22k)	26 413 979-4
	Cromo spazzolato	26 413 979-9
	Dark Platinum spazzolato	26 413 979-9

ST 050 203 2979

8  
—  
0  
—  
6  
—  
9  
—  
6  
—  
7  
—  
8  
—  
3  
—  
2  
—  
6  
—  
7  
—  
3  
—  
9  
—




## Gruppo doccetta con flessibile e asta saliscendi - Platinato


IMO

ST 050 203 2979

### Prodotti complementari

	<b>raccordo angolare ad incasso -</b> ●Profondità d'incasso max. 163 mm ●profondità d'incasso min. 90 mm	35 085 970 90
---	--	---------------


### Prodotti complementari necessari

	<b>Doccetta FlowReduce - Platinato</b>	28 016 979-08 0010
---	--	-----------------------


### Prodotti complementari necessari

	<b>Doccetta - Platinato</b>	28 017 979-08
---	-----------------------------	---------------

### Prodotti complementari necessari

	<b>Doccetta - Platinato</b>	28 012 979-08
---	-----------------------------	---------------

### Prodotti complementari necessari

	<b>Doccetta FlowReduce - Platinato</b>	28 018 979-08 0010
---	--	-----------------------


### Prodotti complementari necessari

	<b>SERIE NEUTRO Doccetta - Platinato</b>	28 029 979-08
---	--	---------------

### Prodotti complementari

	<b>Raccordo curvo - Platinato</b>	28 450 980-08
---	-----------------------------------	---------------


### Prodotti complementari necessari

	<b>Doccetta FlowReduce - Platinato</b>	28 012 979-08 0010
---	--	-----------------------


### Prodotti complementari necessari

	<b>Doccetta - Platinato</b>	28 016 979-08
---	-----------------------------	---------------

### Prodotti complementari necessari

	<b>Doccetta - Platinato</b>	28 018 979-08
---	-----------------------------	---------------

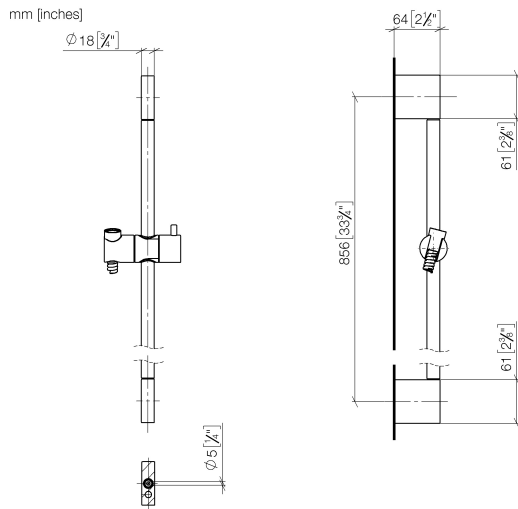
### Prodotti complementari necessari

	<b>SERIE NEUTRO Doccetta - Platinato</b>	28 029 979-08 0010
---	--	-----------------------

### Prodotti complementari necessari

	<b>SERIE NEUTRO Doccetta - Platinato</b>	28 025 979-08 0010
---	--	-----------------------

ST 050 203 2979



Certificati

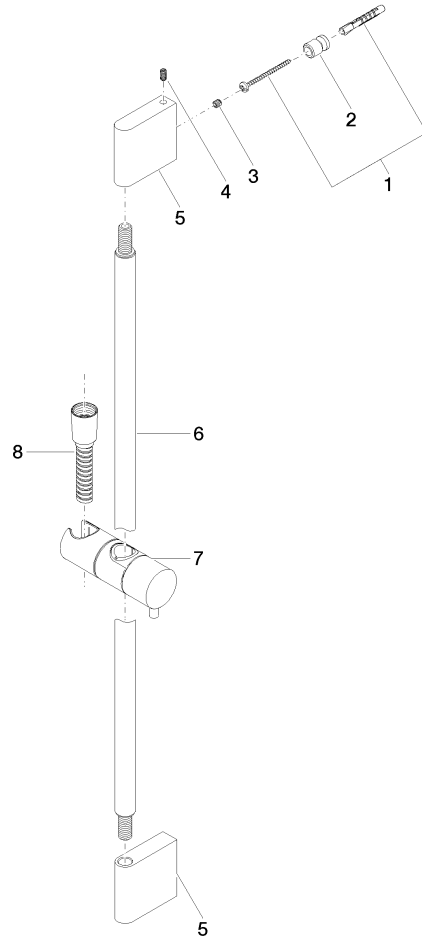
IAPMO\_4976      WRAS\_2009      ACS\_20 ACC LY

Codes & Standards

ASME A112.18.1	cUPC	Scottish Water Byelaws	UK Water Supply Regulations
XP P 41-280			



**Versione del prodotto da 10/1/2023**



**Elenco delle parti di ricambio****Versione del prodotto da 10/1/2023**

N.	Codice articolo	Denominazione	Quantità necessaria	Tempo di produzione
	05 17 20 726 02 90	set di fissaggio	13	2

Error: Subreport could not be shown.