

# Showerpipe con termostato doccia - Bronzo spazzolato

IMO

ST 050 305 1979



Compatibile con: IMO, LULU, TARA, LISSÉ, VAIA, META

- sporgenza doccia a stelo 453 mm
- Soffione a pioggia: PURE RAIN, portata max 7 l/min (a 3 bar)
- Soffione a pioggia Ø 220 mm
- soffione a pioggia con sistema anticalcare
- Doccetta: COMPACT RAIN, portata max. 15 l/min (a 3 bar)
- Soffione Ø 100mm
- Deviatore a rotazione con regolazione di portata e funzione di arresto
- rosette scorrevoli Ø 70 mm
- distanza batteria fino soffione a pioggia (bordo inferiore) 1009mm
- distanza batteria fino bordo superiore arco 1150mm
- Interasse 150 mm ± 13 mm
- Flessibile doccetta in metallo 1750mm con protezione antitorsione integrata
- ingresso 1/2"
- asta da parete con supporto scorrevole
- Diametro del tubo 23,5 mm

	Bronzo spazzolato	ST 050 305 1979-42
	Cromato	ST 050 305 1979-00
	Platinato spazzolato	ST 050 305 1979-06
	Platinato	ST 050 305 1979-08
	Dark Chrome	ST 050 305 1979-19
	Light Gold	ST 050 305 1979-26
	Light Gold spazzolato	ST 050 305 1979-27
	Ottone spazzolato (Oro 23k)	ST 050 305 1979-28
	Nero opaco	ST 050 305 1979-33
	Champagne spazzolato (Oro 22k)	ST 050 305 1979-46
	Champagne (Oro 22k)	ST 050 305 1979-47
	Cromo spazzolato	ST 050 305 1979-93
	Dark Platinum spazzolato	ST 050 305 1979-99

## Componenti singoli di questo set

Per questo set sono necessari i seguenti componenti

1x 28 015 979-42



1x 34 459 979-42



## Showerpipe con termostato doccia - Bronzo spazzolato

IMO

ST 050 305 1979



- COMPACT RAIN, portata max. 15 l/min (a 3 bar)
- con sistema anticalcare
- Soffione Ø 100mm
- ingresso 1/2"

Sistema di sicurezza antiriflusso.

Compatibile con: IMO, LULU, MADISON,  
MEM, TARA, CL.1, LISSÉ, VAIA, META,  
CYO

	Bronzo spazzolato	28 015 979-4
	Cromato	28 015 979-0
	Cromato	28 015 979-00 001
	Platinato spazzolato	28 015 979-0
	Platinato spazzolato	28 015 979-06 001
	Platinato	28 015 979-0
	Platinato	28 015 979-08 001
	Dark Chrome	28 015 979-1
	Dark Chrome	28 015 979-19 001
	Light Gold	28 015 979-26 001
	Light Gold	28 015 979-2
	Light Gold spazzolato	28 015 979-2
	Light Gold spazzolato	28 015 979-27 001
	Ottone spazzolato (Oro 23k)	28 015 979-2
	Ottone spazzolato (Oro 23k)	28 015 979-28 001
	Nero opaco	28 015 979-3
	Nero opaco	28 015 979-33 001
	Bronzo spazzolato	28 015 979-42 001
	Champagne spazzolato (Oro 22k)	28 015 979-46 001
	Champagne spazzolato (Oro 22k)	28 015 979-4
	Champagne (Oro 22k)	28 015 979-4
	Champagne (Oro 22k)	28 015 979-47 001
	Cromo spazzolato	28 015 979-9
	Cromo spazzolato	28 015 979-93 001
	Dark Platinum spazzolato	28 015 979-9
	Dark Platinum spazzolato	28 015 979-99 001

ST 050 305 1979

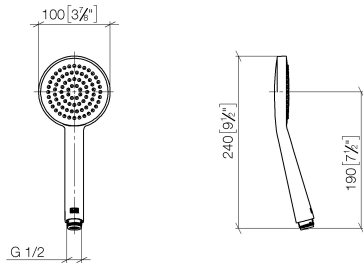
2  
—  
0  
—  
0  
—  
6  
—  
0  
—  
8  
—  
0  
—  
9  
—  
0  
—  
0  
—  
6  
—  
7  
—  
0  
—  
8  
—  
0  
—  
3  
—  
0  
—  
0  
—  
0  
—  
6  
—  
7  
—  
0  
—  
3  
—  
0  
—  
9  
—  
0  
—





ST 050 305 1979

mm [inches]



### Diagramma di portata



### Certificati

LGA\_29

Codes & Standards

DIN 4109

ISO 3822

Ü-Zeichen





**Versione del prodotto da 4/1/2024**

Parts for other  
finishes can be found  
here: Cromato



**Elenco delle parti di ricambio**

**Versione del prodotto da 4/1/2024**

N.	Codice articolo	Denominazione	Quantità necessaria	Tempo di produzione
	09 23 01 039 90	setaccio	1	2

## Showerpipe con termostato doccia - Bronzo spazzolato

IMO

ST 050 305 1979



Compatibile con: IMO, LULU, TARA, LISSÉ,  
VAIA, META

- sporgenza doccia a stelo 453 mm
- Soffione doccia: getto a pioggia
- Soffione a pioggia Ø 220 mm
- soffione a pioggia con sistema anticalcare
- portata soffione a pioggia max 7 l/min
- Deviatore a rotazione con regolazione di portata e funzione di arresto
- rosette scorrevoli Ø 70 mm
- distanza batteria fino soffione a pioggia (bordo inferiore) 1009mm
- distanza batteria fino bordo superiore arco 1150mm
- Interasse 150 mm ± 13 mm
- Flessibile doccia in metallo 1750mm con protezione antitorsione integrata
- ingresso 1/2"
- asta da parete con supporto scorrevole
- Diametro del tubo 23,5 mm
- con funzione neutra
- Questo prodotto può aiutare un edificio a soddisfare i requisiti dei Green Building Rating Systems, ad es. LEED®, BREEAM®, DGNB

Questo articolo non include la doccia!

Sistema di sicurezza antiriflusso.

	Bronzo spazzolato	34 459 979-4
	Cromato	34 459 979-0
	Platinato spazzolato	34 459 979-0
	Platinato	34 459 979-0
	Dark Chrome	34 459 979-1
	Light Gold	34 459 979-2
	Light Gold spazzolato	34 459 979-2
	Ottone spazzolato (Oro 23k)	34 459 979-2
	Nero opaco	34 459 979-3
	Champagne spazzolato (Oro 22k)	34 459 979-4
	Champagne (Oro 22k)	34 459 979-4
	Cromo spazzolato	34 459 979-9
	Dark Platinum spazzolato	34 459 979-9

ST 050 305 1979

2  
—  
0  
—  
6  
—  
8  
—  
9  
—  
6  
—  
7  
—  
8  
—  
3  
—  
6  
—  
7  
—  
3  
—  
9  
—

Prodotti complementari necessari

**Doccetta - Bronzo spazzolato** 28 018 979-42



Prodotti complementari necessari

**Doccetta - Bronzo spazzolato** 28 016 979-42



Prodotti complementari necessari

**Doccetta FlowReduce - Bronzo spazzolato** 28 018 979-42 0010



Prodotti complementari necessari

**Doccetta - Bronzo spazzolato** 28 012 979-42



Prodotti complementari necessari

**Doccetta FlowReduce - Bronzo spazzolato** 28 012 979-42 0010



Prodotti complementari necessari

**Doccetta - Bronzo spazzolato** 28 017 979-42

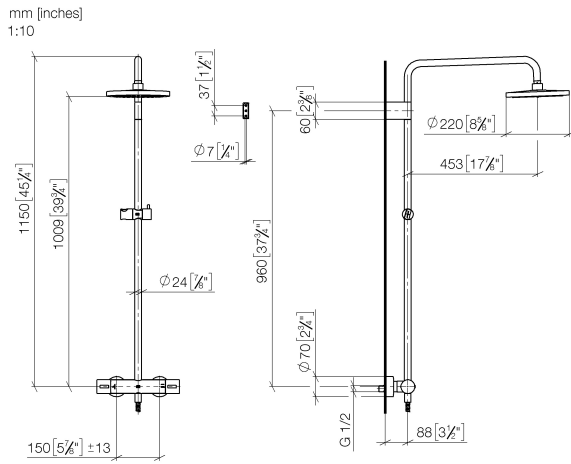


Prodotti complementari necessari

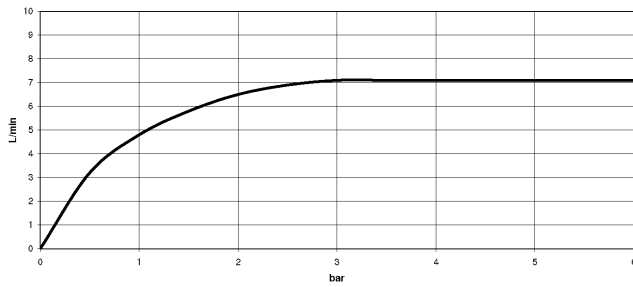
**Doccetta FlowReduce - Bronzo spazzolato** 28 016 979-42 0010



ST 050 305 1979



### Diagramma di portata



### Certificati

WRAS\_2204

LGA\_38

Codes & Standards

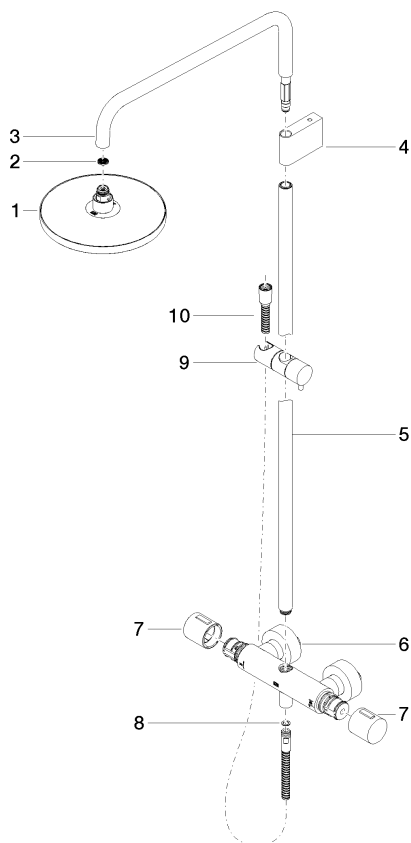
DIN 4109	ISO 3822	Scottish Water Byelaws	UK Water Supply Regulations
----------	----------	---------------------------	--------------------------------

Ü-Zeichen



**Versione del prodotto da 4/1/2024**

Parts for other  
finishes can be found  
here: Cromato





**Elenco delle parti di ricambio**

**Versione del prodotto da 4/1/2024**

N.	Codice articolo	Denominazione	Quantità necessaria	Tempo di produzione
	90 12 05 092 20-42	doccia	11	30