

Showerpipe con termostato doccia - Dark Platinum spazzolato

IMO

ST 050 306 6979



Compatibile con: IMO, LULU, TARA, LISSÉ, VAIA, META, CYO

- sporgenza doccia a stelo 453 mm
- Soffione a pioggia: PURE RAIN, portata max 14 l/min (a 3 bar)
- Funzione a partire da: 10 l/min
- Soffione a pioggia Ø 300 mm
- soffione a pioggia con sistema anticalcare
- Doccetta: A tre o regolazioni: COMPACT RAIN, COMPACT SOFT FLOW, COMPACT AQUAPRESSURE FLOW, portata max. 15 l/min (a 3 bar)
- Soffione Ø 100mm
- Deviatore a rotazione con regolazione di portata e funzione di arresto
- rosette scorrevoli Ø 70 mm
- distanza batteria fino soffione a pioggia (bordo inferiore) 1009mm
- distanza batteria fino bordo superiore arco 1150mm
- Interasse 150 mm ± 13 mm
- Flessibile doccetta in metallo 1750mm con protezione antitorsione integrata
- ingresso 1/2"
- asta da parete con supporto scorrevole
- Diametro del tubo 23,5 mm

	Dark Platinum spazzolato	ST 050 306 6979-99
	Cromato	ST 050 306 6979-00
	Platinato spazzolato	ST 050 306 6979-06
	Platinato	ST 050 306 6979-08
	Dark Chrome	ST 050 306 6979-19
	Light Gold	ST 050 306 6979-26
	Light Gold spazzolato	ST 050 306 6979-27
	Ottone spazzolato (Oro 23k)	ST 050 306 6979-28
	Nero opaco	ST 050 306 6979-33
	Bronzo spazzolato	ST 050 306 6979-42
	Champagne spazzolato (Oro 22k)	ST 050 306 6979-46
	Champagne (Oro 22k)	ST 050 306 6979-47
	Cromo spazzolato	ST 050 306 6979-93

Componenti singoli di questo set

Per questo set sono necessari i seguenti componenti



1x 34 460 979-99



1x 28 018 979-99

Showerpipe con termostato doccia - Dark Platinum spazzolato

IMO

ST 050 306 6979



Compatibile con: IMO, LULU, TARA, LISSÉ, VAIA, META

- sporgenza doccia a stelo 453 mm
- Soffione doccia: getto a pioggia
- Soffione a pioggia Ø 300 mm
- soffione a pioggia con sistema anticalcare
- portata soffione a pioggia max 14 l/min
- Funzione a partire da: 10 l/min
- Deviatore a rotazione con regolazione di portata e funzione di arresto
- rosette scorrevoli Ø 70 mm
- distanza batteria fino soffione a pioggia (bordo inferiore) 1009mm
- distanza batteria fino bordo superiore arco 1150mm
- Interasse 150 mm ± 13 mm
- Flessibile doccia in metallo 1750mm con protezione antitorsione integrata
- ingresso 1/2"
- asta da parete con supporto scorrevole
- Diametro del tubo 23,5 mm
- con funzione neutra

Questo articolo non include la doccia!

Sistema di sicurezza antiriflusso.

	Dark Platinum spazzolato	34 460 979-9
	Cromato	34 460 979-0
	Platinato spazzolato	34 460 979-0
	Platinato	34 460 979-0
	Dark Chrome	34 460 979-1
	Dark Chrome	34 460 979-19 001
	Light Gold	34 460 979-2
	Light Gold spazzolato	34 460 979-2
	Ottone spazzolato (Oro 23k)	34 460 979-2
	Nero opaco	34 460 979-3
	Bronzo spazzolato	34 460 979-4
	Champagne spazzolato (Oro 22k)	34 460 979-4
	Champagne (Oro 22k)	34 460 979-4
	Cromo spazzolato	34 460 979-9

ST 050 306 6979

19
—
10
—
16
—
18
—
9
—
0
—
16
—
17
—
18
—
13
—
2
—
6
—
17
—
13
—

Showerpipe con termostato doccia - Dark Platinum spazzolato

IMO

ST 050 306 6979

Prodotti complementari necessari

	Doccetta - Dark Platinum spazzolato	28 012 979-99
---	--	---------------


Prodotti complementari necessari

	Doccetta FlowReduce - Dark Platinum spazzolato	28 016 979-99 0010
---	---	--------------------

Prodotti complementari necessari

	Doccetta - Dark Platinum spazzolato	28 017 979-99
---	--	---------------

Prodotti complementari necessari

	Doccetta FlowReduce - Dark Platinum spazzolato	28 012 979-99 0010
---	---	--------------------

Prodotti complementari necessari

	Doccetta - Dark Platinum spazzolato	28 016 979-99
---	--	---------------

Prodotti complementari necessari

	Doccetta - Dark Platinum spazzolato	28 018 979-99
---	--	---------------

Prodotti complementari necessari

	Doccetta FlowReduce - Dark Platinum spazzolato	28 018 979-99 0010
---	---	--------------------

Prodotti complementari necessari

	SERIE NEUTRO Doccetta - Dark Platinum spazzolato	28 029 979-99 0010
---	---	--------------------

Prodotti complementari necessari

	SERIE NEUTRO Doccetta - Dark Platinum spazzolato	28 029 979-99
---	---	---------------

Prodotti complementari necessari

	SERIE NEUTRO Doccetta - Dark Platinum spazzolato	28 027 979-99 0010
---	---	--------------------

Prodotti complementari necessari

	SERIE NEUTRO Doccetta - Dark Platinum spazzolato	28 025 979-99 0010
---	---	--------------------

ST 050 306 6979

mm [inches]
1:10

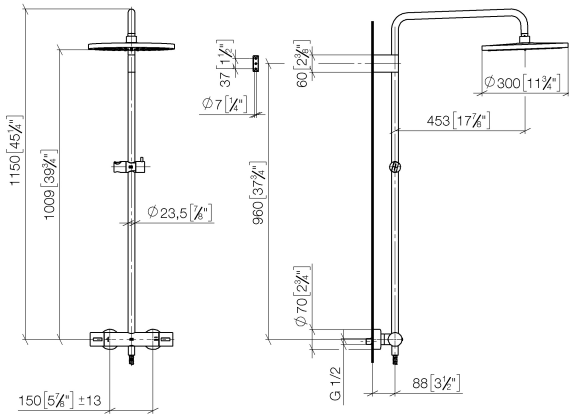
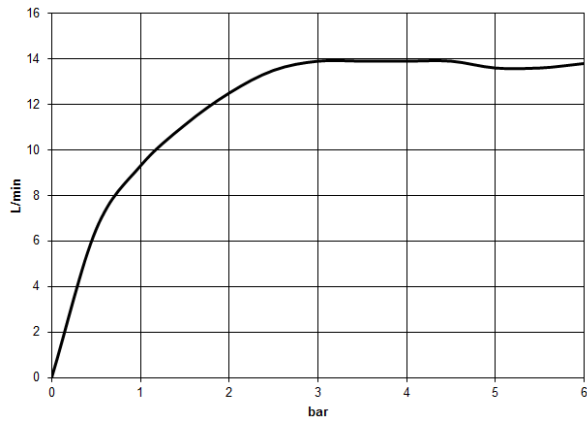


Diagramma di portata



Certificati

WRAS_2204

DVGW_DW-
6509DN0

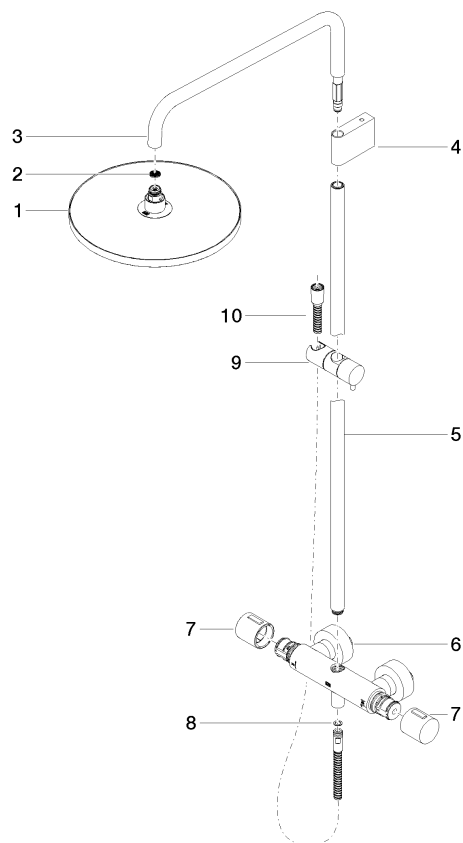
Belgaqua_21-032-2 LGA_38

Codes & Standards

DIN 4109	EN 1111	EN 1717	ISO 3822
Scottish Water Byelaws	UK Water Supply Regulations	Ü-Zeichen	

Versione del prodotto da 4/1/2024

Parts for other
finishes can be found
here: Cromato



Elenco delle parti di ricambio

Versione del prodotto da 4/1/2024

N.	Codice articolo	Denominazione	Quantità necessaria	Tempo di produzione
	04 12 05 091 00-99	doccia	11	30

Showerpipe con termostato doccia - Dark Platinum spazzolato

IMO

ST 050 306 6979



- A tre o regolazioni: COMPACT RAIN, COMPACT SOFT FLOW, COMPACT AQUAPRESSURE FLOW, portata max. 15 l/min (a 3 bar)
- con sistema anticalcare
- Soffione Ø 100mm
- ingresso 1/2"
- Funzione a partire da: 7 l/min

Sistema di sicurezza antiriflusso.

Compatibile con: IMO, LULU, MADISON, MEM, TARA, CL.1, LISSÉ, VAIA, META, CYO

	Dark Platinum spazzolato	28 018 979-9
	Cromato	28 018 979-0
	Cromato	28 018 979-00 001
	Platinato spazzolato	28 018 979-0
	Platinato spazzolato	28 018 979-06 001
	Platinato	28 018 979-0
	Platinato	28 018 979-08 001
	Dark Chrome	28 018 979-1
	Dark Chrome	28 018 979-19 001
	Light Gold	28 018 979-26 001
	Light Gold	28 018 979-2
	Light Gold spazzolato	28 018 979-27 001
	Light Gold spazzolato	28 018 979-2
	Ottone spazzolato (Oro 23k)	28 018 979-2
	Ottone spazzolato (Oro 23k)	28 018 979-28 001
	Nero opaco	28 018 979-3
	Nero opaco	28 018 979-33 001
	Bronzo spazzolato	28 018 979-4
	Bronzo spazzolato	28 018 979-42 001
	Champagne spazzolato (Oro 22k)	28 018 979-4
	Champagne spazzolato (Oro 22k)	28 018 979-46 001
	Champagne (Oro 22k)	28 018 979-4
	Champagne (Oro 22k)	28 018 979-47 001
	Cromo spazzolato	28 018 979-9
	Cromo spazzolato	28 018 979-93 001
	Dark Platinum spazzolato	28 018 979-99 001

ST 050 306 6979

9
—
0
—
0
—
6
—
0
—
8
—
0
—
9
—
0
—
0
—
6
—
0
—
7
—
8
—
0
—
3
—
0
—
2
—
0
—
6
—
0
—
7
—
0
—
3
—
0
—
0
—

ST 050 306 6979

mm [inches]

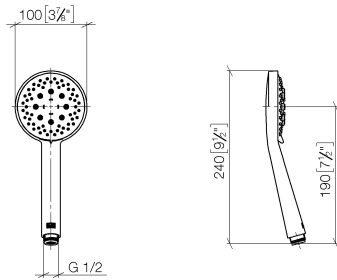
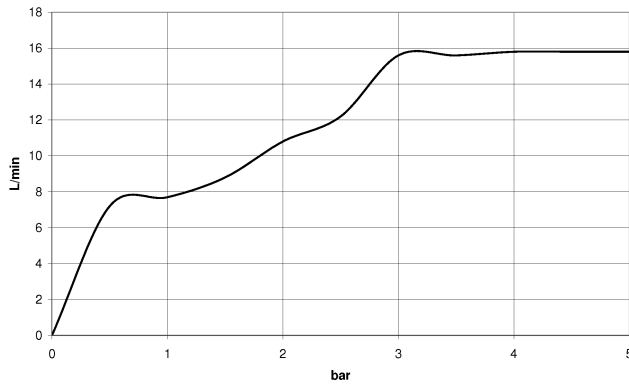


Diagramma di portata



Certificati

WRAS_2210

DVGW_DW-
6517DN0

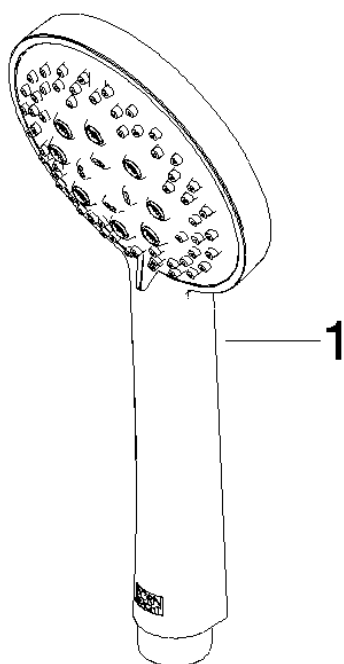
LGA_29

Codes & Standards

DIN 4109	EN 1112	ISO 3822	Scottish Water Byelaws
UK Water Supply Regulations	Ü-Zeichen		

Versione del prodotto da 4/1/2024

Parts for other
finishes can be found
here: Cromato



ST 050 306 6979

Elenco delle parti di ricambio

Versione del prodotto da 4/1/2024

N.	Codice articolo	Denominazione	Quantità necessaria	Tempo di produzione
	09 23 01 039 90	setaccio	1	2