

TARA Showerpipe 300 mm - Ottone spazzolato (Oro 23k)

TARA

ST 050 308 5892



- sporgenza 420 mm
- Soffione a pioggia: PURE RAIN, portata max 14 l/min (a 3 bar)
- Funzione a partire da: 10 l/min
- Soffione a pioggia Ø 300 mm
- soffione a pioggia con sistema anticalcare
- Doccetta: COMPACT RAIN, portata max. 15 l/min (a 3 bar)
- Soffione Ø 100mm
- Deviatore a rotazione doccia a stelo/doccetta
- distanza batteria fino soffione a pioggia (bordo inferiore) 1007mm
- distanza batteria fino bordo superiore arco 1167mm
- Rosetta per supporto doccia Ø 55mm
- Rosetta per fissaggio a muro Ø 57mm
- Rosetta per batteria doccia Ø 65mm
- Interasse 150 mm ± 13 mm
- flessibile doccetta in metallo 1500mm
- ingresso 1/2"
- Diametro del tubo 20 mm

	Ottone spazzolato (Oro 23k)	ST 050 308 5892-28
	Cromato	ST 050 308 5892-00
	Platinato spazzolato	ST 050 308 5892-06
	Platinato	ST 050 308 5892-08
	Dark Chrome	ST 050 308 5892-19
	Nero opaco	ST 050 308 5892-33
	Bronzo spazzolato	ST 050 308 5892-42
	Champagne spazzolato (Oro 22k)	ST 050 308 5892-46
	Champagne (Oro 22k)	ST 050 308 5892-47
	Cromo spazzolato	ST 050 308 5892-93
	Dark Platinum spazzolato	ST 050 308 5892-99

Componenti singoli di questo set

Per questo set sono necessari i seguenti componenti

1x 28 018 979-28



1x 26 623 892-28



TARA Showerpipe 300 mm - Ottone spazzolato (Oro 23k)

TARA

ST 050 308 5892



- A tre o regolazioni: COMPACT RAIN, COMPACT SOFT FLOW, COMPACT AQUAPRESSURE FLOW, portata max. 15 l/min (a 3 bar)
- con sistema anticalcare
- Soffione Ø 100mm
- ingresso 1/2"
- Funzione a partire da: 7 l/min

Sistema di sicurezza antiriflusso.

Compatibile con: IMO, LULU, MADISON, MEM, TARA, CL.1, LISSÉ, VAIA, META, CYO

	Ottone spazzolato (Oro 23k)	28 018 979-2
	Cromato	28 018 979-0
	Cromato	28 018 979-00 001
	Platinato spazzolato	28 018 979-0
	Platinato spazzolato	28 018 979-06 001
	Platinato	28 018 979-0
	Platinato	28 018 979-08 001
	Dark Chrome	28 018 979-1
	Dark Chrome	28 018 979-19 001
	Light Gold	28 018 979-26 001
	Light Gold	28 018 979-2
	Light Gold spazzolato	28 018 979-27 001
	Light Gold spazzolato	28 018 979-2
	Ottone spazzolato (Oro 23k)	28 018 979-28 001
	Nero opaco	28 018 979-3
	Nero opaco	28 018 979-33 001
	Bronzo spazzolato	28 018 979-4
	Bronzo spazzolato	28 018 979-42 001
	Champagne spazzolato (Oro 22k)	28 018 979-4
	Champagne spazzolato (Oro 22k)	28 018 979-46 001
	Champagne (Oro 22k)	28 018 979-4
	Champagne (Oro 22k)	28 018 979-47 001
	Cromo spazzolato	28 018 979-9
	Cromo spazzolato	28 018 979-93 001
	Dark Platinum spazzolato	28 018 979-9
	Dark Platinum spazzolato	28 018 979-99 001

ST 050 308 5892

8
—
0
—
0
—
6
—
0
—
8
—
0
—
9
—
0
—
0
—
6
—
0
—
7
—
0
—
3
—
0
—
2
—
0
—
6
—
0
—
7
—
0
—
3
—
0
—
9
—
0
—

ST 050 308 5892

mm [inches]

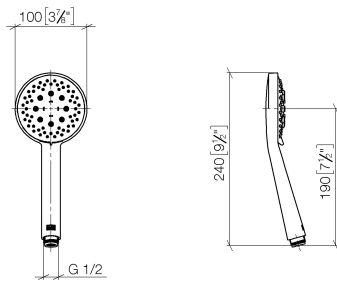
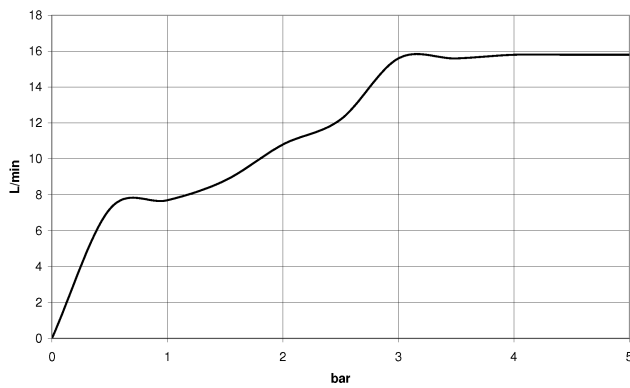


Diagramma di portata



Certificati

WRAS_2210

DVGW_DW-
6517DN0

LGA_29

Codes & Standards

DIN 4109

EN 1112

ISO 3822

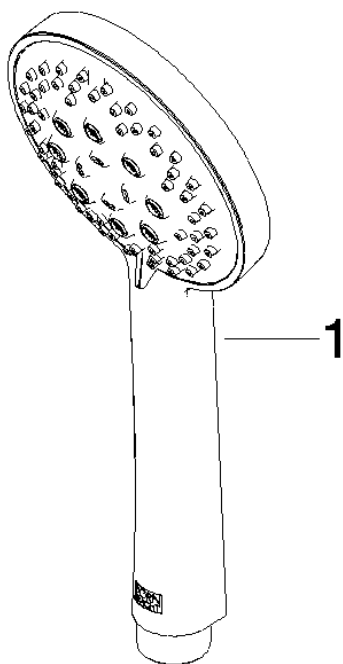
Scottish Water
Byelaws

UK Water Supply
Regulations

Ü-Zeichen

Versione del prodotto da 4/1/2024

Parts for other
finishes can be found
here: Cromato



Elenco delle parti di ricambio

Versione del prodotto da 4/1/2024

N.	Codice articolo	Denominazione	Quantità necessaria	Tempo di produzione
	09 23 01 039 90	setaccio	1	2

ST 050 308 5892



- sporgenza doccia a stelo 420 mm
- Soffione doccia: getto a pioggia
- Soffione a pioggia Ø 300 mm
- soffione a pioggia con sistema anticalcare
- portata soffione a pioggia max 14 l/min
- Funzione a partire da: 10 l/min
- Deviatore a rotazione doccia a stelo/doccetta
- distanza batteria fino soffione a pioggia (bordo inferiore) 1007mm
- distanza batteria fino bordo superiore arco 1167mm
- Rosetta per supporto doccia Ø 55mm
- Rosetta per fissaggio a muro Ø 57mm
- Rosetta per batteria doccia Ø 65mm
- Interasse 150 mm ± 13 mm
- flessibile doccetta in metallo 1500mm
- ingresso 1/2"
- Diametro del tubo 20 mm
- con funzione neutra

Questo articolo non include la doccetta!

Sistema di sicurezza antiriflusso.

	Ottone spazzolato (Oro 23k)	26 623 892-2
	Cromato	26 623 892-0
	Platinato spazzolato	26 623 892-0
	Platinato	26 623 892-0
	Dark Chrome	26 623 892-1
	Nero opaco	26 623 892-3
	Bronzo spazzolato	26 623 892-4
	Champagne spazzolato (Oro 22k)	26 623 892-4
	Champagne (Oro 22k)	26 623 892-4
	Cromo spazzolato	26 623 892-9
	Dark Platinum spazzolato	26 623 892-9



TARA Showerpipe 300 mm - Ottone spazzolato (Oro 23k)

TARA

ST 050 308 5892

8
—
0
—
6
—
8
—
9
—
3
—
2
—
6
—
7
—
3
—
9
—

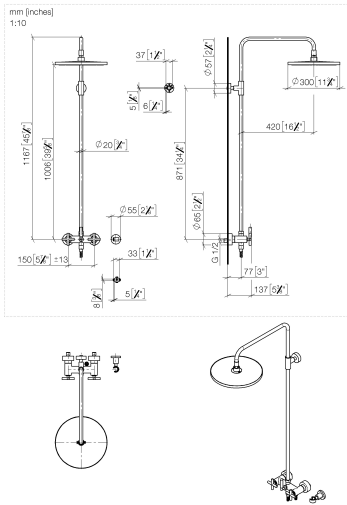
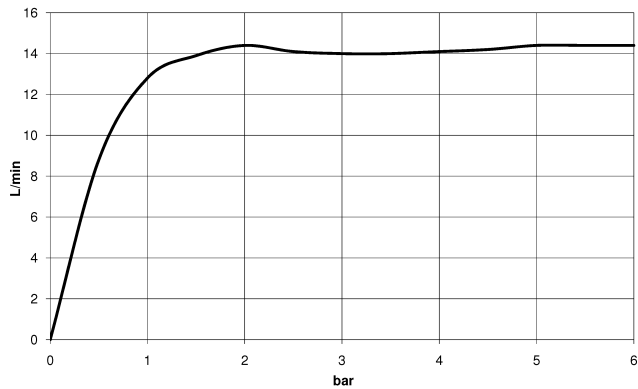


Diagramma di portata



Certificati

Belgaqua_24-004-2 LGA_38

Codes & Standards

DIN 4109

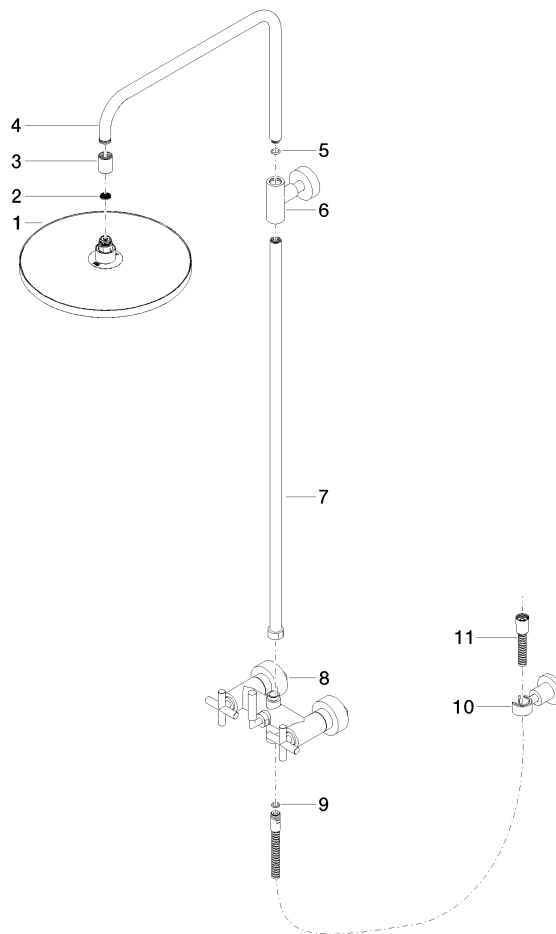
EN 1717

ISO 3822

Ü-Zeichen

Versione del prodotto da 4/1/2024

Parts for other
finishes can be found
here: Cromato



Elenco delle parti di ricambio

Versione del prodotto da 4/1/2024

N.	Codice articolo	Denominazione	Quantità necessaria	Tempo di produzione
	04 12 05 091 00-28	doccia	11	20