

VAIA Batteria arcata a due fori con gruppo doccetta lavello - Champagne  
spazzolato (Oro 22k)

VAIA

ST 110 202 1809



- sporgenza 241 mm
- bocca girevole 360°
- Getto con aria e getto a doccia
- Flessibile doccetta trecciato 1500mm
- deviatore automatico bocca/doccetta
- testina doccetta con sistema anticalcare
- portata max 7 l/min a una pressione idraulica di 3 bar
- senza piombo
- Questo prodotto può aiutare un edificio a soddisfare i requisiti dei Green Building Rating Systems, ad es. LEED®, BREEAM®, DGNB

	Champagne spazzolato (Oro 22k)	ST 110 202 1809-46
	Cromato	ST 110 202 1809-00
	Platinato spazzolato	ST 110 202 1809-06
	Platinato	ST 110 202 1809-08
	Ottone (Oro 23k)	ST 110 202 1809-09
	Dark Chrome	ST 110 202 1809-19
	Ottone spazzolato (Oro 23k)	ST 110 202 1809-28
	Nero opaco	ST 110 202 1809-33
	Champagne (Oro 22k)	ST 110 202 1809-47
	Cromo spazzolato	ST 110 202 1809-93
	Dark Platinum spazzolato	ST 110 202 1809-99

Componenti singoli di questo set

Per questo set sono necessari i seguenti componenti



1x 19 815 809-46



1x 27 718 809-46

## VAIA Batteria arcata a due fori con gruppo doccetta lavello - Champagne spazzolato (Oro 22k)

VAIA

ST 110 202 1809



- sporgenza 241 mm
- bocca girevole 360°
- Getto con aria
- portata max 7 l/min a una pressione idraulica di 3 bar
- senza piombo
- Questo prodotto può aiutare un edificio a soddisfare i requisiti dei Green Building Rating Systems, ad es. LEED®, BREEAM®, DGNB

	Champagne spazzolato (Oro 22k)	19 815 809-4
	Cromato	19 815 809-0
	Platinato spazzolato	19 815 809-0
	Platinato	19 815 809-0
	Ottone (Oro 23k)	19 815 809-0
	Dark Chrome	19 815 809-1
	Ottone spazzolato (Oro 23k)	19 815 809-2
	Nero opaco	19 815 809-3
	Champagne (Oro 22k)	19 815 809-4
	Cromo spazzolato	19 815 809-9
	Dark Platinum spazzolato	19 815 809-9

VAIA Batteria arcata a due fori con gruppo doccetta lavello - Champagne  
spazzolato (Oro 22k)

VAIA

ST 110 202 1809

6  
—  
10  
—  
16  
—  
18  
—  
19  
—  
9  
—  
8  
—  
3  
—  
7  
—  
3  
—  
19  
—

Prodotti complementari

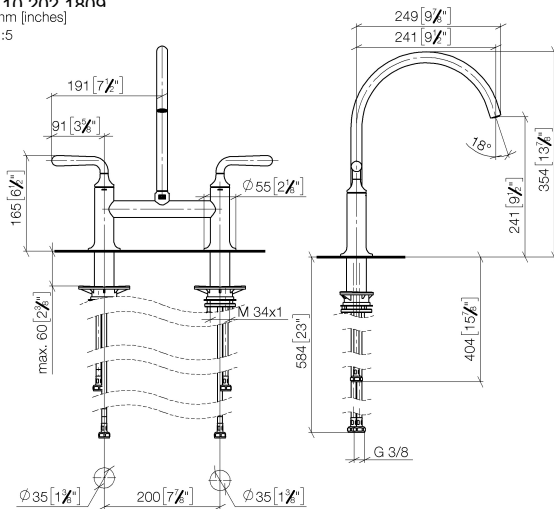
VAIA Dispenser con rosetta - 82 434 809-46  
Champagne spazzolato (Oro 22k)



## VAIA Batteria arcata a due fori con gruppo doccetta lavello - Champagne spazzolato (Oro 22k)

VAIA

ST 110 202 1800  
mm [inches]  
1:5



### Diagramma di portata



### Certificati

LGA\_38



VAIA Batteria arcata a due fori con gruppo doccetta lavello - Champagne  
spazzolato (Oro 22k)

VAIA

ST 110 202 1809

Codes & Standards

DIN 4109	ISO 3822	Ü-Zeichen
----------	----------	-----------

VAIA Batteria arcata a due fori con gruppo doccetta lavello - Champagne  
spazzolato (Oro 22k)

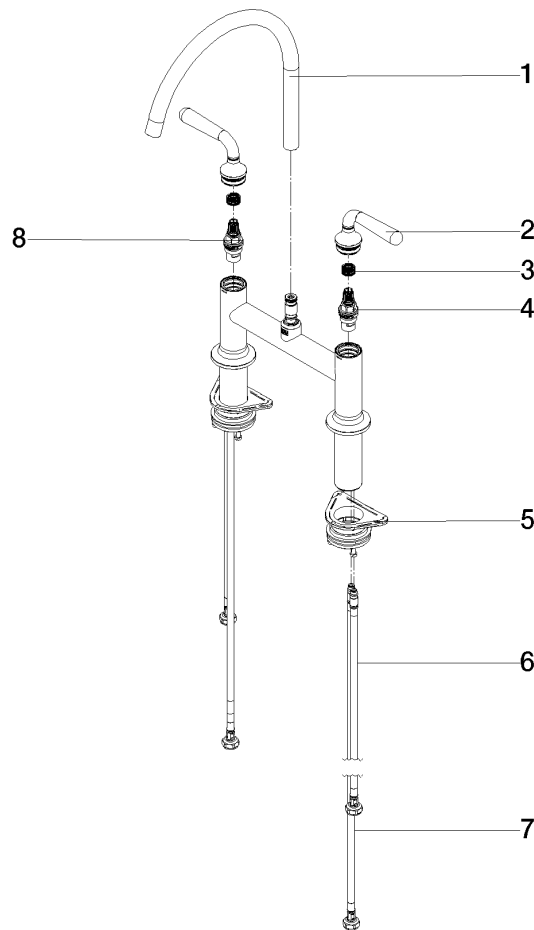
---

VAIA

ST 110 202 1809

**Versione del prodotto da 7/1/2023**

Parts for other  
finishes can be found  
here: Cromato



ST 110 202 1809

**Elenco delle parti di ricambio**

**Versione del prodotto da 7/1/2023**

N.	Codice articolo	Denominazione	Quantità necessaria	Tempo di produzione
	90 28 22 396 00-46	bocca di erogazione	13	60



VAIA Batteria arcata a due fori con gruppo doccetta lavello - Champagne  
spazzolato (Oro 22k)

VAIA

ST 110 202 1809



- con rosetta tonda
- Getto a doccia
- deviatore automatico bocca/doccetta
- altezza rubinetteria 171 mm
- diametro foro doccetta lavello 32mm
- Flessibile doccetta trecciato 1500mm
- testina doccetta con sistema anticalcare
- senza piombo
- Questo prodotto può aiutare un edificio a soddisfare i requisiti dei Green Building Rating Systems, ad es. LEED®, BREEAM®, DGNB

Abbinabile soltanto al 33810809, 33826809, 19815809, 19825809.

Sistema di sicurezza antiriflusso.

è possibile una fuoriuscita di acqua residua dalla doccia dopo la chiusura.

Comando posizionabile liberamente.

	Champagne spazzolato (Oro 22k)	27 718 809-4
	Cromato	27 718 809-0
	Platinato spazzolato	27 718 809-0
	Platinato	27 718 809-0
	Ottone (Oro 23k)	27 718 809-0
	Dark Chrome	27 718 809-1
	Ottone spazzolato (Oro 23k)	27 718 809-2
	Nero opaco	27 718 809-3
	Champagne (Oro 22k)	27 718 809-4
	Cromo spazzolato	27 718 809-9
	Dark Platinum spazzolato	27 718 809-9

VAIA Batteria arcata a due fori con gruppo doccetta lavello - Champagne  
spazzolato (Oro 22k)

VAIA

ST 110 202 1809

6  
—  
10  
—  
16  
—  
18  
—  
19  
—  
9  
—  
8  
—  
3  
—  
7  
—  
3  
—  
19  
—

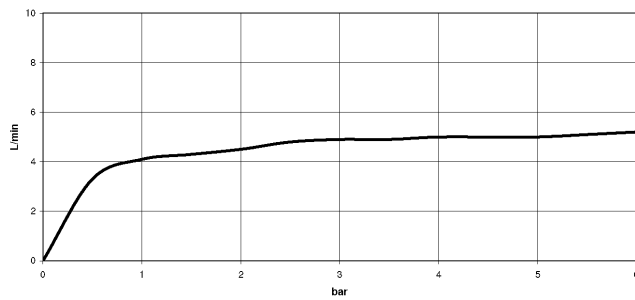
## VAIA Batteria arcata a due fori con gruppo doccia lavello - Champagne spazzolato (Oro 22k)

VAIA

ST 110 202 1800  
mm [inches]



### Diagramma di portata



### Certificati

LGA\_38

Codes & Standards

DIN 4109	ISO 3822	Ü-Zeichen
----------	----------	-----------

VAIA Batteria arcata a due fori con gruppo doccetta lavello - Champagne  
spazzolato (Oro 22k)

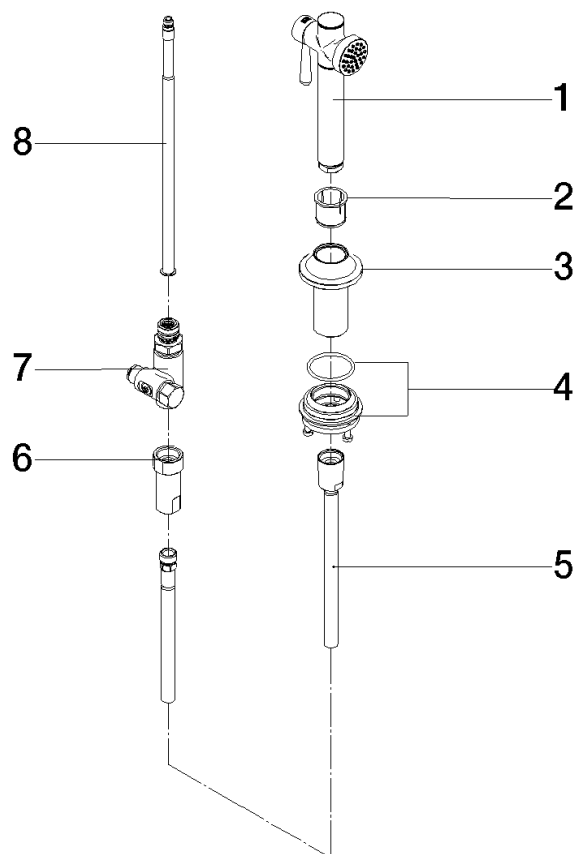
---

VAIA

ST 110 202 1809

**Versione del prodotto da 7/1/2023**

Parts for other  
finishes can be found  
here: Cromato



ST 110 202 1809

**Elenco delle parti di ricambio**

**Versione del prodotto da 7/1/2023**

N.	Codice articolo	Denominazione	Quantità necessaria	Tempo di produzione
	90 12 11 096 12-46	doccia	8	60