

13 801 809



- sporgenza 200 mm
- Getto circolare
- diametro foro 37 mm
- rosetta Ø 60 mm
- ingresso 1/2"
- portata max 21,5 l/min a una pressione idraulica di 3 bar

	Platinato	13 801 809-08
	Cromato	13 801 809-00
	Platinato spazzolato	13 801 809-06
	Dark Chrome	13 801 809-19
	Ottone spazzolato (Oro 23k)	13 801 809-28
	Bronzo spazzolato	13 801 809-42
	Champagne spazzolato (Oro 22k)	13 801 809-46
	Champagne (Oro 22k)	13 801 809-47
	Dark Platinum spazzolato	13 801 809-99

Prodotti complementari

raccordo angolare ad incasso - 35 085 970 90



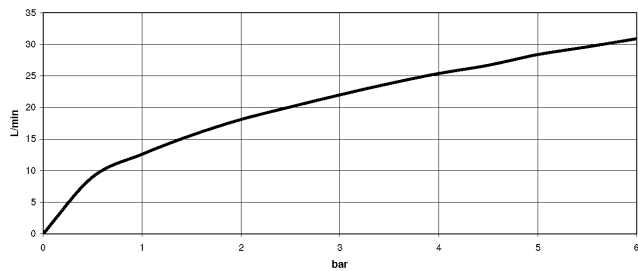
- Profondità d'incasso max. 163 mm
- profondità d'incasso min. 90 mm

13 801 809

mm [inches]



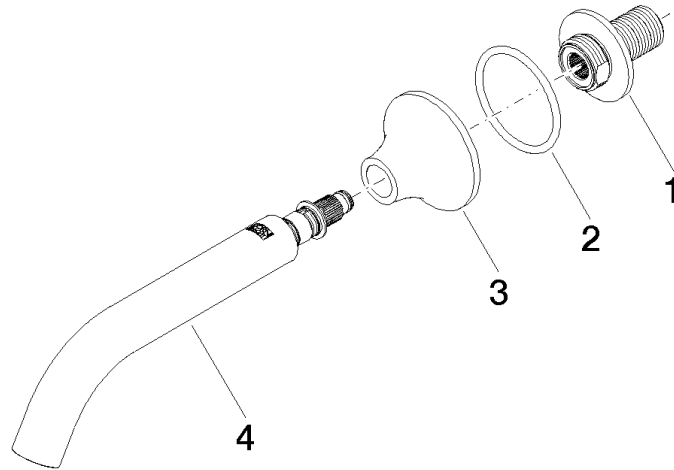
Diagramma di portata



Certificati

WRAS_2306002. LGA_29290.

13 801 809



Elenco delle parti di ricambio

N.	Codice articolo	Denominazione	Quantità necessaria	Tempo di produzione
1	09 24 03 269 90	ugello	1	2
2	09 14 10 084 90	guarnizione	1	2
3	09 27 80 014-08	rosetta	1	40
4	90 28 22 315 00-08	bocca di erogazione	1	40