

17 500 661 Versione del prodotto da 01/07/2023



- sporgenza 123 mm
- bocca girevole 360°
- Getto circolare con aria
- altezza rubinetteria 238 mm
- altezza fino al rompigitto 168 mm
- diametro foro 35 mm
- rosetta Ø 50 mm
- portata max 5,7 l/min
- senza piombo
- Questo prodotto può aiutare un edificio a soddisfare i requisiti dei Green Building Rating Systems, ad es. LEED®, BREEAM®, DGNB

	Light Gold spazzolato	17 500 661-27
	Cromato	17 500 661-00
	Platinato spazzolato	17 500 661-06
	Dark Chrome	17 500 661-19
	Light Gold	17 500 661-26
	Nero opaco	17 500 661-33
	Bronzo spazzolato	17 500 661-42
	Champagne spazzolato (Oro 22k)	17 500 661-46
	Champagne (Oro 22k)	17 500 661-47
	Cromo spazzolato	17 500 661-93
	Dark Platinum spazzolato	17 500 661-99

mm [inches]



Diagramma di portata



Codes & Standards

DIN 4109

ISO 3822

Ü-Zeichen



META Rubinetto da piano Acqua fredda - Light Gold spazzolato

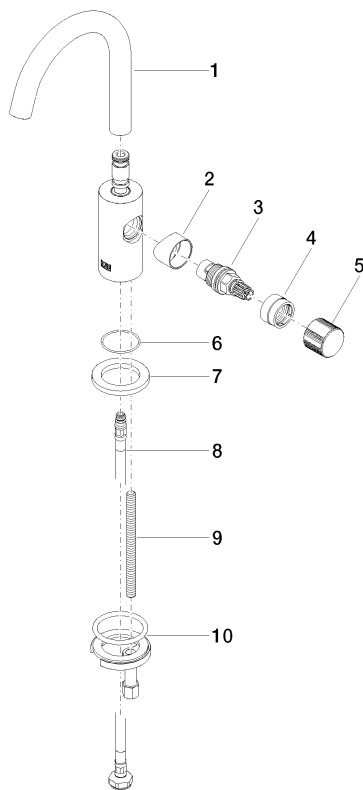
META

17 500 661 Versione del prodotto da 01/07/2023

Certificati e sostenibilità

LGA_18

Parts for other
finishes can be found
here: Cromato



Elenco delle parti di ricambio

N.	Codice articolo	Denominazione	Quantità necessaria	Tempo di produzione
5	09 20 66 013-27	manopola	1,00	60
10	04 30 11 038 00 90	set di fissaggio	1,00	2
1	90 28 22 312 00-27	bocca di erogazione	1,00	30
3	90 90 03 131 01 90	parte superiore	1,00	2
6	09 14 10 202 90	guarnizione	1,00	2
2	09 18 20 221-27	alloggio	1,00	-
Il pezzo di ricambio non può più essere ordinato, si prega di ordinare l'articolo sostitutivo				
7	09 27 66 006-27	rosetta	1,00	60
8	04 30 04 100 00 90	flessibile	1,00	2
4	09 24 04 533-27	dado	1,00	60
9	09 31 11 012 90	perno	1,00	2