



- sporgenza 142 mm
- bocca girevole 360°
- Getto laminare
- altezza rubinetteria 250 mm
- altezza fino al regolatore del getto laminare 227 mm
- diametro foro 35 mm
- preparazione di acqua calda filtrata fino a 93 °C
- Fornisce acqua filtrata
- portata max 3,8 l/min a una pressione idraulica di 3 bar
- Valvola meccanica
- senza piombo
- leva di azionamento

• Questo prodotto può aiutare un edificio a soddisfare i requisiti dei Green Building Rating Systems, ad es. LEED®, BREEAM®, DGNB

**Per un funzionamento perfetto dell'HOT & COLD WATER DISPENSER in combinazione con il serbatoio dell'acqua calda e il filtro è necessaria una pressione di scorrimento minima di 3 bar. Inoltre, deve essere installato sopra il lavello da cucina**

**La cartuccia filtrante deve essere sostituita ogni 6 mesi. Osservare anche le altre indicazioni riportate nelle istruzioni per i montaggio. Indicazioni dettagliate sono disponibili al sito [www.dornbracht.com/professional](http://www.dornbracht.com/professional) Non compatibile con la filtrazione ad osmosi inversa**

Per un funzionamento perfetto dell'HOT & COLD WATER DISPENSER in combinazione con il serbatoio dell'acqua calda e il filtro è necessaria una pressione di scorrimento minima di 3 bar.

Inoltre, deve essere installato sopra il lavello da cucina

La cartuccia filtrante deve essere sostituita ogni 6 mesi. Osservare anche le altre indicazioni riportate nelle istruzioni per i montaggio.

Indicazioni dettagliate sono disponibili al sito [www.dornbracht.com/professional](http://www.dornbracht.com/professional)

Non compatibile con la filtrazione ad osmosi inversa

	Platinato spazzolato	17 871 790-06
	Cromato	17 871 790-00
	Platinato	17 871 790-08
	Dark Chrome	17 871 790-19
	Ottone spazzolato (Oro 23k)	17 871 790-28
	Bronzo spazzolato	17 871 790-42
	Champagne spazzolato (Oro 22k)	17 871 790-46
	Champagne (Oro 22k)	17 871 790-47
	Cromo spazzolato	17 871 790-93
	Dark Platinum spazzolato	17 871 790-99

**Prodotti complementari necessari**



**Serbatoio dell'acqua calda  
compreso filtro -**

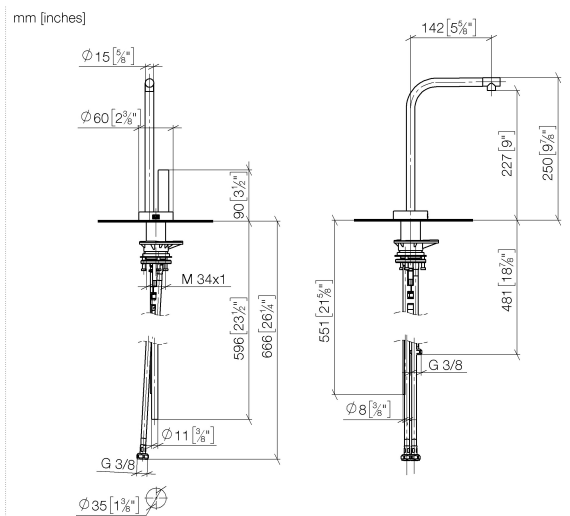
12 892 970 90

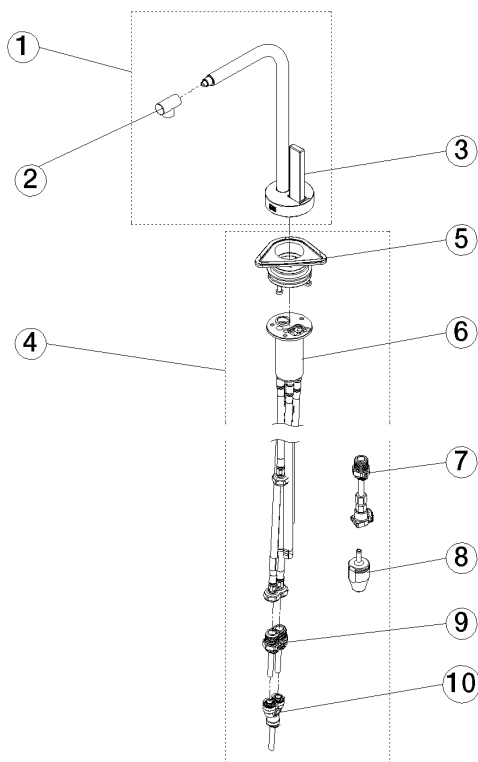
**Prodotti complementari necessari**



**Set tubo flessibile**

12 530 970 90





## Elenco delle parti di ricambio

N.	Codice articolo	Denominazione	Quantità necessaria	Tempo di produzione
1	90 17 87 179 00-06	bocca di erogazione	1,00	10
10	90 24 04 364 00 90	adattatore	1,00	2
2	90 17 11 048 00-06	rompigetto	1,00	10
7	90 24 04 293 00 90	adattatore	1,00	2
4	90 17 87 179 01 90	set	1,00	2
6	90 30 01 220 00 90	flessibile	1,00	2
3	90 20 87 028 00-06	manopola	1,00	10
5	90 30 10 057 00 90	set di fissaggio	1,00	2
8	90 24 04 291 00 90	inserto	1,00	2
9	90 24 04 293 01 90	flessibile	1,00	2