

TARA COLD WATER DISPENSER - Ottone (Oro 23k)

TARA

17 872 888 Versione del prodotto da 01/03/2025



- sporgenza 146 mm
- bocca girevole 360°
- Getto laminare
- altezza rubinetteria 290 mm
- altezza fino al regolatore del getto laminare 182 mm
- diametro foro 35 mm
- Fornisce acqua filtrata
- portata max 3,8 l/min a una pressione idraulica di 3 bar
- Valvola meccanica
- senza piombo
- Questo prodotto può aiutare un edificio a soddisfare i requisiti dei Green Building Rating Systems, ad es. LEED®, BREEAM®, DGNB

La cartuccia filtrante deve essere sostituita ogni 6 mesi. Osservare anche le altre indicazioni riportate nelle istruzioni per il montaggio.

Indicazioni dettagliate sono disponibili al sito www.dornbracht.com/professional

NOTA: Non compatibile con Reverse Osmosis

Non compatibile con la filtrazione ad osmosi inversa

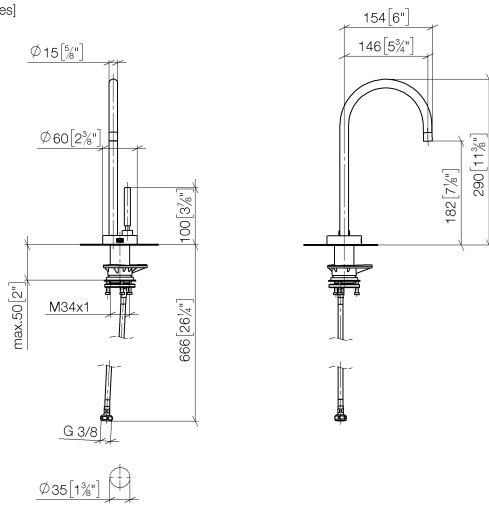
	Ottone (Oro 23k)	17 872 888-09
	Cromato	17 872 888-00
	Platinato spazzolato	17 872 888-06
	Platinato	17 872 888-08
	Dark Chrome	17 872 888-19
	Ottone spazzolato (Oro 23k)	17 872 888-28
	Nero opaco	17 872 888-33
	Bronzo spazzolato	17 872 888-42
	Champagne spazzolato (Oro 22k)	17 872 888-46
	Champagne (Oro 22k)	17 872 888-47
	Cromo spazzolato	17 872 888-93
	Dark Platinum spazzolato	17 872 888-99

TARA COLD WATER DISPENSER - Ottone (Oro 23k)

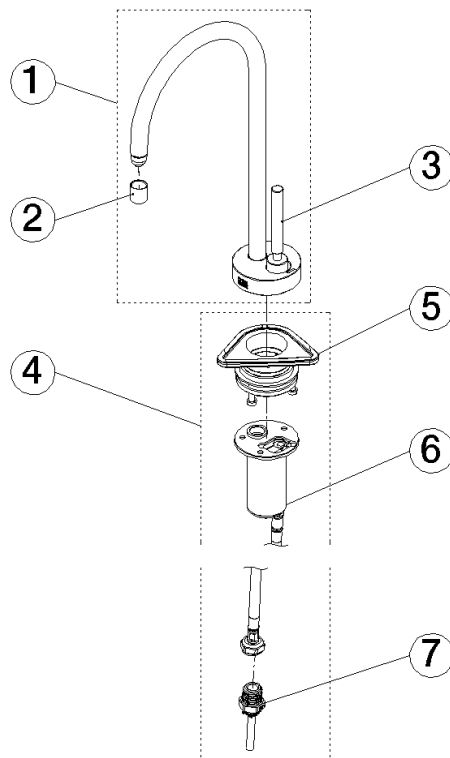
TARA

17 872 888 Versione del prodotto da 01/03/2025

mm [inches]



Parts for other
finishes can be found
here: Cromato



Elenco delle parti di ricambio

N.	Codice articolo	Denominazione	Quantità necessaria	Tempo di produzione
1	90 17 87 288 80-09	bocca di erogazione	1,00	40
4	90 17 87 287 51 90	set	1,00	2
3	90 20 87 022 00-09	manopola	1,00	40
7	90 24 04 293 02 90	adattatore	1,00	2
5	90 30 10 057 00 90	set di fissaggio	1,00	2
2	90 18 40 163 01-09	rompigetto	1,00	20
6	90 30 01 221 00 90	flessibile	1,00	2