

TARA Rubinetto laterale chiusura senso antiorario - Platinato

TARA

20 000 883

- diametro foro 32 mm
- rosetta Ø 55 mm



	Platinato	20 000 883-08
	Dark Chrome	20 000 883-19
	Dark Brass spazzolato	20 000 883-39
	Bronzo spazzolato	20 000 883-42
	Champagne spazzolato (Oro 22k)	20 000 883-46
	Champagne (Oro 22k)	20 000 883-47

20 000 883

mm [inches]

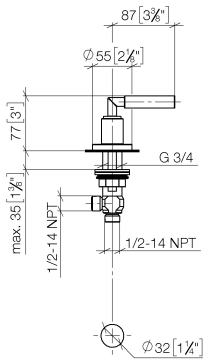


Diagramma di portata



Codes & Standards

ASME A112.18.1	cUPC	Scottish Water Byelaws	UK Water Supply Regulations
----------------	------	---------------------------	--------------------------------



TARA Rubinetto laterale chiusura senso antiorario - Platinato

TARA

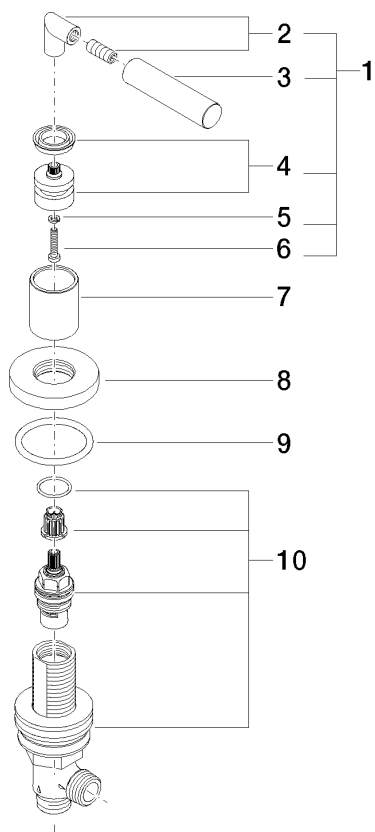
20 000 883

Certificati e sostenibilità

WRAS_2112

IAPMO_4976

20 000 883



Elenco delle parti di ricambio

N.	Codice articolo	Denominazione	Quantità necessaria	Tempo di produzione
1	04 20 88 052 00-08	manopola	1,00	40
8	09 27 89 105-08	rosetta	1,00	40
2	04 18 20 022 00-08	angolo	1,00	-
Il pezzo di ricambio non può più essere ordinato, si prega di ordinare l'articolo sostitutivo				
3	09 20 88 052-08	manopola	1,00	40
4	90 12 12 007 00-08	alloggio	1,00	40
10	90 17 11 040 30 90	parte laterale	1,00	2
7	09 21 02 140-08	bussola	1,00	40
5	90 30 11 029 00 90	rondella	1,00	2
6	90 30 30 075 00 90	vite	1,00	2
9	90 14 10 043 00 90	guarnizione	1,00	2