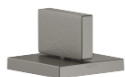


## MEM Rubinetto laterale chiusura senso antiorario acqua calda - Dark Platinum spazzolato

MEM

20 004 783 Versione del prodotto da 01/09/2022



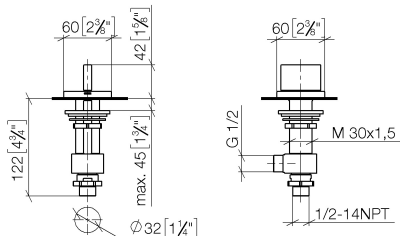
- Con una struttura battuta
- diametro foro 32 mm
- rosetta 60 x 60 mm
- con contrassegno caldo

	Dark Platinum spazzolato	20 004 783-99
	Cromato	20 004 783-00
	Platinato spazzolato	20 004 783-06
	Platinato	20 004 783-08
	Dark Chrome	20 004 783-19
	Ottone spazzolato (Oro 23k)	20 004 783-28
	Champagne spazzolato (Oro 22k)	20 004 783-46
	Champagne (Oro 22k)	20 004 783-47

## MEM Rubinetto laterale chiusura senso antiorario acqua calda - Dark Platinum spazzolato

MEM

20 004 783 Versione del prodotto da 01/09/2022  
mm [inches]



### Diagramma di portata



### Codes & Standards

ASME A112.18.1 cUPC DIN 4109 ISO 3822

Scottish Water  
Byelaws

UK Water Supply  
Regulations

Ü-Zeichen



## MEM Rubinetto laterale chiusura senso antiorario acqua calda - Dark Platinum spazzolato

MEM

---

20 004 783    Versione del prodotto da 01/09/2022

Certificati e sostenibilità

---

LGA\_28

IAPMO\_4976

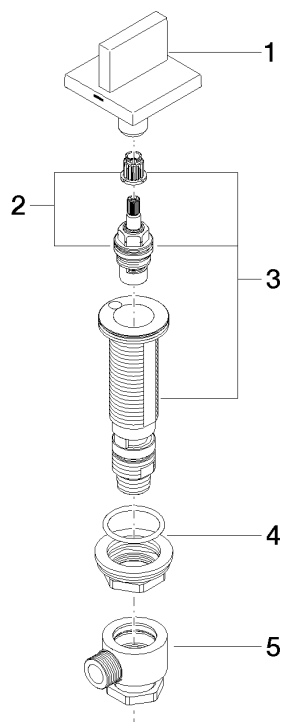
WRAS\_2103

## MEM Rubinetto laterale chiusura senso antiorario acqua calda - Dark Platinum spazzolato

MEM

20 004 783 Versione del prodotto da 01/09/2022

Parts for other  
finishes can be found  
here: Cromato



### Elenco delle parti di ricambio

N.	Codice articolo	Denominazione	Quantità necessaria	Tempo di produzione
5	04 17 11 023 10 90	distributore	1,00	2
1	90 20 78 009 01-99	manopola ( hot )	1,00	20
2	90 90 03 132 00 90	parte superiore	1,00	2
3	04 17 11 058 32 90	parte laterale	1,00	2
4	04 23 10 032 78 90	set di fissaggio	1,00	2