

MEM Rubinetto laterale chiusura senso antiorario acqua calda - Cromato

MEM

20 005 783 Versione del prodotto da 01/09/2022



- Con una struttura lamellare
- diametro foro 32 mm
- rosetta 60 x 60 mm
- con contrassegno caldo

	Cromato	20 005 783-00
	Platinato spazzolato	20 005 783-06
	Platinato	20 005 783-08
	Dark Chrome	20 005 783-19
	Ottone spazzolato (Oro 23k)	20 005 783-28
	Champagne spazzolato (Oro 22k)	20 005 783-46
	Champagne (Oro 22k)	20 005 783-47
	Dark Platinum spazzolato	20 005 783-99

mm [inches]

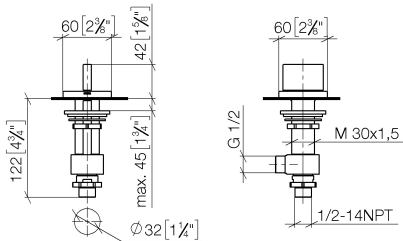


Diagramma di portata



Codes & Standards

ASME A112.18.1	cUPC	DIN 4109	ISO 3822
Scottish Water Byelaws	UK Water Supply Regulations	Ü-Zeichen	



MEM Rubinetto laterale chiusura senso antiorario acqua calda - Cromato

MEM

20 005 783 Versione del prodotto da 01/09/2022

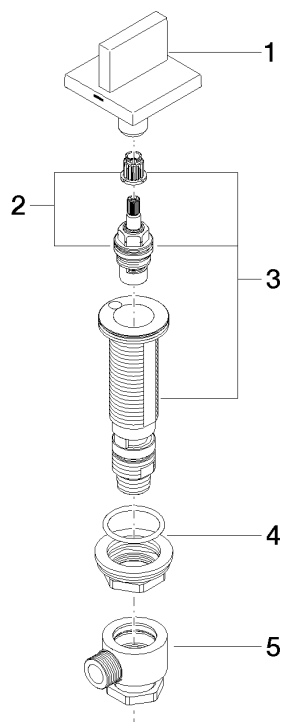
Certificati e sostenibilità

LGA_28

IAPMO_4976

WRAS_2103

Parts for other
finishes can be found
here: Platinato
spazzolato



Elenco delle parti di ricambio

N.	Codice articolo	Denominazione	Quantità necessaria	Tempo di produzione
4	04 23 10 032 78 90	set di fissaggio	1,00	2
1	90 20 78 011 01-00	manopola (hot)	1,00	10
3	04 17 11 058 32 90	parte laterale	1,00	2
2	90 90 03 132 00 90	parte superiore	1,00	2
5	04 17 11 023 10 90	distributore	1,00	2