

META Batteria tre fori lavabo con piletta - Bronzo spazzolato







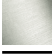
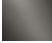
META

20 713 661 Versione del prodotto da 01/07/2023



- sporgenza 168 mm
- bocca girevole 360°
- Getto circolare con aria
- altezza rubinetteria 280 mm
- altezza fino al rompigitto 191 mm
- diametro foro piletta 32 mm
- diametro foro rubinetteria 35 mm
- rosetta Ø 60 mm
- 2x tubo flessibile di mandata M 8 x 1 avvitato, tenuta controllata
- portata max 5,7 l/min
- senza piombo
- Questo prodotto può aiutare un edificio a soddisfare i requisiti dei Green Building Rating Systems, ad es. LEED®, BREEAM®, DGNB

Solamente per lavabo con troppopieno.

	Bronzo spazzolato	20 713 661-42
	Cromato	20 713 661-00
	Platinato spazzolato	20 713 661-06
	Dark Chrome	20 713 661-19
	Light Gold	20 713 661-26
	Light Gold spazzolato	20 713 661-27
	Nero opaco	20 713 661-33
	Dark Brass spazzolato	20 713 661-39
	Champagne spazzolato (Oro 22k)	20 713 661-46
	Champagne (Oro 22k)	20 713 661-47
	Cromo spazzolato	20 713 661-93
	Dark Platinum spazzolato	20 713 661-99

Prodotti complementari



- Tubo flessibile di mandata -** 12 506 970 90
- 2x tubo flessibile di mandata 3/8" x 1/2" x 500mm



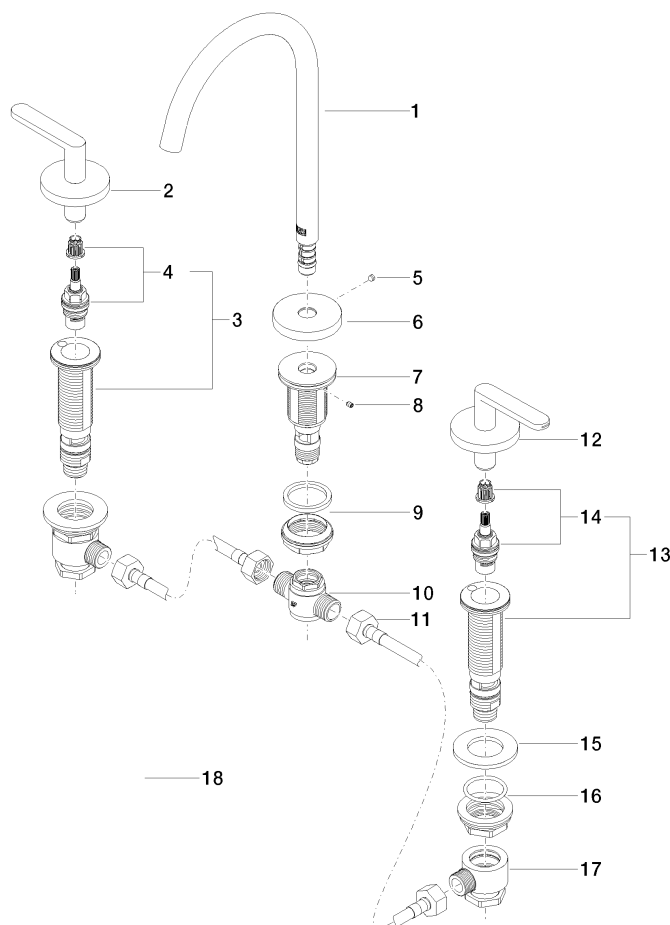
META Batteria tre fori lavabo con piletta - Bronzo spazzolato

META

20 713 661 Versione del prodotto da 01/07/2023

Certificati e sostenibilità

LGA_29



Elenco delle parti di ricambio

N.	Codice articolo	Denominazione	Quantità necessaria	Tempo di produzione
4	90 90 03 133 00 90	parte superiore	1,00	2
10	90 17 11 020 10 90	distributore	1,00	2
7	09 30 01 287 90	attacco	1,00	60
14	90 90 03 132 00 90	parte superiore	1,00	2
9	04 23 10 044 07 90	set di fissaggio	1,00	2
13	04 17 11 058 33 90	parte laterale	1,00	2
18	10 125 970-42	Piletta con chiusura a scatto 1 1/4" - Bronzo spazzolato	1,00	30
3	04 17 11 058 32 90	parte laterale	1,00	2
5	09 31 11 112 90	perno	1,00	60
16	04 23 10 032 78 90	set di fissaggio	2,00	2
6	09 27 66 002-42	rosetta	1,00	60
8	09 31 11 044 90	perno	1,00	2
17	04 17 11 023 10 90	distributore	2,00	2
11	04 30 04 096 00 90	flessibile	2,00	2
15	09 30 11 099 90	rondella	2,00	2
2	90 20 66 016 00-42	manopola (hot)	1,00	30
1	90 28 22 325 00-42	bocca di erogazione	1,00	30
12	90 20 66 015 00-42	manopola (cold)	1,00	30