

## MADISON Gruppo vasca montaggio a muro con gruppo doccetta - Ottone (Oro 23k)


MADISON

25 023 360

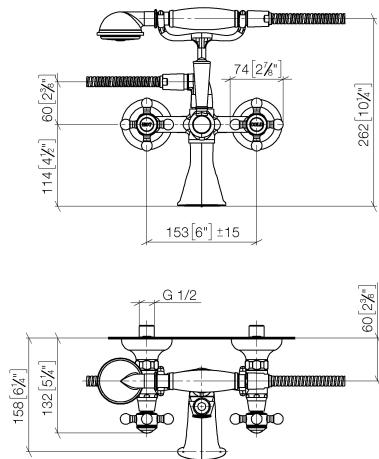


- sporgenza 160 mm
- Doccetta: COMPACT RAIN, portata max. 9 l/min (a 3 bar)
- Bocca: getto normale squadrato
- supporto doccetta
- Deviatore a rotazione vasca/doccia
- rosetta Ø 70 mm
- ingresso 1/2"
- interasse 153 mm
- Flessibile doccetta in metallo 1250mm con protezione antitorsione integrata
- portata max bocca 26 l/min

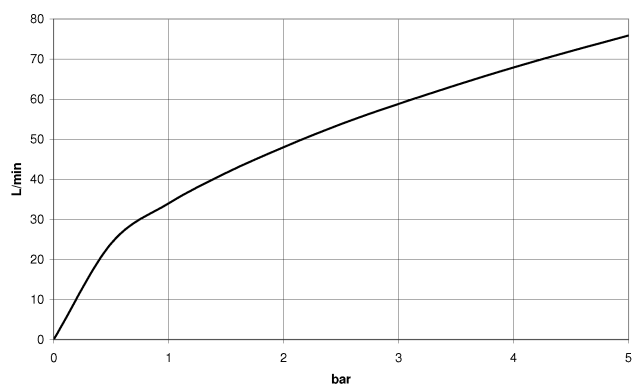
Sistema di sicurezza antiriflusso.

	Ottone (Oro 23k)	25 023 360-09
	Cromato	25 023 360-00
	Platinato spazzolato	25 023 360-06
	Platinato	25 023 360-08
	Ottone spazzolato (Oro 23k)	25 023 360-28
	Dark Platinum spazzolato	25 023 360-99

25 023 360  
mm [inches]



### Diagramma di portata



### Codes & Standards

EN 1717

Scottish Water  
Byelaws

UK Water Supply  
Regulations



## MADISON Gruppo vasca montaggio a muro con gruppo doccia - Ottone (Oro 23k)

MADISON

---

25 023 360

Certificati e sostenibilità

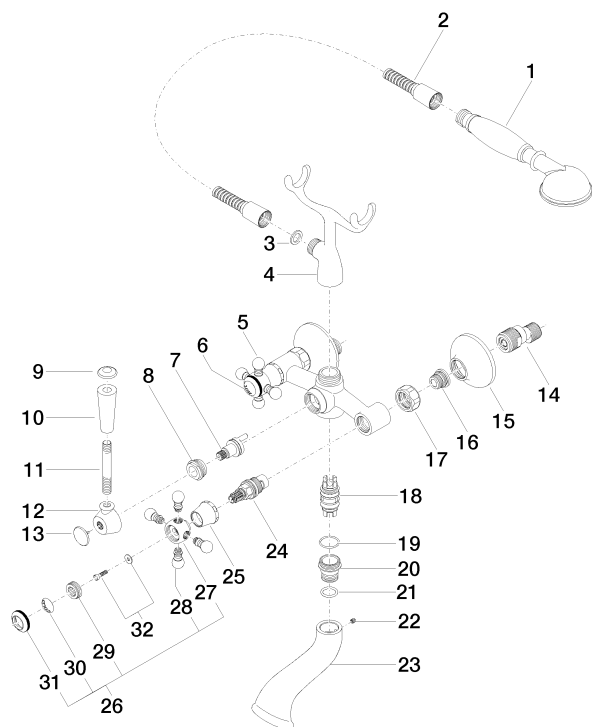
---

Belgaqua\_21-378-2 WRAS\_240702

# MADISON Gruppo vasca montaggio a muro con gruppo doccetta - Ottone (Oro 23k)

MADISON

25 023 360  
Parts for other  
finishes can be found  
here: Cromato



# MADISON Gruppo vasca montaggio a muro con gruppo doccetta - Ottone (Oro 23k)

MADISON

25 023 360

## Elenco delle parti di ricambio

N.	Codice articolo	Denominazione	Quantità necessaria	Tempo di produzione
12	09 18 20 011-09	alloggio	1,00	40
29	09 20 83 006 90	manopola	2,00	2
23	09 11 06 033 20-09	bocca di erogazione	1,00	60
24	90 90 03 131 00 90	parte superiore	2,00	2
1	28 002 970-09	MADISON Doccetta in metallo con manico in porcellana - Ottone (Oro 23k)	1,00	40
16	04 29 05 014 00 90	ugello	2,00	2
10	11 170 370-09	MADISON Impugnatura leva - Ottone (Oro 23k)	1,00	40
6	09 26 01 011 90	accessori	1,00	2
5	04 20 36 002 07-09	manopola ( hot )	1,00	40
2	28 104 970-09	Flessibile metallico per doccetta 1/2" x 1/2" x 1250 mm - Ottone (Oro 23k)	1,00	40
17	09 23 30 010-09	dado	2,00	40
26	04 20 36 002 06-09	manopola ( cold )	1,00	40
27	09 20 36 002-09	manopola	2,00	40
4	04 17 20 010 00-09	sostegno	1,00	60
13	09 30 30 064-09	vite	1,00	40
32	04 30 30 029 00 90	set di fissaggio	2,00	2
8	09 23 10 007 90	dado	1,00	2
15	09 27 39 010-09	rosetta	2,00	40
20	09 24 03 123 20 90	ugello	1,00	2
21	09 14 10 022 90	guarnizione	1,00	2
31	09 20 36 005-09	manopola	2,00	40
28	09 20 36 004-09	manopola	8,00	40
25	09 21 02 055-09	copertura	2,00	40
30	09 26 01 010 90	accessori	1,00	2
11	09 28 22 013 90	tubo	1,00	2
9	09 30 30 062-09	vite	1,00	40
14	04 11 04 030 00 90	attacco	2,00	2
19	90 14 10 056 00 90	guarnizione	1,00	2
3	90 14 20 002 00 90	guarnizione	1,00	2
7	90 15 01 001 00 90	deviatore	1,00	2
18	90 21 10 010 00 90	inserto	1,00	2
22	90 31 11 030 00 90	perno	1,00	2