

26 633 892



- sporgenza doccia a stelo 420 mm
- Soffione doccia: getto a pioggia
- Soffione a pioggia Ø 220 mm
- soffione a pioggia con sistema anticalcare
- portata soffione a pioggia max 7 l/min
- Deviatore a rotazione doccia a stelo/doccetta
- distanza batteria fino soffione a pioggia (bordo inferiore) 1007mm
- distanza batteria fino bordo superiore arco 1167mm
- Rosetta per supporto doccia Ø 55mm
- Rosetta per fissaggio a muro Ø 57mm
- Rosetta per batteria doccia Ø 65mm
- Interasse 150 mm ± 13 mm
- flessibile doccetta in metallo 1500mm
- ingresso 1/2"
- Diametro del tubo 20 mm
- con funzione neutra
- Questo prodotto può aiutare un edificio a soddisfare i requisiti dei Green Building Rating Systems, ad es. LEED®, BREEAM®, DGNB

Questo articolo non include la doccetta!

Sistema di sicurezza antiriflusso.


	Platinato spazzolato	26 633 892-06
	Cromato	26 633 892-00
	Platinato	26 633 892-08
	Dark Chrome	26 633 892-19
	Ottone spazzolato (Oro 23k)	26 633 892-28
	Nero opaco	26 633 892-33
	Bronzo spazzolato	26 633 892-42
	Champagne spazzolato (Oro 22k)	26 633 892-46
	Champagne (Oro 22k)	26 633 892-47
	Cromo spazzolato	26 633 892-93
	Dark Platinum spazzolato	26 633 892-99

26 633 892

Prodotti complementari necessari

	<b>Doccetta - Platinato spazzolato</b>	28 015 979-06
---	--	---------------

Prodotti complementari necessari

	<b>Doccetta FlowReduce - Platinato spazzolato</b>	28 012 979-06 0010
---	---	-----------------------

Prodotti complementari necessari

	<b>Doccetta - Platinato spazzolato</b>	28 012 979-06
---	--	---------------


Prodotti complementari necessari

	<b>Doccetta - Platinato spazzolato</b>	28 018 979-06
---	--	---------------


Prodotti complementari necessari

	<b>SERIE NEUTRO Doccetta - Platinato spazzolato</b>	28 029 979-06 0010
---	---	-----------------------


Prodotti complementari necessari

	<b>SERIE NEUTRO Doccetta - Platinato spazzolato</b>	28 025 979-06 0010
---	---	-----------------------


Prodotti complementari necessari

	<b>Doccetta - Platinato spazzolato</b>	28 017 979-06
---	--	---------------


Prodotti complementari necessari

	<b>Doccetta - Platinato spazzolato</b>	28 016 979-06
---	--	---------------

Prodotti complementari necessari

	<b>Doccetta FlowReduce - Platinato spazzolato</b>	28 016 979-06 0010
---	---	-----------------------

Prodotti complementari necessari

	<b>Doccetta FlowReduce - Platinato spazzolato</b>	28 018 979-06 0010
---	---	-----------------------

Prodotti complementari necessari


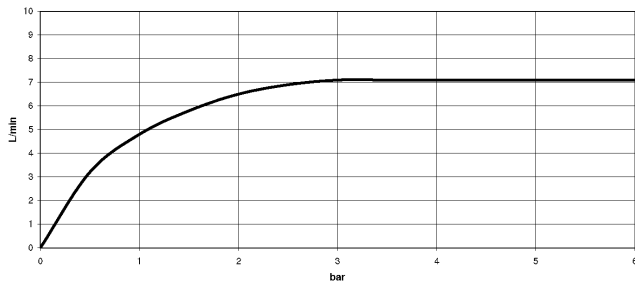
	<b>SERIE NEUTRO Doccetta - Platinato spazzolato</b>	28 027 979-06 0010
---	---	-----------------------

Diagramma di portata



Codes & Standards

DIN 4109

EN 1717

ISO 3822

Scottish Water  
Byelaws

UK Water Supply  
Regulations

Ü-Zeichen



TARA Showerpipe senza doccetta FlowReduce 220 mm - Platinato spazzolato

---

TARA

26 633 892

Certificati

---

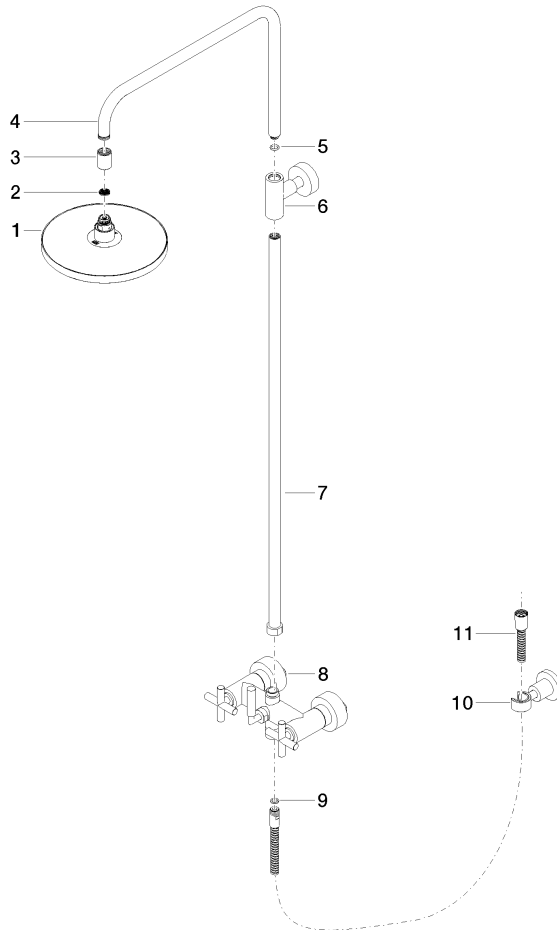
Belgaqua\_21-023-2 LGA\_38

WRAS\_2204

26 633 892

**Versione del prodotto da 4/1/2024**

Parts for other finishes can be found here: Cromato





TARA Showerpipe senza doccetta FlowReduce 220 mm - Platinato spazzolato

TARA

26 633 892

## Elenco delle parti di ricambio

Versione del prodotto da 4/1/2024

N.	Codice articolo	Denominazione	Quantità necessaria	Tempo di produzione
	90 12 05 092 20-06	doccia	11	10