



Acquazzone:

- Soffione a pioggia Ø 220 mm
- Soffione doccia: getto a pioggia
- portata soffione a pioggia max 7 l/min
- Funzione a partire da: l/min

doccetta:

Elemento di controllo:

- Deviatore a rotazione doccia a stelo/doccetta
- flessibile doccetta in metallo 1500mm

Dati tecnici:

- sporgenza doccia a stelo 420 mm
- distanza batteria fino soffione a pioggia (bordo inferiore) 1007mm
- distanza batteria fino bordo superiore arco 1167mm
- Rosetta per fissaggio a muro Ø 57mm
- Rosetta per supporto doccia Ø 55mm
- Rosetta per batteria doccia Ø 65mm
- Diametro del tubo 20 mm
- Interasse 150 mm ± 13 mm
- ingresso 1/2"

Note:

- Questo prodotto può aiutare un edificio a soddisfare i requisiti dei Green Building Rating Systems, ad es. LEED®, BREEAM®, DGNB

Questo articolo non include la doccetta!

Sistema di sicurezza antiriflusso.

	Platinato	26 633 892-08
	Cromato	26 633 892-00
	Platinato spazzolato	26 633 892-06
	Dark Chrome	26 633 892-19
	Ottone spazzolato (Oro 23k)	26 633 892-28
	Nero opaco	26 633 892-33
	Dark Brass spazzolato	26 633 892-39
	Bronzo spazzolato	26 633 892-42
	Champagne spazzolato (Oro 22k)	26 633 892-46
	Champagne (Oro 22k)	26 633 892-47
	Cromo spazzolato	26 633 892-93
	Dark Platinum spazzolato	26 633 892-99

TARA Showerpipe senza doccetta FlowReduce 220 mm - Platinato

TARA

26 633 892 Versione del prodotto da 01/04/2024

Prodotti complementari necessari

Doccetta - Platinato

28 017 979-08



Prodotti complementari necessari

Doccetta - Platinato

28 016 979-08



Prodotti complementari necessari

Doccetta - Platinato

28 015 979-08



Prodotti complementari necessari

Doccetta FlowReduce - Platinato

28 012 979-08
0010



Prodotti complementari necessari

**SERIE NEUTRO Doccetta
FlowReduce - Platinato**

28 029 979-08
0010



Prodotti complementari necessari

**SERIE NEUTRO Doccetta
FlowReduce - Platinato**

28 027 979-08
0010



Prodotti complementari necessari

Doccetta - Platinato

28 018 979-08



Prodotti complementari necessari

Doccetta FlowReduce - Platinato

28 016 979-08
0010



Prodotti complementari necessari

Doccetta - Platinato

28 012 979-08



Prodotti complementari necessari

Doccetta FlowReduce - Platinato

28 018 979-08
0010



Prodotti complementari necessari

**SERIE NEUTRO Doccetta
FlowReduce - Platinato**

28 025 979-08
0010



mm [inches]
1:10

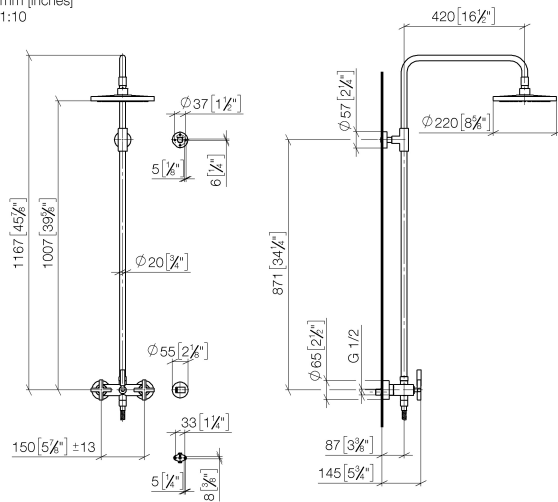
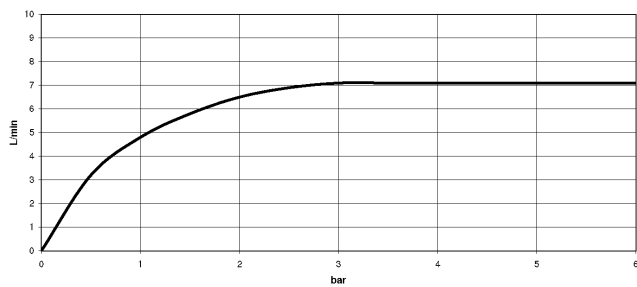


Diagramma di portata



Codes & Standards

DIN 4109

EN 1717

ISO 3822

Scottish Water
Byelaws

UK Water Supply
Regulations

Ü-Zeichen



TARA Showerpipe senza doccetta FlowReduce 220 mm - Platinato

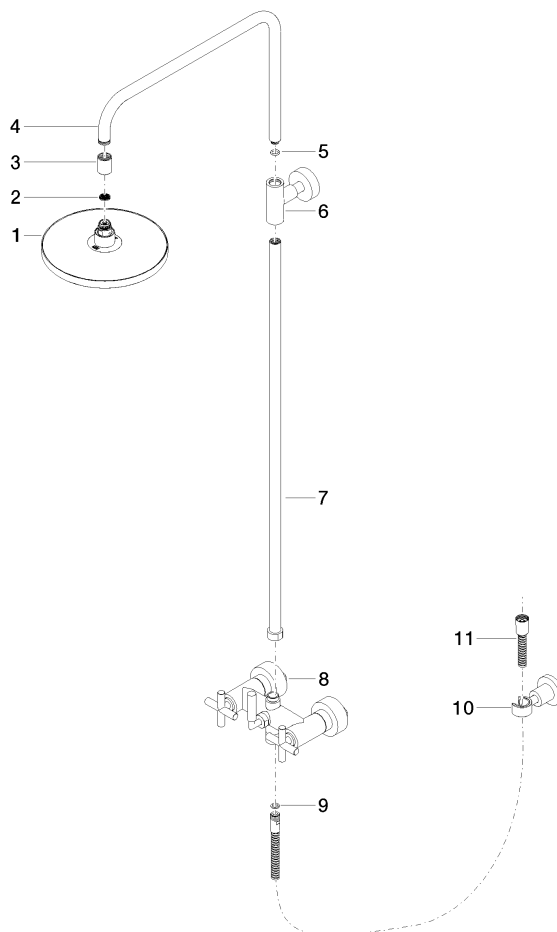
TARA

26 633 892 Versione del prodotto da 01/04/2024

Certificati e sostenibilità

Belgaqua_21-023-2 WRAS_2204 LGA_38

Parts for other
finishes can be found
here: Cromato



Elenco delle parti di ricambio

N.	Codice articolo	Denominazione	Quantità necessaria	Tempo di produzione
4	04 28 22 101 20-08	bocca di erogazione	1,00	40
6	90 17 11 037 00-08	sostegno	1,00	-
Il pezzo di ricambio non può più essere ordinato, si prega di ordinare l'articolo sostitutivo				
10	28 050 892-08	TARA Supporto doccetta - Platinato	1,00	40
2	09 23 01 039 90	setaccio	1,00	2
11	28 304 970-08	Flessibile metallico per doccetta 1/2" x 3/8" x 1500 mm - Platinato	1,00	40
7	90 28 22 096 00-08	tubo	1,00	-
Il pezzo di ricambio non può più essere ordinato, si prega di ordinare l'articolo sostitutivo				
8	04 17 10 020 01-08	rubinetterie	1,00	40
3	09 24 03 177 20-08	adattatore	1,00	40
1	90 12 05 092 20-08	doccia	1,00	40
5	90 14 10 011 00 90	guarnizione	1,00	2
9	90 14 20 026 00 90	guarnizione	1,00	2