

## SERIE NEUTRO Gruppo doccetta professionale - Platinato





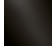
---

27 785 970

- Getto a doccia
- deviatore automatico rubinetto/batteria doccetta professionale
- altezza rubinetteria mm
- rosetta separata x mm
- diametro foro doccetta professionale 30mm
- testina doccetta con sistema anticalcare
- senza piombo

Abbinabile soltanto al 33826680, 32815680.

Sistema di sicurezza antiriflusso.

|   |                          |               |
|---|--------------------------|---------------|
|  | Platinato                | 27 785 970-08 |
|  | Cromato                  | 27 785 970-00 |
|  | Platinato spazzolato     | 27 785 970-06 |
|  | Dark Chrome              | 27 785 970-19 |
|  | Dark Platinum spazzolato | 27 785 970-99 |



## SERIE NEUTRO Gruppo doccetta professionale - Platinato

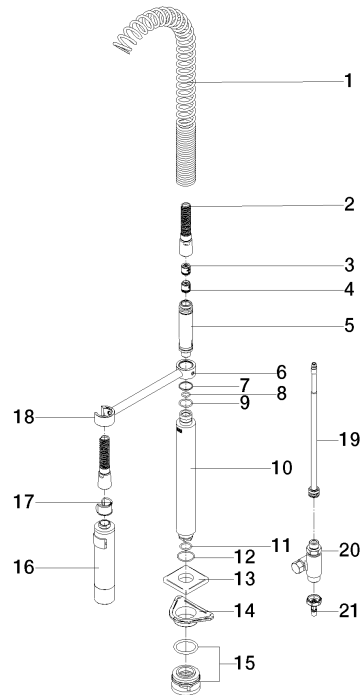
---

27 785 970

## SERIE NEUTRO Gruppo doccia professionale - Platinato

27 785 970

Parts for other  
finishes can be found  
here: [Cromato](#)





## SERIE NEUTRO Gruppo doccia professionale - Platinato

27 785 970

### Elenco delle parti di ricambio

| N.  | Codice articolo    | Denominazione          | Quantità necessaria | Tempo di produzione |
|---|--------------------|------------------------|---------------------|---------------------|
| 1   | 09 16 02 034 90    | molla                  | 1                   | 2                   |
| 2   | 90 30 02 065 00-08 | flessibile             | 1                   | -                   |
| Il pezzo di ricambio non può più essere ordinato, si prega di ordinare l'articolo sostitutivo |                    |                        |                     |                     |
| 3   | 09 23 01 046 90    | valvola di non ritorno | 1                   | 2                   |
| 4   | 90 23 01 141 00 90 | valvola di non ritorno | 1                   | 2                   |
| 5   | 09 30 01 067 10-08 | adattatore             | 1                   | 40                  |
| 6   | 09 31 11 049 90    | perno                  | 1                   | 2                   |
| 7   | 09 14 15 012 90    | anello                 | 1                   | 2                   |
| 8   | 09 14 10 003 90    | guarnizione            | 1                   | 2                   |
| 9   | 09 14 10 031 90    | guarnizione            | 1                   | 2                   |
| 10  | 90 11 10 099 00-08 | attacco                | 1                   | -                   |
| Il pezzo di ricambio non può più essere ordinato, si prega di ordinare l'articolo sostitutivo |                    |                        |                     |                     |
| 11  | 90 14 10 010 00 90 | guarnizione            | 1                   | 2                   |
| 12  | 09 14 10 120 90    | guarnizione            | 1                   | 2                   |
| 13  | 90 27 97 033 00-08 | rosetta                | 1                   | -                   |
| Il pezzo di ricambio non può più essere ordinato, si prega di ordinare l'articolo sostitutivo |                    |                        |                     |                     |
| 14  | 09 18 40 090 90    | bussola                | 1                   | 2                   |
| 15  | 90 23 10 048 00 90 | set di fissaggio       | 1                   | 2                   |
| 16  | 04 12 11 094 10-08 | doccia                 | 1                   | 40                  |
| 17  | 90 18 40 035 00 90 | bussola                | 1                   | 2                   |
| 18  | 04 17 20 014 00-08 | sostegno               | 1                   | 40                  |
| 19  | 90 28 20 068 00 90 | attacco                | 1                   | 2                   |
| 20  | 90 17 09 046 12 90 | deviatore              | 1                   | 2                   |
| 21  | 04 30 04 019 00 90 | flessibile             | 1                   | 2                   |