





28 002 970



- COMPACT RAIN, portata max. 9 l/min (a 3 bar)
- Funzione a partire da: 6 l/min
- Soffione Ø 64mm
- ingresso 1/2"

Sistema di sicurezza antiriflusso.

	Ottone (Oro 23k)	28 002 970-09
	Cromato	28 002 970-00
	Cromato	28 002 970-00 0010
	Oro (23,9k)	28 002 970-01
	Platinato spazzolato	28 002 970-06
	Platinato spazzolato	28 002 970-06 0010
	Platinato	28 002 970-08
	Platinato	28 002 970-08 0010
	Ottone (Oro 23k)	28 002 970-09 0010
	Ottone spazzolato (Oro 23k)	28 002 970-28
	Ottone spazzolato (Oro 23k)	28 002 970-28 0010
	Cromo spazzolato	28 002 970-93
	Cromo spazzolato	28 002 970-93 0010
	Dark Platinum spazzolato	28 002 970-99
	Dark Platinum spazzolato	28 002 970-99 0010

28 002 970

mm [inches]

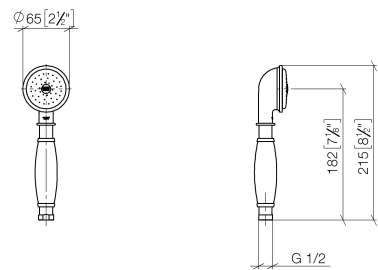


Diagramma di portata



Codes & Standards

DIN 4109	ISO 3822	Scottish Water Byelaws	UK Water Supply Regulations
----------	----------	------------------------	-----------------------------

Ü-Zeichen



MADISON Doccetta in metallo con manico in porcellana - Ottone (Oro 23k)

MADISON

28 002 970

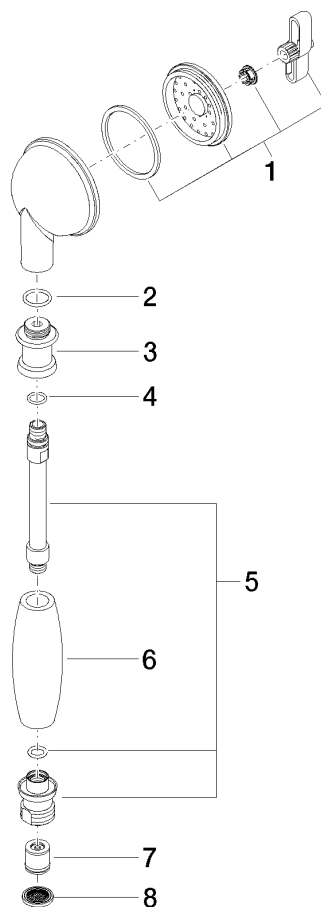
Certificati e sostenibilità

LGA_8

WRAS_240502

28 002 970

Parts for other
finishes can be found
here: Cromato



Elenco delle parti di ricambio

N.	Codice articolo	Denominazione	Quantità necessaria	Tempo di produzione
4	09 14 10 042 90	guarnizione	1,00	2
7	09 23 01 077 90	limitatore di portata	1,00	2
6	11 167 820 60	manopola	1,00	2
3	09 24 04 059 20-09	ugello	1,00	40
2	09 14 10 069 90	guarnizione	1,00	2
5	90 28 22 033 00-09	inserto	1,00	-
Il pezzo di ricambio non può più essere ordinato, si prega di ordinare l'articolo sostitutivo				
1	90 12 01 010 00 90	set	1,00	2
8	09 23 01 039 90	setaccio	1,00	2