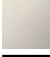



28 518 360



- Soffione Ø 55mm
- snodo sferico 25° orientabile (in ogni direzione)
- Getto a pioggia
- rosetta Ø 55 mm
- ingresso 1/2"
- portata max 5 l/min
- Questo prodotto può aiutare un edificio a soddisfare i requisiti dei Green Building Rating Systems, ad es. LEED®, BREEAM®, DGNB

	Cromato	28 518 360-00
	Platinato spazzolato	28 518 360-06
	Platinato	28 518 360-08
	Ottone (Oro 23k)	28 518 360-09
	Ottone spazzolato (Oro 23k)	28 518 360-28
	Dark Platinum spazzolato	28 518 360-99

Prodotti complementari

raccordo angolare ad incasso - 35 085 970 90



- Profondità d'incasso max. 163 mm
- profondità d'incasso min. 90 mm

28 518 360
mm [inches]

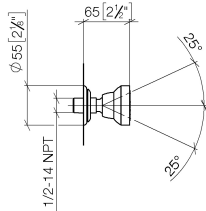


Diagramma di portata

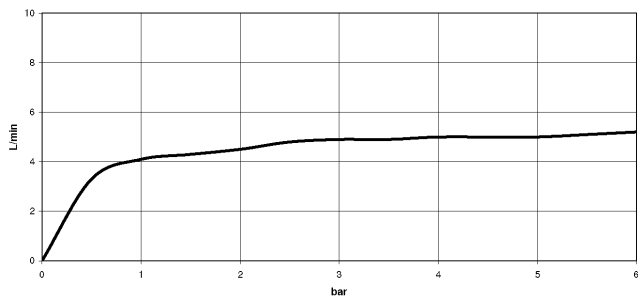
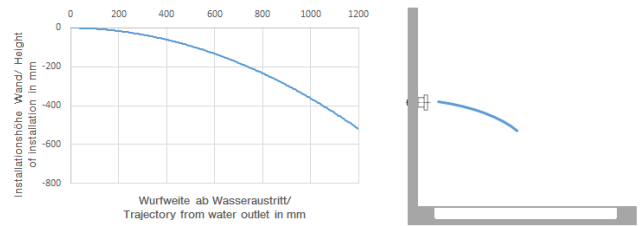


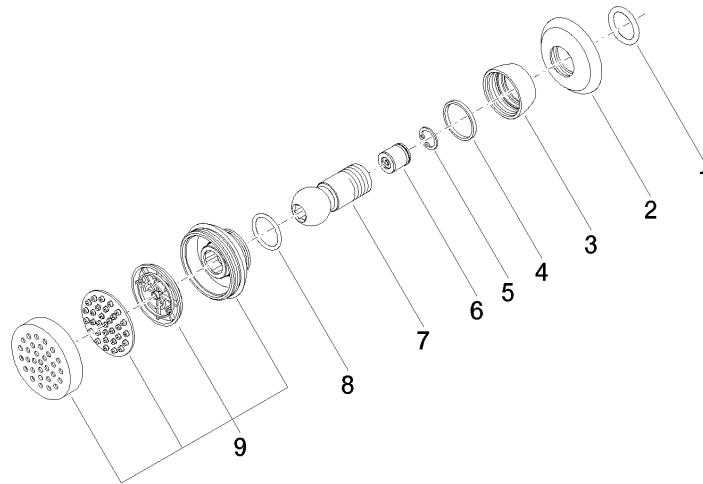
Diagramma gittate



Certificati

LGA_38651.

28 518 360



Elenco delle parti di ricambio

N.	Codice articolo	Denominazione	Quantità necessaria	Tempo di produzione
1	90 14 10 026 00 90	guarnizione	1	2
2	09 27 35 003-00	rosetta	1	10
3	09 23 30 027-00	dado	1	10
4	09 14 15 010 90	anello	1	2
5	09 16 01 014 90	anello	1	2
6	09 23 01 048 90	valvola di non ritorno	1	2
7	09 21 40 016-00	attacco	1	10
8	09 14 10 015 90	guarnizione	1	2
9	90 12 05 028 00-00	scatola (completamente)	1	10