

Soffione a pioggia con fissaggio a muro FlowReduce

EDITION PRO

28 644 626 Versione del prodotto da 01/04/2025






- Soffione a pioggia Ø 220 mm
- Materiale della doccia a pioggia: metallo
- PURE RAIN, portata max l/min (a 3 bar)
- Funzione a partire da: l/min
- con funzione neutra
- con sistema anticalcare

Dati tecnici:

- sporgenza mm
- rosetta Ø mm
- ingresso 1/2"

Note:

- Questo prodotto può aiutare un edificio a soddisfare i requisiti dei Green Building Rating Systems, ad es. LEED®, BREEAM®, DGNB

	Nero opaco	28 644 626-33
	Cromato	28 644 626-00
	Cromo spazzolato	28 644 626-93

28 644 626 Versione del prodotto da 01/04/2025

mm [inches]

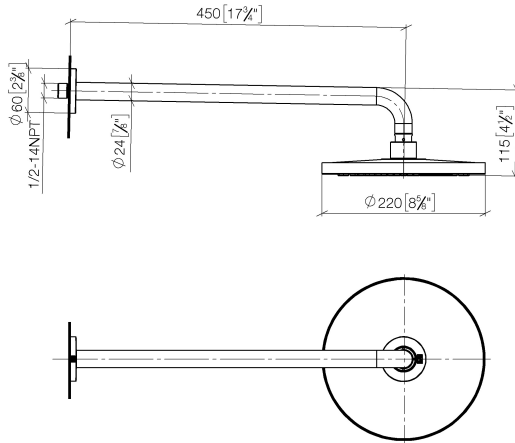
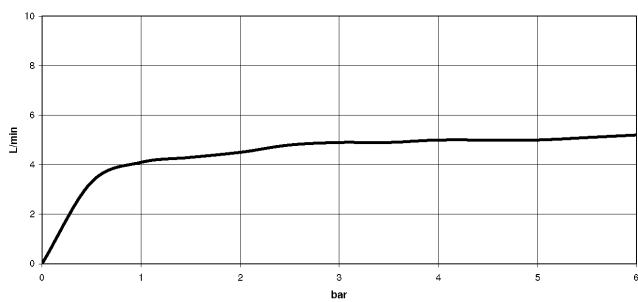
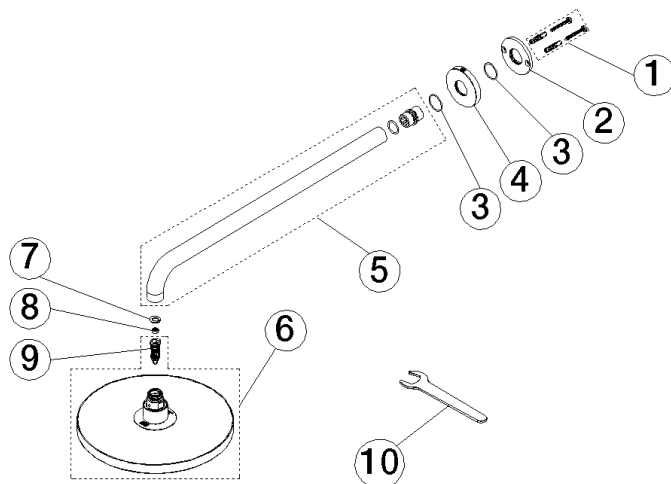


Diagramma di portata



Parts for other
finishes can be found
here: Cromato



Elenco delle parti di ricambio

N.	Codice articolo	Denominazione	Quantità necessaria	Tempo di produzione
1	04 30 31 032 00 90	set di fissaggio	1,00	2
6	90 12 05 094 00-33	doccia	1,00	-
Il pezzo di ricambio non può più essere ordinato, si prega di ordinare l'articolo sostitutivo				
9	04 18 40 276 00 90	inserto	1,00	2
10	90 30 09 069 00 90	chiave	1,00	2
2	09 17 20 120 90	sostegno	1,00	2
4	09 27 97 015-33	rosetta	1,00	30
3	09 14 10 150 90	guarnizione	2,00	2
7	09 16 01 014 90	anello	1,00	2
5	90 11 03 070 00-33	tubo	1,00	30
8	09 23 01 033 90	limitatore di portata	1,00	2