

META Deviatore a due vie per montaggio bordo vasca - Bronzo spazzolato

META

29 140 660 Versione del prodotto da 01/07/2023



- deviatore automatico vasca/doccia
- diametro foro 32 mm
- rosetta Ø 60 mm
- ingresso 1/2"
- portata max 64,9 l/min a una pressione idraulica di 3 bar

	Bronzo spazzolato	29 140 660-42
	Cromato	29 140 660-00
	Platinato spazzolato	29 140 660-06
	Dark Chrome	29 140 660-19
	Light Gold	29 140 660-26
	Light Gold spazzolato	29 140 660-27
	Nero opaco	29 140 660-33
	Champagne spazzolato (Oro 22k)	29 140 660-46
	Champagne (Oro 22k)	29 140 660-47
	Cromo spazzolato	29 140 660-93
	Dark Platinum spazzolato	29 140 660-99

29 140 660 Versione del prodotto da 01/07/2023

mm [inches]

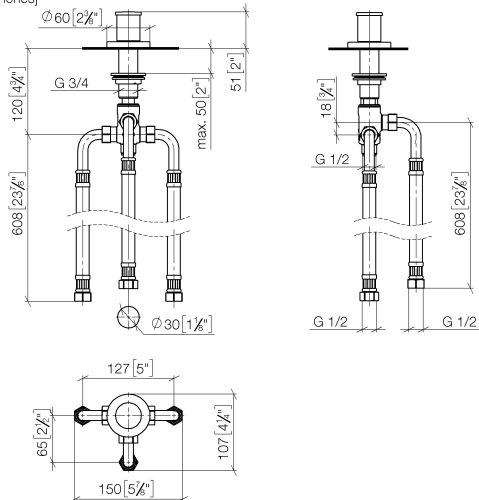
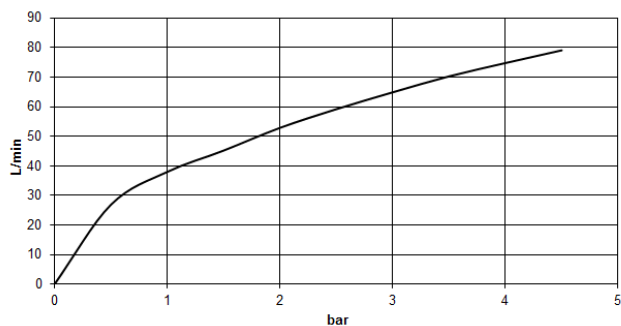


Diagramma di portata



Codes & Standards

ASME A112.18.1

cUPC

DIN 4109

ISO 3822

Ü-Zeichen



META Deviatore a due vie per montaggio bordo vasca - Bronzo spazzolato

META

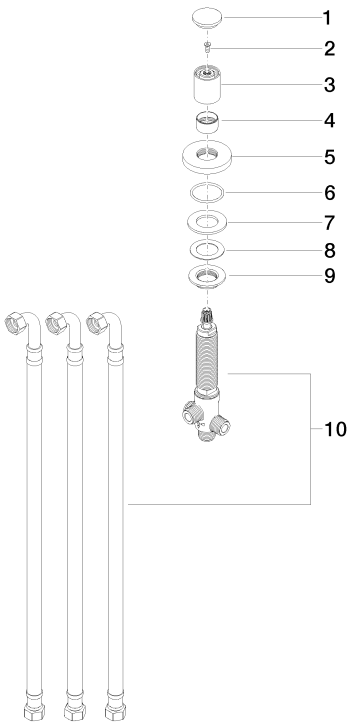
29 140 660 Versione del prodotto da 01/07/2023

Certificati e sostenibilità

LGA_29

IAPMO_4976

Parts for other
finishes can be found
here: Cromato



Elenco delle parti di ricambio

N.	Codice articolo	Denominazione	Quantità necessaria	Tempo di produzione
3	09 20 71 002-42	manopola	1,00	60
10	90 17 09 051 00 90	deviatore	1,00	2
5	09 27 66 004-42	rosetta	1,00	60
9	09 23 10 004 90	dado	1,00	2
8	09 14 40 002 90	guarnizione	1,00	2
2	90 30 30 014 00 90	vite	1,00	2
1	09 20 71 003-42	manopola	1,00	60
7	09 14 05 014 90	guarnizione	1,00	2
4	09 16 01 012-42	anello	1,00	60
6	09 14 10 030 90	guarnizione	1,00	2