

30 010 809

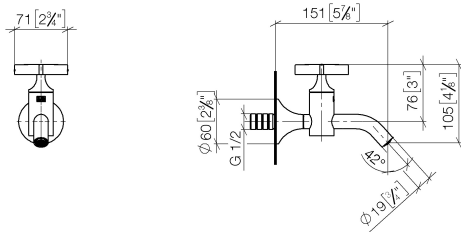


- sporgenza 151 mm
- bocca fissa
- Adattatore con filettatura esterna 3/4"
- diametro foro 35 mm
- rosetta Ø 60 mm
- portata max 5,7 l/min
- senza piombo
- Questo prodotto può aiutare un edificio a soddisfare i requisiti dei Green Building Rating Systems, ad es. LEED®, BREEAM®, DGNB

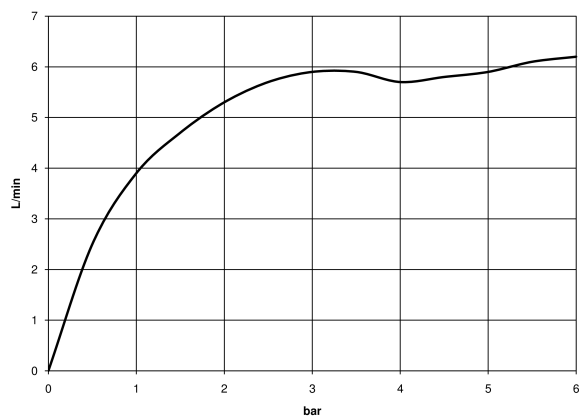
|   |                                |               |
|---|--------------------------------|---------------|
|  | Champagne (Oro 22k)            | 30 010 809-47 |
|  | Cromato                        | 30 010 809-00 |
|  | Platinato spazzolato           | 30 010 809-06 |
|  | Platinato                      | 30 010 809-08 |
|  | Dark Chrome                    | 30 010 809-19 |
|  | Ottone spazzolato (Oro 23k)    | 30 010 809-28 |
|  | Bronzo spazzolato              | 30 010 809-42 |
|  | Champagne spazzolato (Oro 22k) | 30 010 809-46 |
|  | Dark Platinum spazzolato       | 30 010 809-99 |

30 010 809

mm [inches]



### Diagramma di portata



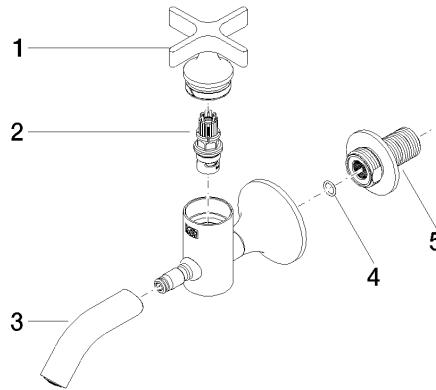
### Certificati

LGA\_18902.

WRAS\_240102003.

30 010 809

Parts for other  
finishes can be found  
here: Cromato



### Elenco delle parti di ricambio

| N. | Codice articolo    | Denominazione       | Quantità necessaria | Tempo di produzione |
|----|--------------------|---------------------|---------------------|---------------------|
| 1  | 90 20 66 025 00-47 | manopola            | 1                   | 30                  |
| 2  | 90 90 03 175 00 90 | parte superiore     | 1                   | 2                   |
| 3  | 90 28 22 381 00-47 | bocca di erogazione | 1                   | 30                  |
| 4  | 90 14 10 060 00 90 | guarnizione         | 1                   | 2                   |
| 5  | 09 24 03 269 90    | ugello              | 1                   | 2                   |