

30 805 809



- sporgenza 500 mm
- bocca girevole
- Getto laminare
- Solo acqua fredda
- portata max 5,7 l/min a una pressione idraulica di 3 bar
- profondità d'incasso min. 125 mm
- Profondità d'incasso max. 80 mm
- senza piombo
- Questo prodotto può aiutare un edificio a soddisfare i requisiti dei Green Building Rating Systems, ad es. LEED®, BREEAM®, DGNB

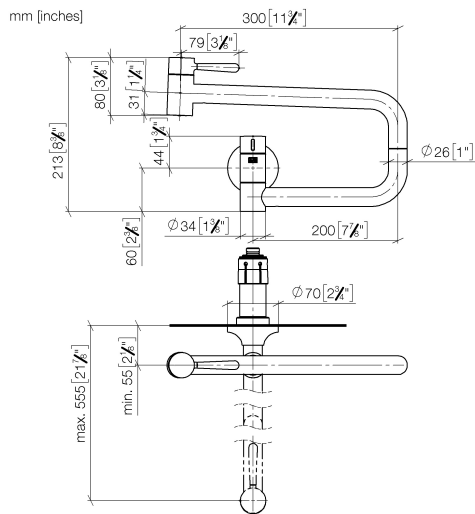
|  |                                |               |
|--|--------------------------------|---------------|
|   | Cromato                        | 30 805 809-00 |
|   | Platinato spazzolato           | 30 805 809-06 |
|   | Platinato                      | 30 805 809-08 |
|   | Ottone (Oro 23k)               | 30 805 809-09 |
|   | Dark Chrome                    | 30 805 809-19 |
|   | Ottone spazzolato (Oro 23k)    | 30 805 809-28 |
|   | Champagne spazzolato (Oro 22k) | 30 805 809-46 |
|   | Champagne (Oro 22k)            | 30 805 809-47 |
|   | Cromo spazzolato               | 30 805 809-93 |
|  | Dark Platinum spazzolato       | 30 805 809-99 |

Prodotti complementari necessari

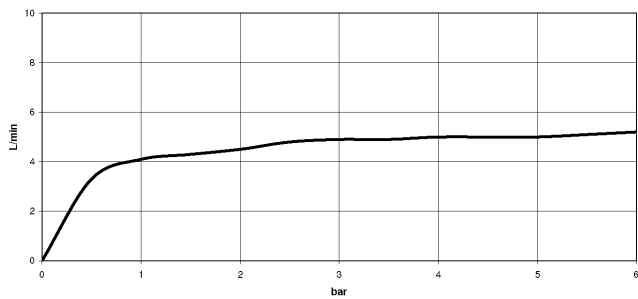


- POT FILLER Raccordo angolare ad incasso** - 35 087 970 90
- profondità d'incasso min. 80 mm
  - Profondità d'incasso max. 125 mm

30 805 809



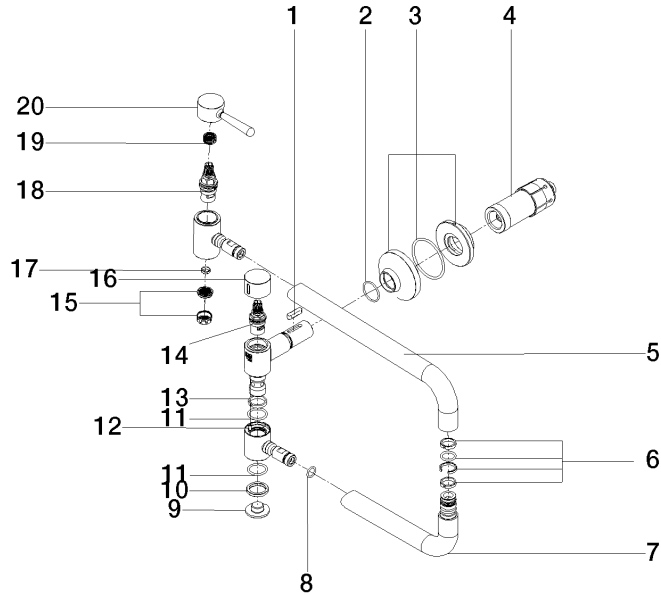
### Diagramma di portata



### Certificati

LGA\_29748.

30 805 809



## Elenco delle parti di ricambio

| N. | Codice articolo    | Denominazione             | Quantità necessaria | Tempo di produzione |
|----|--------------------|---------------------------|---------------------|---------------------|
| 1  | 90 16 04 001 00 90 | molla                     | 1                   | 2                   |
| 2  | 90 14 10 063 00 90 | guarnizione               | 1                   | 2                   |
| 3  | 90 27 87 039 00-00 | rosetta                   | 1                   | 10                  |
| 4  | 90 30 01 213 00 90 | attacco                   | 1                   | 2                   |
| 5  | 09 28 22 208-00    | tubo                      | 1                   | 10                  |
| 6  | 90 28 10 199 00 90 | corredo della guarnizione | 1                   | 10                  |
| 7  | 04 28 22 221 10-00 | tubo                      | 1                   | 10                  |
| 8  | 90 14 10 077 00 90 | guarnizione               | 2                   | 2                   |
| 9  | 09 21 02 028-00    | coperchio                 | 1                   | 10                  |
| 10 | 09 28 10 139 90    | anello                    | 1                   | 2                   |
| 11 | 09 14 10 015 90    | guarnizione               | 2                   | 2                   |
| 12 | 09 31 11 109 90    | perno                     | 1                   | 2                   |
| 13 | 09 28 10 136 90    | anello                    | 1                   | 2                   |
| 14 | 90 90 03 171 00 90 | parte superiore           | 1                   | 2                   |
| 15 | 09 29 03 089 90    | rompigetto                | 1                   | 60                  |
| 16 | 09 20 62 025-00    | manopola                  | 1                   | 10                  |
| 17 | 09 14 05 002 90    | guarnizione               | 1                   | 2                   |
| 18 | 90 90 03 146 00 90 | parte superiore           | 1                   | 2                   |
| 19 | 90 12 12 232 00 90 | bussola a scatto          | 1                   | 2                   |
| 20 | 90 20 80 051 00-00 | manopola                  | 1                   | 10                  |