

# TARA ULTRA POT FILLER rubinetto acqua fredda con bocca girevole - Ottone (Oro 23k)

TARA ULTRA

30 805 875 Versione del prodotto da 01/10/2024



- sporgenza 500 mm
- bocca girevole
- Getto laminare
- Solo acqua fredda
- portata max 5,7 l/min a una pressione idraulica di 3 bar
- profondità d'incasso min. 125 mm
- Profondità d'incasso max. 80 mm
- senza piombo
- Questo prodotto può aiutare un edificio a soddisfare i requisiti dei Green Building Rating Systems, ad es. LEED®, BREEAM®, DGNB

	Ottone (Oro 23k)	30 805 875-09
	Cromato	30 805 875-00
	Platinato spazzolato	30 805 875-06
	Platinato	30 805 875-08
	Dark Chrome	30 805 875-19
	Ottone spazzolato (Oro 23k)	30 805 875-28
	Bronzo spazzolato	30 805 875-42
	Champagne spazzolato (Oro 22k)	30 805 875-46
	Champagne (Oro 22k)	30 805 875-47
	Cromo spazzolato	30 805 875-93
	Dark Platinum spazzolato	30 805 875-99

## Prodotti complementari necessari

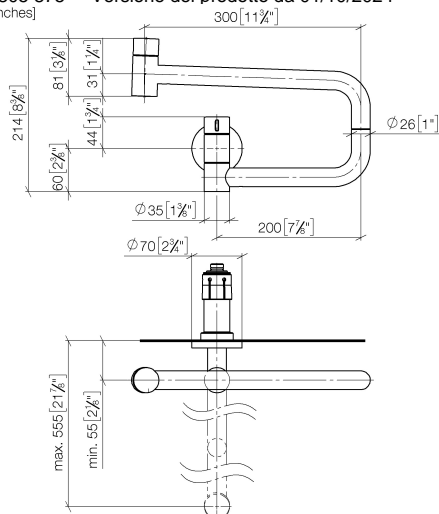


- POT FILLER Raccordo angolare ad incasso -** 35 087 970 90
- profondità d'incasso min. 80 mm
  - Profondità d'incasso max. 125 mm

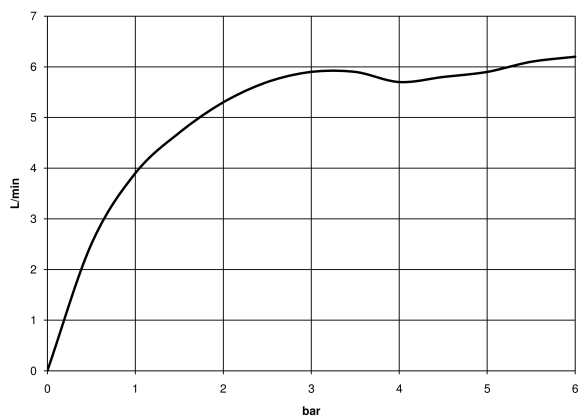
# TARA ULTRA POT FILLER rubinetto acqua fredda con bocca girevole - Ottone (Oro 23k)

TARA ULTRA

30 805 875 Versione del prodotto da 01/10/2024  
mm [inches]



## Diagramma di portata



## Codes & Standards

DIN 4109

ISO 3822

NSF372

NSF61

Scottish Water  
Byelaws

UK Water Supply  
Regulations

Ü-Zeichen



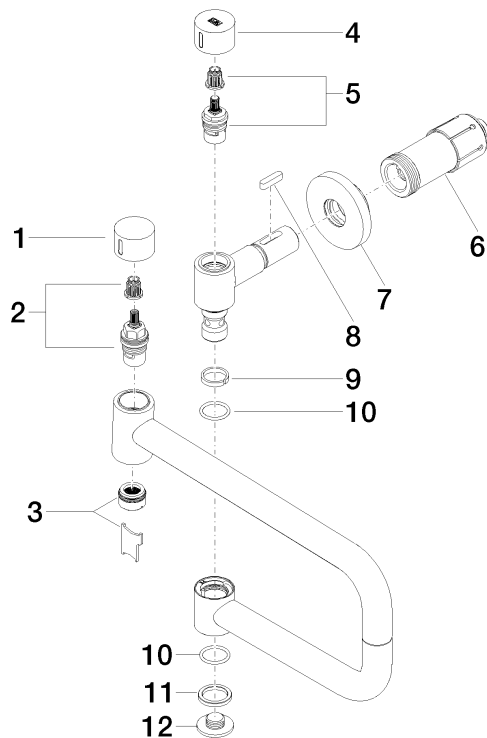
TARA ULTRA POT FILLER rubinetto acqua fredda con bocca girevole - Ottone  
(Oro 23k)

TARA ULTRA

30 805 875    Versione del prodotto da 01/10/2024

Certificati e sostenibilità

LGA_29	IAPMO_N-4	IAPMO_6	WRAS_240702
--------	-----------	---------	-------------



## Elenco delle parti di ricambio

N.	Codice articolo	Denominazione	Quantità necessaria	Tempo di produzione
10	09 14 10 015 90	guarnizione	2,00	2
4	09 20 62 027-09	manopola	1,00	-
Il pezzo di ricambio non può più essere ordinato, si prega di ordinare l'articolo sostitutivo				
8	90 16 04 001 00 90	molla	1,00	2
2	90 90 03 146 00 90	parte superiore	1,00	2
1	09 20 62 025-09	manopola	1,00	40
6	90 30 01 213 00 90	attacco	1,00	2
12	09 21 02 028-09	coperchio	1,00	40
5	90 90 03 171 00 90	parte superiore	1,00	2
7	90 27 87 039 00-09	rosetta	1,00	40
3	90 23 01 026 11-09	rompigetto	1,00	40
9	09 28 10 136 90	anello	1,00	2
11	09 28 10 139 90	anello	1,00	2