

MEM Miscelatore monocomando a due fori con rosette separate - Platinato

MEM

32 815 682 Versione del prodotto da 01/03/2023



- sporgenza 241 mm
- bocca girevole 360°
- Possibilità di limitarne la rotazione con il set di riduzione 12 820 970 90
- Getto con aria
- portata max 6,3 l/min a una pressione idraulica di 3 bar
- senza piombo
- Questo prodotto può aiutare un edificio a soddisfare i requisiti dei Green Building Rating Systems, ad es. LEED®, BREEAM®, DGNB

Comando posizionabile liberamente.

	Platinato	32 815 682-08
	Cromato	32 815 682-00
	Platinato spazzolato	32 815 682-06
	Ottone (Oro 23k)	32 815 682-09
	Dark Chrome	32 815 682-19
	Ottone spazzolato (Oro 23k)	32 815 682-28
	Nero opaco	32 815 682-33
	Bronzo spazzolato	32 815 682-42
	Champagne spazzolato (Oro 22k)	32 815 682-46
	Champagne (Oro 22k)	32 815 682-47
	Cromo spazzolato	32 815 682-93
	Dark Platinum spazzolato	32 815 682-99

Prodotti complementari

Set limitazione di giro -

12 820 970 90



Prodotti complementari

Comando piletta ad eccentrico con manopola con manopola - Platinato

10 710 970-08



Prodotti complementari

Dispenser con rosetta - Platinato

82 444 970-08



32 815 682 Versione del prodotto da 01/03/2023

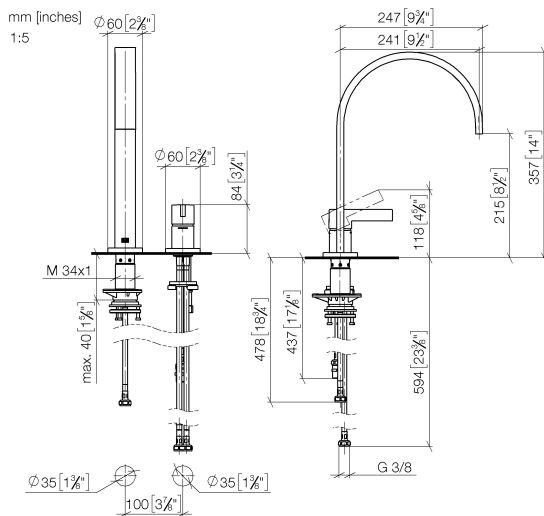


Diagramma di portata



Codes & Standards

DIN 4109

ISO 3822

Scottish Water
Byelaws

UK Water Supply
Regulations

Ü-Zeichen



MEM Miscelatore monocomando a due fori con rosette separate - Platinato

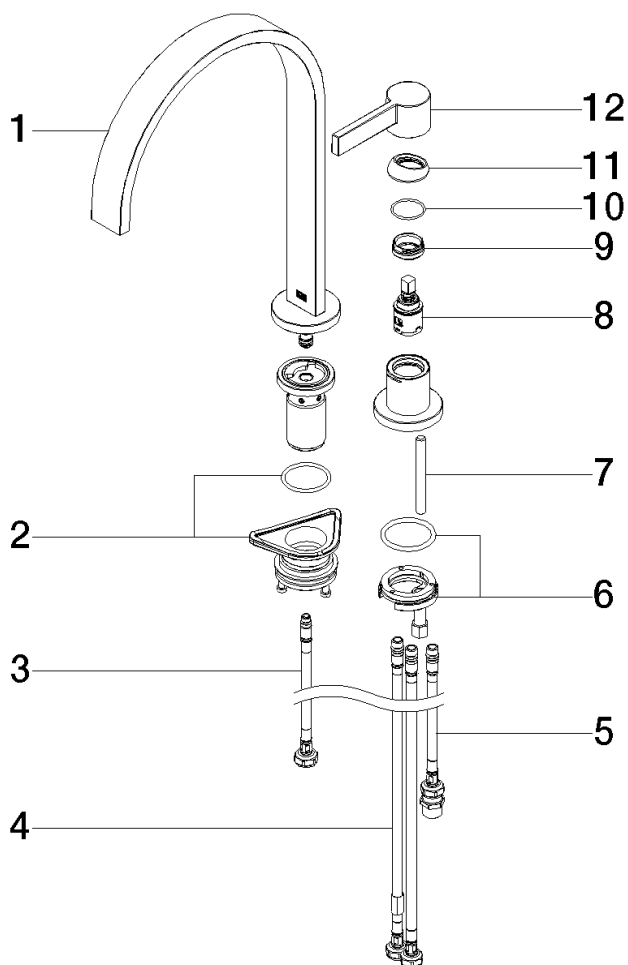
MEM

32 815 682 Versione del prodotto da 01/03/2023

Certificati e sostenibilità

LGA_38

WRAS_240102



Elenco delle parti di ricambio

N.	Codice articolo	Denominazione	Quantità necessaria	Tempo di produzione
1	90 28 22 390 00-08	bocca di erogazione	1,00	40
2	90 30 10 057 00 90	set di fissaggio	1,00	2
7	09 31 11 011 90	perno	1,00	2
12	90 20 87 003 00-08	manopola	1,00	40
3	04 30 04 100 00 90	flessibile	1,00	2
10	09 14 10 091 90	guarnizione	1,00	2
5	04 30 04 104 00 90	flessibile	1,00	2
4	04 30 04 105 00 90	flessibile	2,00	2
8	90 15 05 042 00 90	cartuccia	1,00	2
11	09 28 30 026-08	copertura	1,00	40
6	04 30 11 085 97 90	set di fissaggio	1,00	2
9	09 24 04 266 90	dado	1,00	2