

**META Miscelatore monocomando vasca montaggio a muro senza doccetta -
Cromo spazzolato**

META

33 200 660



- sporgenza 202 mm
- Getto circolare
- deviatore automatico vasca/doccia
- uscita doccetta 3/8"
- rosette scorrevoli Ø 60 mm
- ingresso 1/2"
- Interasse 150 mm ± 15 mm
- portata max 14 l/min a una pressione idraulica di 3 bar

Sistema di sicurezza antiriflusso.

| | | |
|---|--------------------------------|---------------|
|  | Cromo spazzolato | 33 200 660-93 |
|  | Cromato | 33 200 660-00 |
|  | Platinato spazzolato | 33 200 660-06 |
|  | Dark Chrome | 33 200 660-19 |
|  | Light Gold | 33 200 660-26 |
|  | Light Gold spazzolato | 33 200 660-27 |
|  | Nero opaco | 33 200 660-33 |
|  | Bronzo spazzolato | 33 200 660-42 |
|  | Champagne spazzolato (Oro 22k) | 33 200 660-46 |
|  | Champagne (Oro 22k) | 33 200 660-47 |
|  | Dark Platinum spazzolato | 33 200 660-99 |

33 200 660
mm [inches]

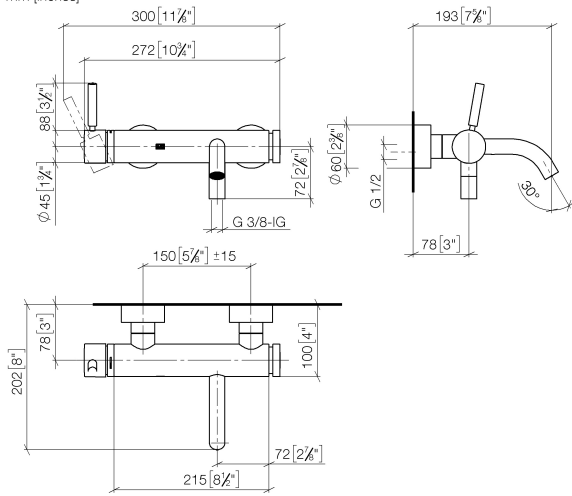


Diagramma di portata



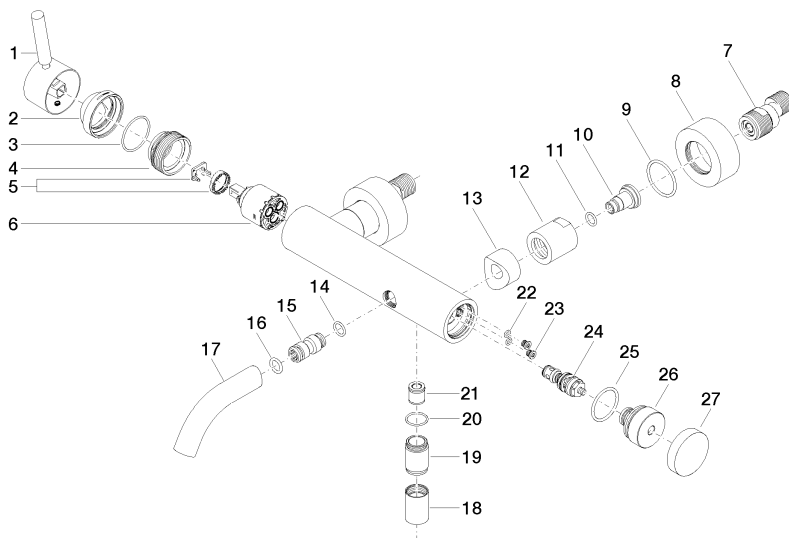
Certificati

Belgaqua_21-025- LGA_29687. WRAS_2207043.
27_1.

**META Miscelatore monocomando vasca montaggio a muro senza doccetta -
Cromo spazzolato**

META

33 200 660
Parts for other
finishes can be found
here: Cromato



**META Miscelatore monocomando vasca montaggio a muro senza doccetta -
Cromo spazzolato**

META

33 200 660

Elenco delle parti di ricambio

| N. | Codice articolo | Denominazione | Quantità necessaria | Tempo di produzione |
|---|------------------------|------------------------|----------------------------|----------------------------|
| 1 | 90 20 66 007 00-93 | manopola | 1 | 20 |
| 2 | 09 28 30 032-93 | copertura | 1 | 20 |
| 3 | 09 14 10 102 90 | guarnizione | 1 | 2 |
| 4 | 09 24 04 296 90 | dado | 1 | 2 |
| 5 | 90 28 10 148 00 90 | accessori | 1 | 2 |
| 6 | 90 15 05 064 00 90 | cartuccia | 1 | 2 |
| 7 | 04 11 04 030 00 90 | attacco | 2 | 2 |
| 8 | 09 27 62 004-93 | rosetta | 2 | 20 |
| 9 | 09 14 10 119 90 | guarnizione | 2 | 2 |
| 10 | 09 29 05 005 20 90 | ugello | 2 | 60 |
| 11 | 09 14 10 008 90 | guarnizione | 2 | 2 |
| 12 | 09 23 10 048-93 | dado | 2 | 20 |
| 13 | 09 18 40 059-93 | bussola | 2 | 20 |
| 14 | 09 14 10 003 90 | guarnizione | 1 | 2 |
| 15 | 09 24 04 043 90 | ugello | 1 | 2 |
| 16 | 90 14 10 011 00 90 | guarnizione | 1 | 2 |
| 17 | 90 11 06 213 00-93 | bocca di erogazione | 1 | 20 |
| 18 | 90 21 02 069 00-93 | copertura | 1 | - |
| Il pezzo di ricambio non può più essere ordinato, si prega di ordinare l'articolo sostitutivo | | | | |
| 19 | 09 24 03 115 20-93 | ugello | 1 | 20 |
| 20 | 90 14 10 032 00 90 | guarnizione | 1 | 2 |
| 21 | 90 23 01 141 00 90 | valvola di non ritorno | 1 | 2 |
| 22 | 09 14 10 001 90 | guarnizione | 2 | 2 |
| 23 | 09 30 30 113 20 90 | vite | 2 | 2 |
| 24 | 90 31 09 032 00-93 | deviatore | 1 | 20 |
| 25 | 09 14 10 101 90 | guarnizione | 1 | 2 |
| 26 | 09 21 10 035 20-93 | ugello | 1 | 20 |
| 27 | 09 20 62 031-93 | manopola | 1 | 20 |