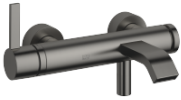


## IMO Miscelatore monocomando vasca montaggio a muro senza doccetta - Dark Platinum spazzolato

IMO

33 200 671    Versione del prodotto da 01/04/2024



- sporgenza 190 mm
- Getto normale squadrate
- deviatore automatico vasca/doccia
- uscita doccetta 3/8"
- rosette scorrevoli Ø 60 mm
- ingresso 1/2"
- Interasse 150 mm ± 15 mm
- portata max 16,7 l/min a una pressione idraulica di 3 bar

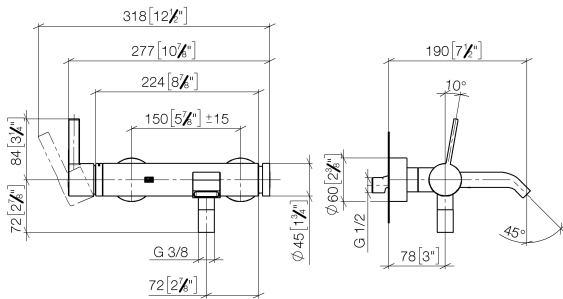
Sistema di sicurezza antiriflusso.

	Dark Platinum spazzolato	33 200 671-99
	Cromato	33 200 671-00
	Platinato spazzolato	33 200 671-06
	Dark Chrome	33 200 671-19
	Nero opaco	33 200 671-33
	Cromo spazzolato	33 200 671-93

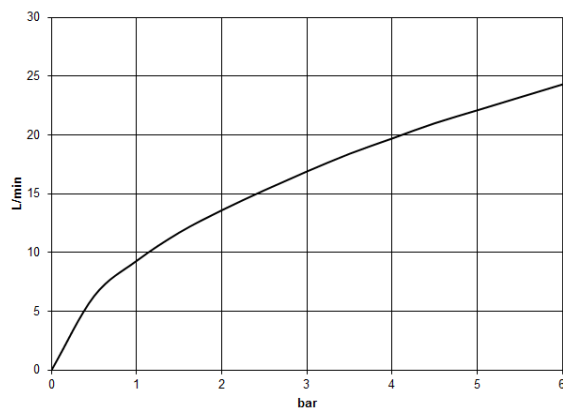
## IMO Miscelatore monocomando vasca montaggio a muro senza doccetta - Dark Platinum spazzolato

IMO

33 200 671 Versione del prodotto da 01/04/2024  
mm [inches]



### Diagramma di portata



### Codes & Standards

DIN 4109

ISO 3822

Scottish Water  
Byelaws

UK Water Supply  
Regulations

Ü-Zeichen



## IMO Miscelatore monocomando vasca montaggio a muro senza doccetta - Dark Platinum spazzolato

---

IMO

33 200 671 Versione del prodotto da 01/04/2024

Certificati e sostenibilità

---

LGA\_38

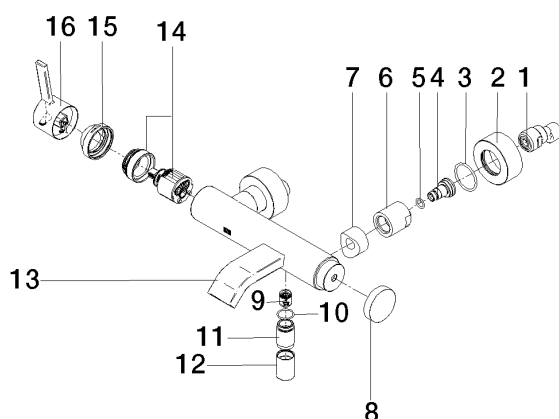
WRAS\_250102

# IMO Miscelatore monocomando vasca montaggio a muro senza doccetta - Dark Platinum spazzolato

IMO

33 200 671 Versione del prodotto da 01/04/2024

Parts for other  
finishes can be found  
here: Cromato



## Elenco delle parti di ricambio

N.	Codice articolo	Denominazione	Quantità necessaria	Tempo di produzione
2	09 27 62 004-99	rosetta	2,00	20
16	90 20 67 020 00-99	manopola	1,00	-
Il pezzo di ricambio non può più essere ordinato, si prega di ordinare l'articolo sostitutivo				
7	09 18 40 059-99	bussola	2,00	60
6	09 23 10 048-99	dado	2,00	20
13	90 11 06 228 00-99	bocca di erogazione	1,00	-
Il pezzo di ricambio non può più essere ordinato, si prega di ordinare l'articolo sostitutivo				
4	09 29 05 005 20 90	ugello	2,00	60
5	09 14 10 008 90	guarnizione	2,00	2
8	09 20 62 031-99	manopola	1,00	60
14	90 15 05 046 01 90	cartuccia	1,00	2
1	04 11 04 030 00 90	attacco	1,00	2
11	09 24 03 115 20-99	ugello	1,00	20
10	90 14 10 032 00 90	guarnizione	1,00	2
9	90 23 01 141 00 90	valvola di non ritorno	1,00	2
3	09 14 10 119 90	guarnizione	2,00	2
15	09 28 30 032-99	copertura	1,00	60
12	90 21 02 069 00-99	copertura	1,00	20